

P30.10
0416 DE



NEUER P30.10 MIT ABSTÜTZUNGEN



Die Merlo-Gruppe

Seit 1964 zeichnen Innovationen die Merlo Unternehmensgeschichte aus. Merlo steht als Marke für zukunftsweisende Technologien bei Teleskop-Maschinen. Die Entwicklung komplexer Projekte, von der Idee zur Umsetzung, von der Planung zum Vertrieb fordert fortschrittliche Lösungen, um die Aufgaben und möglichen Trends in einem hart umkämpften Markt zu begleiten und zu realisieren.

Das Ergebnis sind kompakte und agile Teleskop-Maschinen, deren Leistungen, Komfort, Effizienz und Sicherheit Maßstäbe setzen.

Auf der Agritechnica 2013 wurden Merlo-Maschinen mit drei namhaften Auszeichnungen prämiert:

- ✓ Turbofarmer 42.7 Hybrid: Goldmedaille für Innovation auf der Agritechnica
- ✓ Turbofarmer II: Maschine des Jahres 2014 in der Kategorie Materialhandhabung und Logistik
- ✓ Multifarmer: Meilenstein der Landtechnik

Bei der SIMA 2015 wurde der neuen modularen Turbofarmer-Serie Medium Duty und Compact die Auszeichnung „Maschine des Jahres 2015“ in der Kategorie Materialhandhabung und Logistik verliehen.

Die Merlo-Werke in San Defendente di Cervasca (Cuneo)

- | | |
|----------------------------------|----------------------------|
| 1. Büros und Verwaltung | und Arbeitsgeräte |
| 2. Endmontage | 7. Endkontrolle der |
| 3. Montagelinien für | Qualitätssicherung |
| Komponenten und Kabinen | 8. Technologiezentrum |
| 4. Spritzguss technischer | 9. Presswerk und Rohbau- |
| Kunststoffe | Montagelinien |
| 5. Automatisiertes Materiallager | 10. Tre Emme Arbeitsgeräte |
| und Ersatzteil-Versandzentrum | 11. Forschungs- und |
| 6. Versandzentrum für Maschinen | Entwicklungszentrum |





Merlo in Zahlen



- > 1.100 Angestellte
- 300.000 m² Gesamtfläche, davon 220.000 m² überdacht
- 90% Umsatz aus dem Export
- 600 Händler in aller Welt
- 8% des Umsatzes für Forschung und Entwicklung investiert
- 55 Roboter



Neues Hochpräzisions-Automationszentrum mit doppelter Robotersteuerung

Neuer P30.10 mit Abstützungen

Merlo hat einen neuen, kompakten Hochleistungs-Teleskoplader mit Abstützungen entwickelt. Kompaktheit, Hubkapazität, Antriebskraft, Komfort und Sicherheit auf hohem Level sind die Eigenschaften des neuen Merlo P30.10.

Mit einem Teleskoparm, der in der Lage ist, 10 Meter Höhe und 3 Tonnen Hubkraft zu erreichen, hat der neue P30.10 dieselbe modulare Kabine wie seine großen Brüder, mit einem Platz und einer verglasten Oberfläche für den Bediener, die in dieser Kategorie einzigartig sind.

Mit einer Höchstgeschwindigkeit von 40 km/h und der Möglichkeit in stabilisierter Konfiguration 3 Tonnen auf 10 Meter Höhe zu hieven. Eine vergleichbare Teleskopmaschine gibt es nicht am Markt.

- ✓ Höchstgeschwindigkeit 40 km/h, kurze Überstellungszeiten
- ✓ Die geräumigste und breiteste Kabine der Kategorie: 1010 mm
- ✓ Perfekte Sicht in jede Richtung
- ✓ Kompakte Abmessungen: maximale Breite 2100mm
- ✓ Hohe Manövrierfähigkeit: kleiner Wendekreis
- ✓ Hohe Tragkraft: maximale Last auf maximaler Höhe in stabilisierter Konfiguration

Kabine

Der neue P30.10 hat dieselbe modulare Kabine wie seine großen Brüder, mit einem Platz und einer verglasten Oberfläche für den Bediener, die in dieser Kategorie einzigartig sind.

- ✓ Die geräumigste Kabine der Kategorie: hoher Komfort und beste Sicht
- ✓ Dual-Shuttle-Fahrtrichtungsschalter: maximale Wendigkeit
- ✓ ROPS- und FOPS-Zulassung der Klasse II* maximale Sicherheit
- ✓ Selbe Kabine wie die größeren Modelle: druckbeaufschlagt gemäß der Norm ISO 10263-3



1. Joystick
2. Fahrtrichtungswechsler
3. Display
4. Neue Klimaanlage:
5. Inching-Steu pedal
6. Bedienung der Abstützungen





Motor und Antrieb

Die Merlo Planer haben sich für technisch hoch entwickelte Dieselmotoren und moderne hydrostatische Achsantriebe mit Trockenscheibenbremsen entschieden, die zu einer geringeren Leistungsaufnahme beitragen.

Die Dieselmotor/Antriebssteuerung erfolgt elektronisch, um die Leistung zu optimieren und den Energieverbrauch zu minimieren.

- ✓ Leistungsstarker und wirtschaftlicher Motor: 55 kW bei einem Drehmoment von 300 Nm
- ✓ Hydrostatischer Zwei-Gang-Fahrantrieb: zuverlässig und leistungsstark
- ✓ Die Motoren entsprechen den Umweltschutzvorschriften mit DOC (Diesel Oxidation Catalyst) und ohne DPF:
 - Vereinfachte Wartung und weniger Probleme für den Bediener
- ✓ Neue, verjüngte Motorhaube: Bessere Sicht für mehr Sicherheit
- ✓ Load-Sensing-Hydraulikpumpe 125 l/Min bei 210 bar
- ✓ Höchstgeschwindigkeit 40 km/h: schnelle, kostensparende Überstellungen

MOTOR

Der neue P30.10 ist mit einem hochmodernen, leistungsstarken Motor ausgestattet:
Deutz TCD 2.9 Tier 4
Interim 55kW/75PS. Max.
Drehmoment 300 Nm.



Achsen

Merlo entwickelt und produziert die meisten Bauteile der Teleskopmaschinen des Unternehmens. Die Achsen sind integrierender Bestandteil jedes Projekts und werden für eine optimale Einbindung in die Hauptteile entwickelt und dimensioniert.

- ✓ Im Projekt entwickelte und integrierte Achsen: Maximale Leistung und hohe Vielseitigkeit
- ✓ Planetengetriebe niedriger Schwerpunkt, maximale Zuverlässigkeit und hoher Antrieb
- ✓ Maximaler Einschlagwinkel
- ✓ Drei Lenkmodi: Vorderräder, Rundlenkung und Hundegang, vereinfachen die Manövrierbarkeit, die Effizienz und die Arbeitseffizienz
- ✓ Allradantrieb immer haftend: maximale Zugkraft unter allen Bedingungen
- ✓ Integrale Bremshilfe: Wirkt auf die vier Räder ein, um die maximale Sicherheit unter allen Betriebsbedingungen zu gewährleisten
- ✓ Feststellbremse: Wird beim Abschalten des Motors oder, bei laufendem Motor, von der Kabine aus aktiviert
- ✓ Optionale Blockierung der Differenziale: Für die optimale Nutzung auf schwierigen Böden

DREI LENKARTEN

VORDERRADLENKUNG



ALLRADLENKUNG



HUNDEGAN



Abstützungen

- ✓ Abstützung innerhalb des Profils: maximale Vielseitigkeit
- ✓ Kompaktheit und große Höhen erreichbar: für alle Baustellen geeignet
- ✓ Maximale Last auf maximaler Höhe 3 t auf 10 Meter.
- ✓ Einzigartige Leistungen: kompakt aber sehr leistungsstark
- ✓ Unabhängige Abstützung: maximale Anpassungsfähigkeit

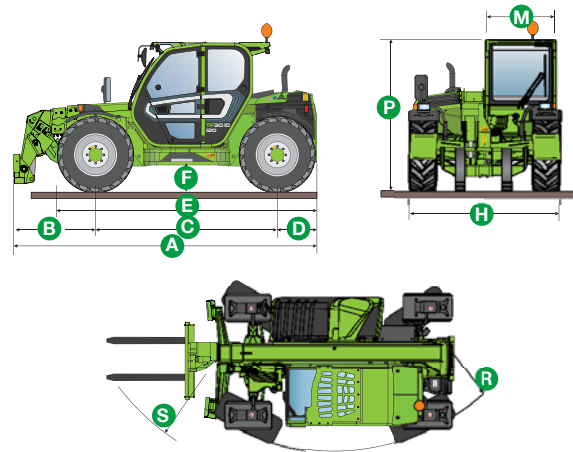


Technische Information

Der kompakte Teleskoplader Merlo P30.10 ist ein professionelles Fahrzeug mit hoher Qualität, das die Merlo Modellpalette dort vervollständigt, wo hohe Leistungen an beengten Stellen notwendig sind. Kein kleiner Teleskoplader, sondern ein großer Teleskoplader, der sich klein macht.

TECHNISCHE EIGENSCHAFTEN UND LEISTUNGEN	P30.10
Leermasse gesamt, mit Lastgabeln (kg)	7100
Maximale Tragkraft (kg)	3000
Hubhöhe (m)	9,6
Maximale Ausladung (m)	6,5
Höhe bei maximaler Tragkraft (m)	9,6
Ausladung bei maximaler Tragkraft (m)	2,3
Tragkraft bei maximaler Höhe (kg)	3000
Maximale Tragkraft Ausladung (kg)	1000
Turbomotor (Hubraum/Zylinder)	2.9/4
Leistung des Tier 4 Interim Motors (kW/PS)	55/75
Höchstgeschwindigkeit (km/h)	20*
Hydropneumatische Schwingungsdämpfung BSS des Teleskoparms	○
Kraftstofftank (l)	80
Load-Sensing-Hydraulikpumpe (bar - l/min)	210/12
Fan Drive Pumpe (l/Min)	46
Hydrauliköltank (l)	85
Kabine FOPS (ISO 3449) und ROPS (ISO 3471)	●
Elektromechanische Joystick-Steuerung EIN/AUS	●
Tac-Lock-Befestigung der Anbaugeräte	●
Hydrostatischer Antrieb	●
Finger-Touch	●
Fahrt mit Inching-Control mit Pedal	●
Permanenter Allradantrieb	●
Allradlenkung	●
Standardreifen	405/70-20
Arbeitsscheinwerfer auf der Kabine	●
LED-Arbeitsscheinwerfer	○
Merlo-Sicherheitssystem CDC	Light

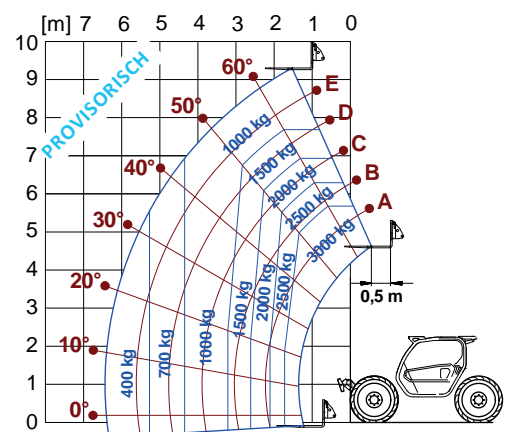
*40 km/h in Option. ● serienmäßig. ○ auf Wunsch.



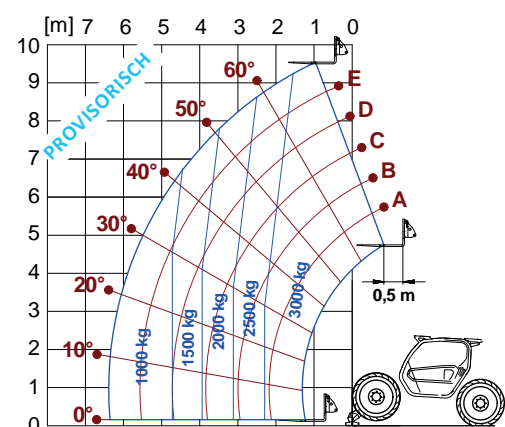
ABMESSUNGEN P30.10

A (mm)	4600	D (mm)	595	H (mm)	2100	R (mm)	3930
B (mm)	1250	E (mm)	3910	M (mm)	1010	S (mm)	4250
C (mm)	2740	F (mm)	350	P (mm)	2120		

P30.10 MIT LASTGABELN AUF REIFEN



P30.10 MIT LASTGABELN AUF ABSTÜTZUNGEN

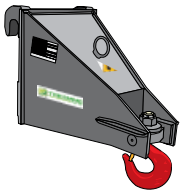




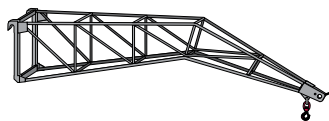
Anbaugeräte

Die vielen möglichen Anbauwerkzeuge machen jeden Merlo Teleskopen zu einem flexiblen Einsatzhelfer. Für die Entwicklung der Maschinen wendet Merlo S.P.A. einfache und wirksame Richtlinien an. Vom Konzept bis zur Umsetzung - jedes Produkt wird in den hauseigenen Werken entwickelt, geplant und realisiert. Das gilt auch für die Anbaugeräte. Basierend auf ihrer langen Erfahrung sorgen die Merlo Entwickler für eine breite, stetig wachsende Palette von Werkzeugen, die je nach Typ und Ladefähigkeit eingeordnet sind.

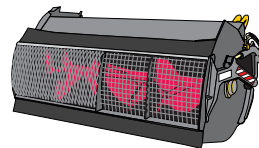
**LASTHAKEN
AUF ANBAURAHMEN**



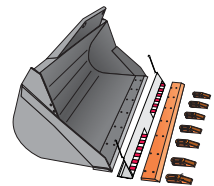
SPITZENAUSLEGER



**MISCHERSCHAUFEL
FÜR BETON**



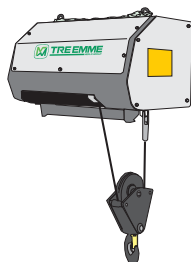
ERDSCHAUFEL



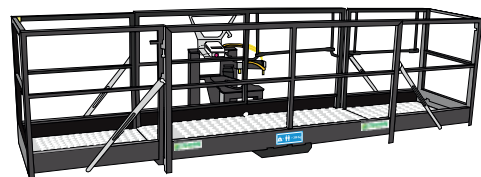
KRANARM



SEILWINDE



DREISEITIGE AUSZIEHBARE ARBEITSBÜHNE



Neuer stabilisierter P30.10

Die in dieser Unterlagen behandelten Teleskop-Maschinen können mit optionalen oder speziellen Ausrüstungen ausgestattet sein, die nicht zum serienmäßigen Lieferumfang gehören und die auf Anfrage erhältlich sind. Wegen markttechnischer oder gesetzlicher Einschränkungen könnten einige Modelle oder Ausrüstungen nicht in allen Ländern verfügbar sein. Sämtliche technische Daten und Informationen wurden zum Zeitpunkt der Drucklegung aktualisiert. Wir behalten uns jedoch das Recht vor, aufgrund der natürlichen technologischen Entwicklung Änderungen ohne vorherige Ankündigung vorzunehmen. Der Merlo-Vertragshändler Ihres Vertrauens erteilt Ihnen gerne aktuelle Informationen über unsere Produkte und Dienstleistungen.

P3010DE 0416



MERLO S.P.A.

Via Nazionale, 9 - 12010 S. Defendente di Cervasca - Cuneo - Italia

Tel. +39 0171 614111 - Fax +39 0171 684101

www.merlo.com - info@merlo.com

MERLO DEUTSCHLAND GMBH

Ahrensstr. 2, D-28197 Bremen

Tel. +49 421 3992 0 - Fax +49 421 3992 239

www.merlo.de - info@merlo.de