



Leistung & Produktivität

- Sehr guter Arbeitsbereich
- Vertikales Heben – der Korb bleibt parallel zur Wand
- Hervorragende Geländegängigkeit
- Ladekapazität des Arbeitskorbs 250 kg
- Zwei Lastbereiche 250-350 kg (optional)

Sicherheit und Komfort

- Schnelle, proportionale und simultane Bewegungen
- Activ' Lighting Ladesicherheitssystem
- Haulotte Activ' Shield Bar **

Reduzierte Wartungs- und Betriebskosten

- Haulotte Activ' Screen (On-board Diagnose Tool)
- Haulotte Emissions-Stopp-System: Motor-Start-Stop-Automatik
- Leichter Zugang zu allen Komponenten
- Großer, modularer Arbeitskorb. Einfach und schnell reparierbar.

Haulotte



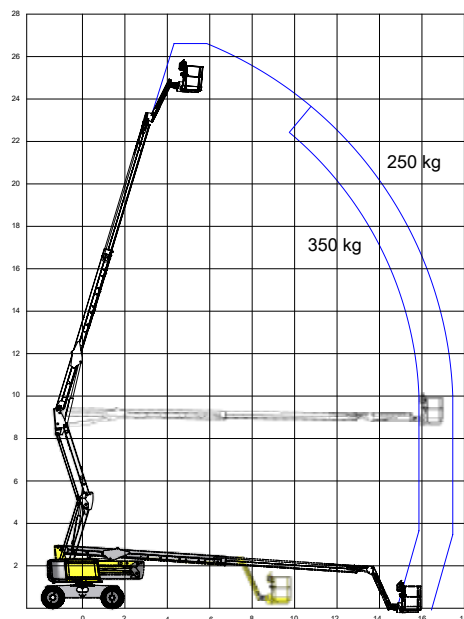
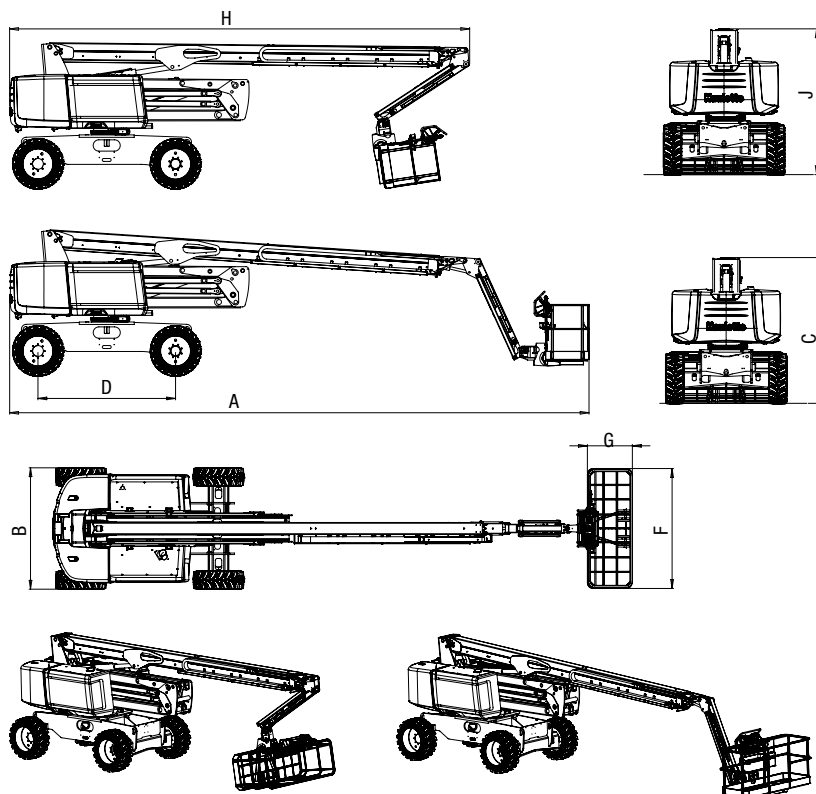
HA26 RTJ PRO

GELÄNDE-GELENKARBEITSBÜHNEN

TECHNISCHE DATEN

HA26 RTJ PRO

Arbeitshöhe	26.4 m
Plattformhöhe	24.4 m
Maximale Reichweite	17.5 m
Gelenkpunkt	9.3 m
Maximale Tragfähigkeit	250 kg
F x G Plattformabmessung	2.44 x 0.91 m
A Länge in Grundstellung	11.8 m
B Breite	2.48 m
C Höhe im eingefahrenen Zustand	2.97 m
H Transportlänge	9.4 m
J Transporthöhe	2.98 m
Vertikaler Schwenkbereich Korbarm	133° (-65°/+68°)
Plattformschwenkbereich	180°
Schwenkbereich des Oberwagens	360° continuous
Überhang	0.76 m
D Radstand	2.8 m
Bodenfreiheit	48 cm
Schrägstand	4°
Fahrgeschwindigkeit	5 km/h
Maximale Steigfähigkeit	45 %
Geländebereitung aus Vollmaterial	385/65-22,5
Wenderadius - außen	4.35 m
Motor	Kubota, 36.5kW (49.6hp), Stage 3A
Gesamtgewicht	15 500 kg



STANDARDAUSSTATTUNG

- 4-Rad Antrieb, 4-Rad Lenkung
- Pendelvorderachse
- Automatische Differentialsperre
- 250 kg / 550 lbs (2 Personen) Ladekapazität mit uneingeschränktem Arbeitsbereich
- Activ' Lighting System zum sicheren Auf- und Abladen
- 4 simultane Bewegungen
- Activ' Screen: Integriertes Diagnosesystem mit Farbdisplay im unteren Bedienpult
- Emissions-Stopp-System: Motor-Start-Stopp-automatik
- Großer, modularer Haulotte Arbeitskorb 2,44 m x 0,91 m
- Fallschutzbügel
- Schutzabdeckung am oberen Bedienpult
- Werkzeugablage
- Ausschwenkbarer Motor
- Anzeige für niedrigen Kraftstoffstand im oberen und unteren Bedienpult
- Stromanschluss 110 / 230V
- Motorvorglühlung mit Kontrollleuchte
- 12V Start-Batterie
- Activ' Shield Bar 2.0**
- Elektrische Pumpensystem und Notabsenkung
- Akustischer und optischer Alarm bei Schrägstand und Überlast
- Akustisches Fahrsignal
- Rundumkennleuchte
- Universeller Telematikanschluss

OPTIONEN UND ZUBEHÖR

- Doppelte Ladekapazität 250-350 kg (begrenzt)
- Zugang zum Arbeitskorb über Schwingtüre
- Hydraulikgenerator 3,5 kW oder 6,5 kW
- Steckdose im Arbeitskorb
- Druckluftanschluss im Arbeitskorb
- Glashalterungs-Paket
- Röhrenhalterungs-Paket
- Arbeitsscheinwerfer
- Biologisch abbaubares Hydrauliköl
- Kit für kalte Umgebung -20°C / -25°C
- Hydraulikölkühler
- Abriebsfreie Reifen
- Batterie-Schutzschalter