

Technische Daten

MODELLE S-60 J

Abmessungen

Arbeitshöhe max.*	20,50 m
Plattformhöhe max.	18,50 m
Seitliche Reichweite max.	12,30 m
A Plattformlänge – 2,44 m Modell	0,91 m
Plattformlänge – 1,83 m Modell	0,76 m
B Plattformbreite – 2,44 m Modell	2,44 m
Plattformbreite – 1,83 m Modell	1,83 m
C Höhe – eingefahren	2,69 m
D Länge – eingefahren	9,70 m
Transportlänge (mit untergeklapptem Korbarm)	7,16 m
E Breite	2,49 m
F Radstand	2,44 m
G Bodenfreiheit (Mitte, Reifen)	56,4 cm

Leistung

Tragfähigkeit	300 kg
Plattformschwenkbereich	160°
Schwenkbereich des Oberwagens	353° nicht kontinuierlich
Seitlicher Überhang	1,57 m
Vertikaler Korbarm-Schwenkbereich	130° (+ 75° / - 55°)
Fahrgeschwindigkeit – eingefahren	4,82 km/h
– angehoben, ausgefahren	1,09 km/h
Wenderadius – innen	5,61 m
Wenderadius – außen	5,50 m
Steigfähigkeit**, max. Neigung, Gegengewicht hangaufwärts/hangabwärts gerichtet	45% / 25%
Steuerung	12 V proportionale Steuerung
Geländereifen, schaumgefüllt (Standard)	315/55D20

Antrieb/Energie

Antriebsart	Deutz Diesel D 2011 L03i 3-Zylinder 49 PS (37kW) Stufe IIIA Kubota Turbo Diesel D 1803, 3-Zylinder 49 PS (36 kW) Stufe V Kubota Diesel D 1105, 3-Zylinder 25 PS (19 kW) Stufe IIIA & Stufe V
Hydrauliktankinhalt	79 L
Tankinhalt Hydrauliksystem	95 L
Kraftstofftankinhalt (Diesel)	114 L

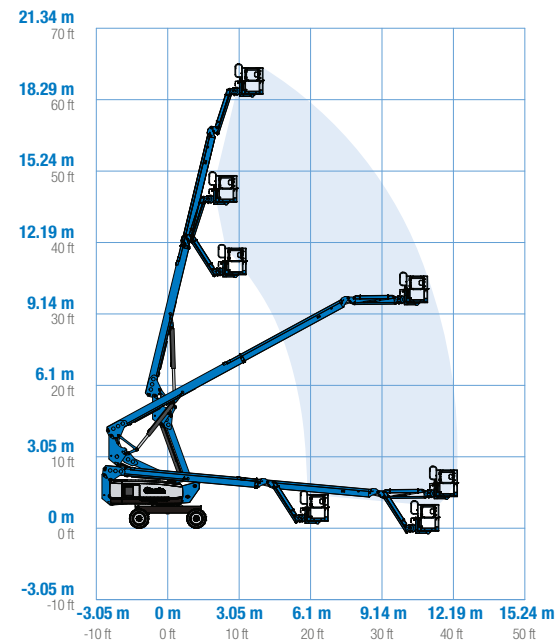
Eigengewicht***

Eigengewicht 4x4 (Geländereifen, schaumgefüllt)	7.550 kg
---	----------

Entspricht den Normen:

2006/42/EC - Maschinenrichtlinie (Harmonisierte Norm EN 280:2013+A1:2015); 2004/108/EC (EMC); 2000/14/EC (Geräuschemission - Außen)

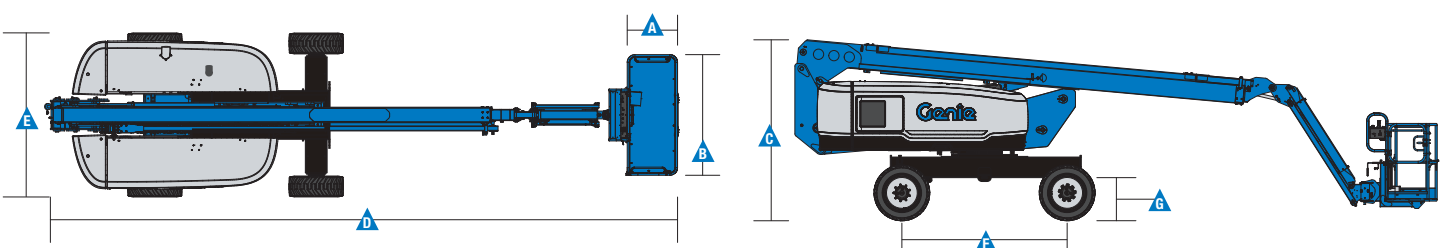
Arbeitsdiagramm S-60 J



* CE-Arbeitshöhe liegt 2 m über der Plattformhöhe.

** Die Steigfähigkeit bezieht sich auf das Befahren von Steigungen. Für weitere Details bzgl. der Steigfähigkeit siehe Bedienungsanleitung.

*** Das Gewicht variiert abhängig von den Optionen und/oder den länderspezifischen Normen (CE).



Ausstattung

STANDARD AUSSTATTUNG	STANDARD & WÄHLBARE OPTIONEN	ZUBEHÖR & ANBAUGERÄTE
----------------------	------------------------------	-----------------------

Abmessungen

S-60 J

- 20,50 m Arbeitshöhe
- 12,30 m seitliche Reichweite
- 300 kg Tragfähigkeit

Leistung

- Automatische Arbeitsbereichsüberwachung
- Selbstnivellierende Plattform
- 160° Hydraulisch drehbare Plattform
- Lenkung über Joystickwippe
- Vollproportionale Plattformsteuerung
- Hydraulikölkühler
- Antriebsaktiverungssystem
- Abschaltung der Fahrfunktion bei Chassisneigung
- Stromkabel zur Plattform
- Hupe
- Betriebsstundenzähler
- Senk- und Neigungsalarm
- Blitzwarnleuchte und Fahralarm
- Nicht-kontinuierlicher 353° Schwenkbereich des Oberwagens
- Verschleißbare Abdeckungen des Oberwagens
- Positive Traktion
- Zweistufige Fahrmotoren
- Lift Connect™ Telematik
- Lift Guard™ Kontaktalarm
- Lift Tool™ Werkzeugablage
- Anschluss für Techpro Link™ Diagnosegerät

Antrieb/Energie

- 12V Notbedienung
- Startwiederhol Sperre
- Automatische Motorabschaltung bei Fehlfunktion
- Anzeigen für Motorinformationen

Plattformoptionen

- 1,83 m Stahlplattform mit Seitenschwingtür
- 2,44 m Stahlplattform mit dreiseitigen Einstiegen, u.a. Seitenschwingtür (Standard)

Korbarm

- 1,83 m Korbarm

Antrieb

- Deutz Diesel D 2011 L03i 3-Zylinder 49 PS (37kW) Stufe IIIA
- Kubota Diesel D 1105, 3-Zylinder, 25 PS (19 kW) Stufe IIIA & Stufe V
- Kubota Turbo Diesel D 1803, 49 PS, 3-Zylinder (36 kW) Stufe V

Fahrtrieb

- Allradantrieb

Achsen

- Aktive Pendelachse (Standard)

Reifenoptionen

- Geländereifen, schaumgefüllt (Standard)
- Nichtmarkierende Geländereifen, (schaumgefüllt)

Leistungsoptionen

- Lift Guard™ Plattform-Schutzgitter, halbe und volle Höhe⁽¹⁾
- Zusätzliches oberes Plattformgeländer
- Druckluftleitung zur Plattform⁽¹⁾
- Stromkabel zur Plattform: inkl. Stecker, Steckdose, mit/ohne Fehlerstromschutzschalter (FI) mit Überstromschutz⁽²⁾
- Scheinwerfer Paket (2 am Chassis, 2 an der Plattform)⁽¹⁾
- Biologisch abbaubares Hydrauliköl⁽¹⁾
- Standardeinrichtung für den Betrieb unter erschwerten Bedingungen⁽¹⁾: Abdeckungen der Zylinderkolbenstangen, abgedichtete Auslegerabstreifer, Abdeckung des Plattform- und Bodenbedienpultes
- Deluxe-Einrichtung für den Betrieb unter erschwerten Bedingungen⁽¹⁾ zusätzl. zum Basis Paket, Schutzabdeckung des mittleren Oberwagens, Getrieberschutz, Rohrendenschutz, Motorabdeckung und Ansaugluft-Vorfilter
- Werkzeughalterung für Paneelen
- Abschließbare Abdeckung für Plattform- und Bodenbedienpult
- Genie® Tech Pro Link Diagnose-Handgerät

Antrieb/Energie

- Lift Power™ Wechselstromgeneratorpaket, 3000 W oder 220V/50Hz
- EMEAR Kaltstartsatz: inkl. Motorvorwärmung und Batterieladegerät
- Diesel-Ansaugluftvorreiniger⁽¹⁾
- Sicheres Luftabschaltssystem



⁽¹⁾ Nur direkt ab Werk verfügbar
⁽²⁾ Nicht verfügbar, wenn der Generator als Option gewählt wurde