

### Technische Daten

MODELLE	S-40 XC / S-40 TraX	S-45 XC / S-45 TraX
---------	---------------------	---------------------

#### Abmessungen

Arbeitshöhe max.*	14,04 m	15,56 m
Plattförmhöhe max.	12,04 m	13,56 m
Seitliche Reichweite max.	9,47 m	11,02 m
Reichweite unter Nullniveau	0,30 m	1,27 m
<b>A</b> Plattförmlänge – 2,44 m Modell	0,91 m	0,91 m
Plattförmlänge – 1,83 m Modell	0,76 m	0,76 m
<b>B</b> Plattförmbreite – 2,44 m Modell	2,44 m	2,44 m
Plattförmbreite – 1,83 m Modell	1,83 m	1,83 m
<b>C</b> Höhe eingefahren – (mit Standard Reifen)	2,51 m	2,51 m
Höhe eingefahren – (TraX Ketten Modell)	2,56 m	2,56 m
<b>D</b> Länge – eingefahren	8,03 m	9,47 m
Transportlänge	7,80 m	7,37 m
<b>E</b> Breite – (mit Standard Reifen)	2,49 m	2,49 m
– (TraX Ketten Modell)	2,46 m	2,46 m
<b>F</b> Radstand	2,46 m	2,46 m
<b>G</b> Bodenfreiheit (Mitte)	0,32 m	0,32 m
– (TraX Ketten Modell)	0,30 m	0,30 m

#### Leistung

Tragfähigkeit (Zone der max. Tragfähigkeit)	454 kg	454 kg
Tragfähigkeit (Zone der max. Reichweite)	300 kg	300 kg
Plattförmschwennbereich	160° (70°/90°)	160° (80°/80°)
Vertikaler Korbarm-Schwennbereich	—	133° (+79°/-54°)
Schwennbereich des Oberwagens	360° kontinuierlich	360° kontinuierlich
Seitlicher Überhang	97 cm	97 cm
Fahrgeschwindigkeit – eingef. 4x4 (Geländereifen)	6,40 km/h	6,40 km/h
Fahrgeschwindigkeit – eingef. 4x4 (TraX Ketten)	4,00 km/h	4,00 km/h
Fahrgeschwindigkeit – angehoben, ausgefahren	0,3 m/s	0,3 m/s
Steigfähigkeit** eingefahren – 4x4	45%	45%
Wenderadius - innen (Geländereifen Modell)	2,08 m	2,08 m
Wenderadius - innen – (TraX Ketten Modell)	2,03 m	2,03 m
Wenderadius - außen (Geländereifen Modell)	5,23 m	5,23 m
Wenderadius - außen – (TraX Ketten Modell)	5,18 m	5,18 m
Steuerung	12 V proportionale Steuerung	12 V proportionale Steuerung
Geländereifen (luftgefüllt), Standard	315/55D20-12 ply	315/55D20-12 ply
TraX Kettensystem	Vermeer Kettensystem	Vermeer Kettensystem
Bodendruck (mit Standard Reifen)	634 kPa	634 kPa
Bodendruck (TraX Kettensystem)	138 kPa	152 kPa

#### Antrieb/Energie

Antriebsart	Deutz Diesel D2011 L03i 3 Zylinder 49 PS (37kW) Stufe IIIA Deutz Turbo Diesel TD2.2 L3 3 Zylinder 49 PS (37 kW) Stufe V	
Notbedienung	12 V DC	12 V DC
Hydrauliktankinhalt	144 L	144 L
Kraftstofftankinhalt (Diesel)	132 L	76 L

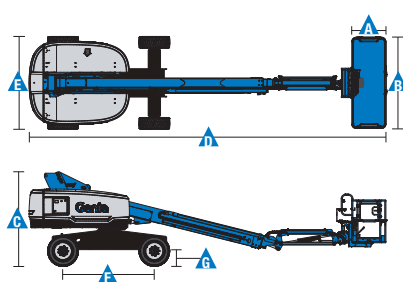
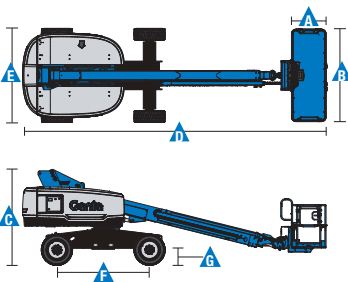
#### Schall- & Vibrationspegel

Geräusch-/Schalldruckpegel (Boden)	89 dBA	89 dBA
Geräusch-/Schalldruckpegel (Plattform)	77 dBA	77 dBA
Vibration	<2,5 m/s <sup>2</sup>	<2,5 m/s <sup>2</sup>

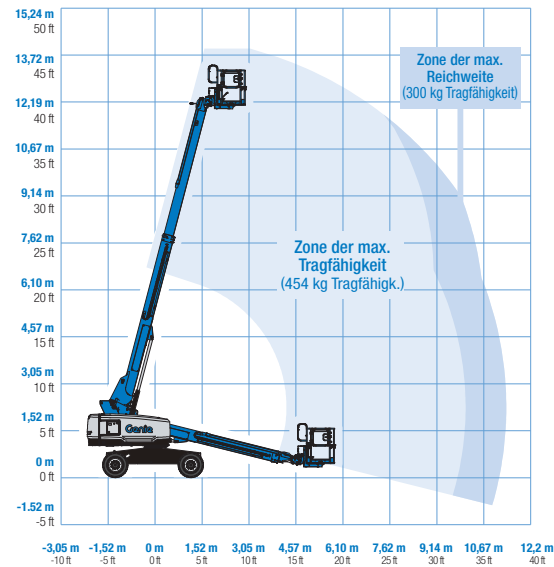
#### Eigengewicht\*\*\*

Geländereifen, schaumgefüllt	6.407 kg	7.394 kg
Kettensystem	6.969 kg	7.956 kg

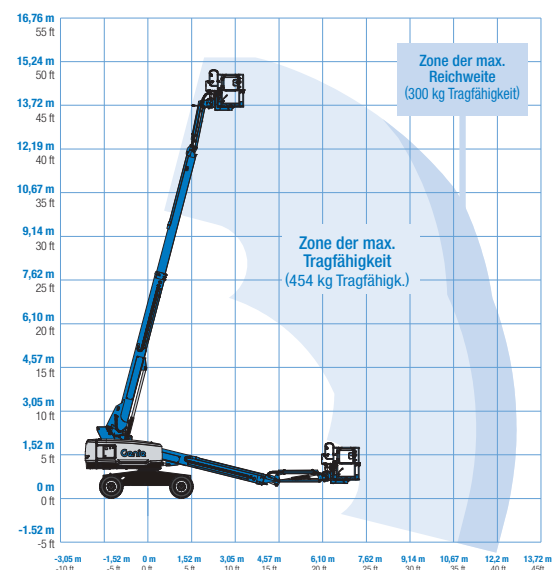
ENTSPRICHT DEN NORMEN: 2006/42/EC - Maschinenrichtlinie (Harmonisierte Norm EN 280:2013+A1:2015); 2004/108/EC (EMC); 2000/14/EC (Geräuschemission - Außen)



#### Arbeitsdiagramm S-40 XC / S-40 TraX



#### Arbeitsdiagramm S-45 XC / S-45 TraX



\* CE-Arbeitshöhe liegt 2 m über der Plattförmhöhe.

\*\* Die Steigfähigkeit bezieht sich auf das Befahren von Steigungen. Für weitere Details bzgl. der Steigfähigkeit siehe Bedienungsanleitung.

\*\*\* Das Gewicht variiert abhängig von den Optionen und/oder den länderspezifischen Normen (CE).

### Ausstattung

STANDARD AUSSTATTUNG	STANDARD & WÄHLBARE OPTIONEN	ZUBEHÖR & ANBAUGERÄTE
----------------------	------------------------------	-----------------------

#### Abmessungen

##### S-40 XC, S-40 TraX

- 14,04 m Arbeitshöhe
- 9,70 m seitliche Reichweite
- Zone der max. Reichweite 300 kg, Zone der max. Tragfähigkeit 454 kg

##### S-45 XC, S-45 TraX

- 15,56 m Arbeitshöhe
- 11,02 m seitliche Reichweite
- Zone der max. Reichweite 300 kg, Zone der max. Tragfähigkeit 454 kg

#### Leistung

- Automatische Arbeitsbereichsüberwachung
- Selbstnivellierende Plattform
- 160° Hydraulisch drehbare Plattform
- Lenkung über Joystickwippe
- Vollproportionale Plattformsteuerung (Hall-Effekt-Joystick)
- Hydraulikölkühler
- Antriebsaktivierungssystem
- Abschaltung der Fahrfunktion bei Chassisneigung
- Stromkabel zur Plattform
- Hupe
- Betriebsstundenzähler
- Abstiegs- und Neigungsalarm
- Blitzwarnleuchte und Fahralarm
- Kontinuierlicher 360° Schwenkbereich des Oberwagens
- Positive Traktion
- Zweistufige Fahrmotoren
- Vollintegriertes Diagnosesystem und Motorüberwachungsdisplay
- Telematik-Vorbereitung Anschluss
- Lift Connect<sup>™</sup> Telematik
- Lift Guard<sup>™</sup> Kontaktalarm
- Lift Tool<sup>™</sup> Werkzeugablage

#### Antrieb/Energie

- 12V Notbedienung
- Startwiederholersperre
- Automatische Motorabschaltung bei Fehlfunktion
- Ansaugluftvorwärmung
- Anzeigen für Motorinformationen

#### Plattformoptionen

- 1,83 m Stahlplattform mit Seitenschwingtür
- 2,44 m Stahlplattform mit dreiseitigen Einstiegen, u.a. Seitenschwingtür (Standard)

#### Korbarm

- Ohne Korbarm
- 1,52 m Korbarm

#### Antrieb

- Deutz Diesel D2011 L03i 3 Zylinder 49 PS (37kW) Stufe IIIA
- Deutz Turbo Diesel TD2.2 L3 3 Zylinder 49 PS (37 kW) Stufe V

#### Fahrtrieb

- Allradantrieb

#### Achsen

- Aktive Pendelachse

#### Reifenoptionen

- GeländeReifen, schaumgefüllt (Standard, Reifen)
- Nichtmarkierende GeländeReifen, schaumgefüllt
- Vermeer Kettensystem (TraX)

#### Leistungsoptionen

- Lift Guard<sup>™</sup> Aluminium-Plattformgeflecht in halber Höhe<sup>(1)</sup>
- Zusätzliches oberes Plattformgeländer
- Druckluftleitung zur Plattform<sup>(1)</sup>
- Stromkabel zur Plattform: inkl. Stecker, Steckdose, mit/ohne Fehlerstromschutzschalter (FI) mit Überstromschutz<sup>(2)</sup>
- Scheinwerfer Paket (2 am Chassis, 2 an der Plattform)<sup>(1)</sup>
- Biologisch abbaubares Hydrauliköl<sup>(1)</sup>
- Standardeinrichtung für den Betrieb unter erschwerten Bedingungen<sup>(1)</sup>: Abdeckungen der Zylinderkolbenstangen, abgedichtete Ausleger-Abstreifer, Abdeckung des Plattform- und Bodenbedienpultes
- Teilesatz für Abschaltung der Hubfunktion bei Chassisneigung
- Werkzeughalterung für Paneelen<sup>(1)</sup>
- Abschliessbare Abdeckung für Plattform- und Bodenbedienpult
- Genie Tech Pro Link Diagnose-Handgerät

#### Antrieb/Energie

- Lift Power<sup>™</sup> Wechselstromgeneratorpaket 110V/50Hz, 3000 W oder 220V/50Hz
- EMEAR Kaltstartsatz: inkl. Motorvorwärmung und Batterieladegerät
- Diesel - Abgas - Katalysator<sup>(1)</sup>
- Sicheres Luftabschaltssystem

<sup>(1)</sup> Nur direkt ab Werk verfügbar

<sup>(2)</sup> Nicht verfügbar, wenn der Generator als Option gewählt wurde

