

Technische Daten

MODELLE	S-80 XC	S-85 XC
Abmessungen		
Arbeitshöhe max.*	26,38 m	27,91 m
Plattformhöhe max.	24,38 m	25,91 m
Seitliche Reichweite max.	20,83 m	22,71 m
Reichweite unter Nullniveau	1,68 m	2,69 m
▲ Plattformlänge – 2,44 m Modell	0,91 m	0,91 m
▲ Plattformlänge – 1,83 m Modell	0,76 m	0,76 m
▲ Plattformbreite – 2,44 m Modell	2,44 m	2,44 m
▲ Plattformbreite – 1,83 m Modell	1,83 m	1,83 m
▲ Höhe – eingefahren	2,80 m	2,80 m
▲ Länge – eingefahren	11,30 m	12,37 m
Transportlänge (mit untergeklapptem Korbarm)	—	11,60 m
▲ Breite	2,49 m	2,49 m
▲ Radstand	2,85 m	2,85 m
▲ Bodenfreiheit (Mitte)	0,40 m	0,40 m

Leistung

Tragfähigkeit (unbegrenzt/begrenzt)	300 kg / 454 kg	300 kg / 454 kg
Plattformschwenkbereich	160°	160°
Vertikaler Korbarm-Schwenkbereich	—	135° (+ 78° / - 57°)
Schwenkbereich des Oberwagens	360° kontinuierlich	360° kontinuierlich
Seitlicher Überhang	1,60 m	1,60 m
Fahrgeschwindigkeit – eingefahren	5,4 km/h	5,4 km/h
– angehoben, ausgefahren	0,3 m/s	0,3 m/s
Steigfähigkeit** eingefahren – 4x4 - eingefahren**	45%	45%
Wenderadius – innen	3,66 m	3,66 m
Wenderadius – außen	6,55 m	6,55 m
Steuerung	12 V proportionale Steuerung	
Schaumgefüllte Geländereifen	18-625, 16-lagig	18-625, 16-lagig

Antrieb/Energie

Antriebsart	Deutz Turbo Diesel D 2011 L04i, 4 Zylinder 74 PS (55 kW) Stufe IIIA	
	Deutz Turbo Diesel TD2.2 L3, 3 Zylinder 74 PS (55 kW) Stufe V	
Notbedienung	12V DC	12V DC
Hydrauliktankinhalt	150 L	150 L
Kraftstofftankinhalt (Diesel)	132 L	132 L

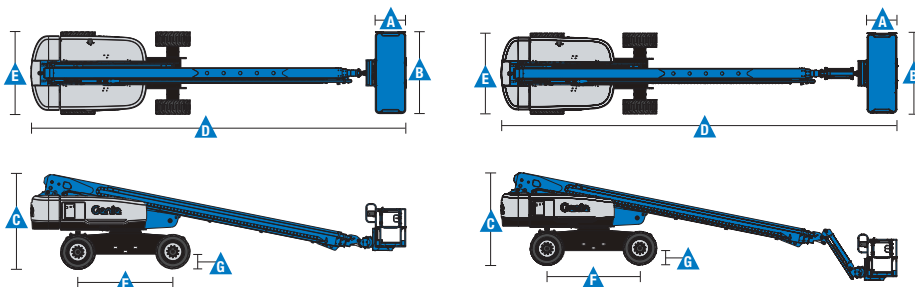
Schall- & Vibrationspegel

Geräusch-/Schalldruckpegel (Boden)	83 dBA	83 dBA			
Geräusch-/Schalldruckpegel (Plattform)	71 dBA	71 dBA </tr <tr> <td>Vibration</td> <td><2,5 m/s²</td> <td><2,5 m/s²</td> </tr>	Vibration	<2,5 m/s ²	<2,5 m/s ²
Vibration	<2,5 m/s ²	<2,5 m/s ²			

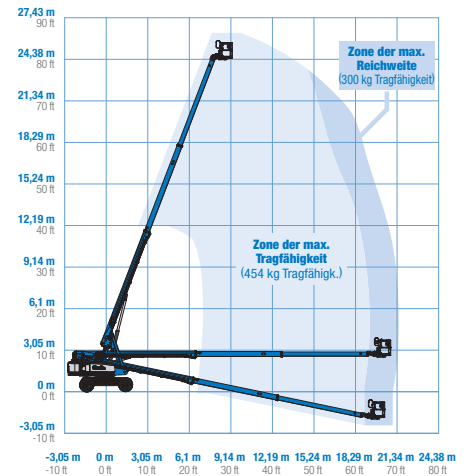
Eigengewicht***

Eigengewicht 4x4 (Geländereifen, schaumgefüllt)	16.783 kg	17.917 kg
---	-----------	-----------

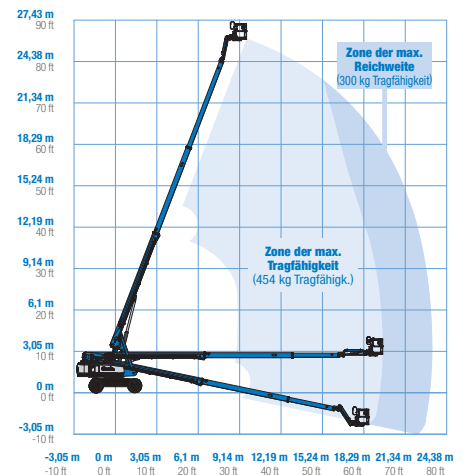
ENTSPRICHT DEN NORMEN: 2006/42/EC - Maschinenrichtlinie (Harmonisierte Norm EN 280:2013+A1:2015); 2004/108/EC (EMC); 2000/14/EC (Geräuschemission - Außen)



Arbeitsdiagramm S-80 XC



Arbeitsdiagramm S-85 XC



* CE-Arbeitshöhe liegt 2 m über der Plattformhöhe.

** Die Steigfähigkeit bezieht sich auf das Befahren von Steigungen. Für weitere Details bzgl. der Steigfähigkeit siehe Bedienungsanleitung.

*** Das Gewicht variiert abhängig von den Optionen und/oder den länderspezifischen Normen (CE).

Ausstattung

STANDARD AUSSTATTUNG	STANDARD & WÄHLBARE OPTIONEN	ZUBEHÖR & ANBAUGERÄTE
----------------------	------------------------------	-----------------------

Abmessungen

S-80 XC

- 26,38 m Arbeitshöhe
- 20,83 m seitliche Reichweite
- Zone der max. Reichweite 300 kg, Zone der max. Tragfähigkeit 454 kg

S-85 XC

- 27,91 m Arbeitshöhe
- 22,71 m seitliche Reichweite
- Zone der max. Reichweite 300 kg, Zone der max. Tragfähigkeit 454 kg

Leistung

- Selbstnivellierende Plattform
- 160° Hydraulisch drehbare Plattform
- Lenkung über Joystickwippe
- Vollproportionale Plattformsteuerung (Hall-Effekt-Joystick)
- Hydraulikölkühler
- Antriebsaktiverungssystem
- Abschaltung der Fahrfunktion bei Chassisneigung
- Stromkabel zur Plattform
- Hupe
- Betriebsstundenzähler
- Senkalarm
- Alarmpaket
- Kontinuierlicher 360° Schwenkbereich des Oberwagens
- Positive Traktion
- Zweistufige Fahrmotoren
- Abdeckung des Bodenbedienpultes
- Vollintegriertes Diagnosesystem und Motorüberwachungsdisplay
- Doppelte Batteriekapazität
- Telematik-Vorbereitung Anschluss
- Lift Connect[™] Telematik
- Lift Guard[™] Kontaktalarm
- Lift Tool[™] Werkzeugablage

Antrieb/Energie

- Alle Motoren erfüllen die gültigen Abgasnormen
- 12V Notbedienung
- Startwiederhol Sperre
- Motorstatusanzeige
- Automatische Motorabschaltung bei Fehlfunktion
- Ansaugluftvorwärmung (Deutz Motor)

Plattformoptionen

- 1,83 m Stahlplattform mit Seitenschwintür
- 2,44 m Stahlplattform mit dreiseitigen Einstiegen, u.a. Seitenschwintür (Standard)

Korbarmoptionen

- Ohne Korbarm (nur S-80 XC)
- 1.52 m (5 ft) Korbarm (nur S-85 XC)

Antriebsoptionen

- Deutz Turbo Diesel D 2011 L04i, 4 Zylinder 74 PS (55 kW) Stufe IIIA
- Deutz Turbo Diesel TD2.2 L3, 3 Zylinder 74 PS (55 kW) Stufe V

Fahrtrieb

- Allradantrieb

Achsen

- Aktive Pendelachse (Standard)

Reifenoptionen

- Geländereifen, schaumgefüllt (wasserbasiert) (Standard)
- Nichtmarkierende Geländereifen, schaumgefüllt



Leistungsoptionen

- Plattform mit Plattformschwintür und Maschengitter auf halber Höhe
- Zusätzliches oberes Plattformgeländer
- Stromkabel zur Plattform: inkl. Stecker, Steckdose, mit/ohne Fehlerstromschutzschalter (FI) mit Überstromschutz⁽¹⁾
- Scheinwerfer Paket (2 am Chassis, 2 an der Plattform)⁽¹⁾
- Zweiaxiale Joystick Lenkung
- Biologisch abbaubares Hydrauliköl
- Standardeinrichtung für den Betrieb unter erschwerten Bedingungen⁽²⁾: Abdeckungen der Zylinderkolbenstangen, abgedichtete Auslegerabstreifer, Abdeckung des Plattform- und Bodenbedienpultes
- Deluxe-Einrichtung für den Betrieb unter erschwerten Bedingungen⁽²⁾: zusätzl. zum Basis Paket, Schutzabdeckung des mittleren Oberwagens, Getrieberingschutz, Rohrendenschutz, Motorabdeckung und Ansaugluft-Vorfilter
- Teilesatz für Abschaltung der Hubfunktion bei Chassisneigung
- Werkzeughalterung für Paneelen
- Track & Trace⁽¹⁾ (GPS-Einheit: liefert Information über Maschinenstandort & Betriebsdaten)
- Abschliessbare Abdeckung für Plattform- und Bodenbedienpult
- Schlepp-Paket⁽²⁾
- OPS – Bedienschut-System⁽³⁾
- Genie[®] Tech Pro Link Diagnose-Handgerät

Antrieb/Energie

- Lift Power[™] Wechselstromgeneratorpaket 240V/50Hz, 3000 W
- Kaltwetterpaket mit Dauerumlauf-Kit: Vollsynthetisches Motoröl 5W-40, Ölwanneheizung, Batterievorwärmung, Plattformsteuerblock-Dauerumlauf, Hydrauliktankvorwärmung⁽²⁾
- Untertemperatur-Abschaltung
- EMEAR Kaltstartsatz: inkl. Motorvorwärmung und Batterieladegerät
- Diesel-Ansaugluftvorreiniger⁽²⁾
- Diesel - Abgas – Katalysator⁽²⁾
- Sicheres Luftabschaltssystem

⁽¹⁾ Einschl. Abonnement für die ersten zwei Jahre

⁽²⁾ Nur direkt ab Werk verfügbar

⁽³⁾ Nur erhältlich als Ersatzteil