

Technische Daten

MODELLE S-80 J & S-80 TraX

Abmessungen

Arbeitshöhe max.*	26,34 m
Platthöhe max.	24,51 m
Seitliche Reichweite max.	16,69 m
▲ Plattformlänge – 2,44 m Modell	0,91 m
▲ Plattformlänge – 1,83 m Modell	0,76 m
▲ Plattformbreite – 2,44 m Modell	2,44 m
▲ Plattformbreite – 1,83 m Modell	1,83 m
▲ Höhe – eingefahren	2,74 m
▲ Länge – eingefahren	10,44 m
Transportlänge (mit untergeklapptem Korbarm)	7,98 m
▲ Breite	2,49 m
Breite, TraX	2,54 m
▲ Radstand	3,05 m
▲ Bodenfreiheit (Mitte)	36 cm
Bodenfreiheit (Mitte TraX Ketten Modelle)	41 cm

Leistung

Tragfähigkeit max.	300 kg
Plattformschwenkbereich	160°
Schwenkbereich des Oberwagens	356° nicht kontinuierlich
Seitlicher Überhang	2,54 m
Vertikaler Korbarm-Schwenkbereich	126° (+ 70°/- 56°)
Fahrtgeschwindigkeit – eingefahren, Reifen	4,8 km/h
– eingefahren, TraX	3,54 km/h
Fahrtgeschwindigkeit – angehoben, ausgefahren, Reifen	1,09 km/h
– angehoben, ausgefahren, TraX	0,80 km/h
Wenderadius – innen, Reifen	3,30 m
– innen, TraX	4,83 m
Wenderadius – außen, Reifen	6,60 m
– außen, TraX	7,32 m
Steigfähigkeit**, max. Neigung - eingefahren (Gegengewicht hangaufwärts/hangabwärts gerichtet/ seitliche Neigung)	45% / 25% / 20%
Steuerung	12 V proportionale Steuerung
Schaumgefüllte Geländereifen	355/55D 625
4 Punkt Trax Kettensystem	Vermeer Kettensystem
Bodendruck, Reifen	664 kPa
Bodendruck, TraX	108 kPa

Antrieb/Energie

Antriebsart	Kubota Turbo Diesel D 1803, 3-Zylinder 49 PS (37kW) Stufe V Deutz Diesel D 2011 L03i, 3 Zylinder 49 PS (37kW) Stufe IIIA
Hydrauliktankinhalt	87 L
Tankinhalt Hydrauliksystem	102 L
Kraftstofftankinhalt (Diesel)	114 L

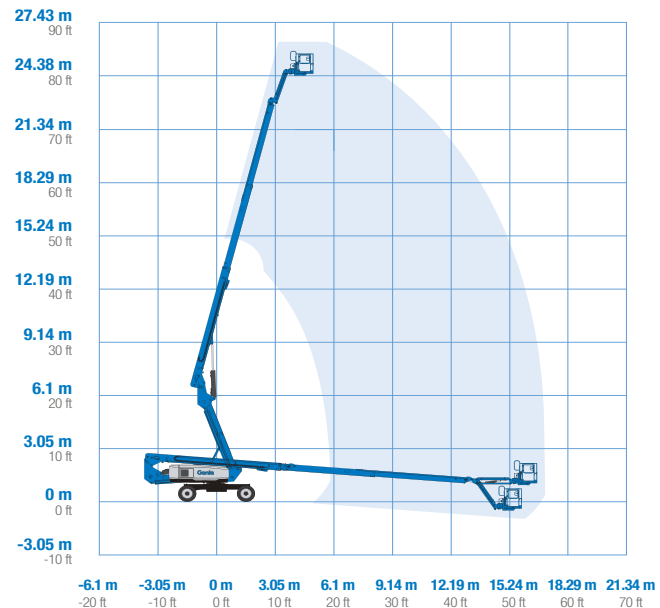
Eigengewicht***

Eigengewicht 4x4 (Geländereifen, schaumgefüllt)	11,113 kg
TraX	13,018 kg

Entspricht den normen:

2006/42/EC - Maschinenrichtlinie
(Harmonisierte Norm EN 280:2013+A1:2015);
2004/108/EC (EMC); 2000/14/EC
(Geräuschemission - Außen)

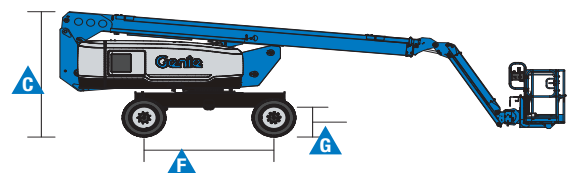
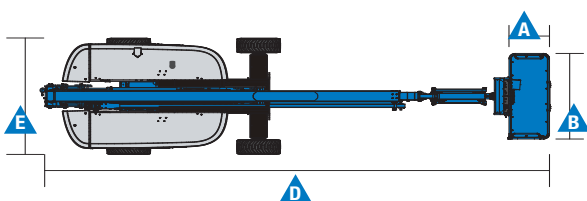
Arbeitsdiagramm S-80 J & S-80 TraX



* CE-Arbeitshöhe liegt 2 m über der Plattformhöhe.

** Die Steigfähigkeit bezieht sich auf das Befahren von Steigungen. Für weitere Details bzgl. der Steigfähigkeit siehe Bedienungsanleitung.

*** Das Gewicht variiert abhängig von den Optionen und/oder den länderspezifischen Normen (CE).



Ausstattung

STANDARD AUSSTATTUNG	STANDARD & WÄHLBARE OPTIONEN	ZUBEHÖR & ANBAUGERÄTE
----------------------	------------------------------	-----------------------

Abmessungen

S-80 J & S-80 TraX

- 26,34 m Arbeitshöhe
- 16,69 m seitliche Reichweite
- 300 kg Tragfähigkeit

Leistung

- Selbstnivellierende Plattform
- 160° Hydraulisch drehbare Plattform
- Lenkung über Joystickwippe
- Vollproportionale Plattformsteuerung
- Hydraulikölkühler
- Antriebsaktiveringungssystem
- Stromkabel zur Plattform
- Hupe
- Betriebsstundenzähler
- Senk- und Neigungsalarm
- Blitzwarnleuchte und Fahralarm
- Nicht-kontinuierlicher 353° Schwenkbereich des Oberwagens
- Positive Traktion
- Zweistufige Fahrmotoren
- Lift Connect[™] Telematik
- Lift Guard[™] Kontaktalarm
- Lift Tool[™] Werkzeugablage
- Anschluss für Techpro Link[™] Diagnosegerät

Antrieb/Energie

- 12V Notbedienung
- Startwiederhol Sperre
- Automatische Motorabschaltung bei Fehlfunktion

Plattformoptionen

- 1,83 m Stahlplattform mit Seitenschwintür
- 2,44 m Stahlplattform mit dreiseitigen Einstiegen, u.a. Seitenschwingtür (Standard)

Korbarmoptionen

- 1,83 m Korbarm

Antriebsoptionen

- Kubota Turbo Diesel D1803, 3-Zylinder 49 PS (37kW) Stufe V
- Deutz Diesel D2011 L03i, 3 Zylinder 49 PS (37kW) Stufe IIIA

Fahrtrieb

- Allradantrieb

Achsen

- Aktive Pendelachse (Standard)

Reifenoptionen

- Geländereifen, schaumgefüllt (Standard)
- Nichtmarkierende Geländereifen, (schaumgefüllt)
- TraX

Leistungsoptionen

- Lift Guard[™] Plattform-Schutzgitter, halbe und volle Höhe⁽¹⁾
- Zusätzliches oberes Plattformgeländer
- Druckluftleitung zur Plattform⁽¹⁾
- Biologisch abbaubares Hydrauliköl
- Standardeinrichtung für den Betrieb unter erschwerten Bedingungen⁽¹⁾: Abdeckungen der Zylinderkolbenstangen, abgedichtete Ausleger-Abstreifer, Abdeckung des Plattform- und Bodenbedienpultes
- Deluxe-Einrichtung für den Betrieb unter erschwerten Bedingungen⁽¹⁾: zusätzl. zum Basis Paket, Schutzabdeckung des mittleren Oberwagens, Getrieberingschutz, Rohrendenschutz, Motorabdeckung und Ansaugluft-Vorfilter
- Werkzeughalterung für Paneelen
- Paket für den Schutz bei Arbeiten an Flugzeugen (nur mit 1,83 m-Plattform verfügbar, nicht mit anderen Plattformen oder Plattformoptionen.)
- Abschließbare Abdeckung für Plattform und Bodenbedienpult
- Genie Tech Pro Link Diagnose-Handgerät

Antrieb/Energie

- Lift Power[™] Wechselstromgeneratorpaket 220V/50Hz, 3000 W
- EMEAR Kaltstartsatz: inkl. Motorvorwärmung und Batterieladegerät
- Diesel-Ansaugluftvorreiniger⁽¹⁾
- Sicheres Luftabschaltssystem



(1) Nur direkt ab Werk verfügbar