

# Genie® SX™ -150

## Technische Daten

Modelle	SX-150
Arbeitshöhe max. <sup>(1)</sup>	48,33 m
Plattformhöhe max.	46,33 m
Seitliche Reichweite max.	24,38 m
Reichweite unter Nullniveau	0,61 m
<b>A</b> Plattformlänge	0,91 m
<b>B</b> Plattformbreite	2,44 m
<b>C</b> Höhe – eingefahren	3,05 m
<b>D</b> Länge – eingefahren	16,18 m
<b>D</b> Länge – Lagerung/Transport (untergeklappter Korbarm)	13 m
<b>E</b> Breite (Achsen eingefahren)	2,49 m
<b>E</b> Breite (Achsen ausgefahren)	5,03 m
<b>F</b> Radstand (Achsen eingefahren)	5,03 m
<b>F</b> Radstand (Achsen ausgefahren)	4,72 m
<b>G</b> Bodenfreiheit – Mitte	0,38 m
<b>H</b> Höhe unter Gegengewicht	1,24 m

## Leistung

Tragfähigkeit – unbegrenzt	340 kg
Max. Personen auf der Plattform	2
Plattformschwenkbereich	160°
Länge Korbarm	3,05 m
Vertikaler Korbarm-Schwenkbereich	135°
Horizontaler Korbarm-Schwenkbereich	60°
Oberwagen-Schwenkbereich	360°
Seitlicher Überhang (Achsen eingefahren)	1,14 m
Seitlicher Überhang (Achsen ausgefahren)	1,07 m
Fahrgeschwindigkeit – eingefahren	3,7 km/h
Fahrgeschwindigkeit – angehoben	0,65 km/h
Steigfähigkeit – eingefahren <sup>(2)</sup>	35%
Neigungssensor-Aktivierung (Längsachse/Querachse)	4,5°/3°
Wenderadius – innen/außen (Achsen eingefahren)	6,28 m/8,56 m
Wenderadius – innen/außen (Achsen ausgefahren)	3,02 m/7,34 m
Reifen	445D50/710

## Antrieb/Energie

Antriebsart	Diesel
Hydrauliktankinhalt	416 L
Kraftstofftankinhalt	189 L

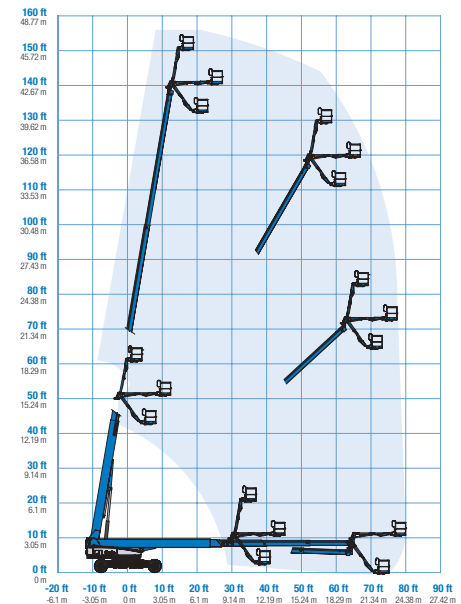
## Gewichte<sup>(3)</sup> und Bodenlast<sup>(4)</sup>

Eigengewicht	22.657 kg
Reifenkontaktdruck	896 kPa
Bodenlast, Achsen eingefahren/ausgefahren	14,65 kPa/ 7,63 kPa

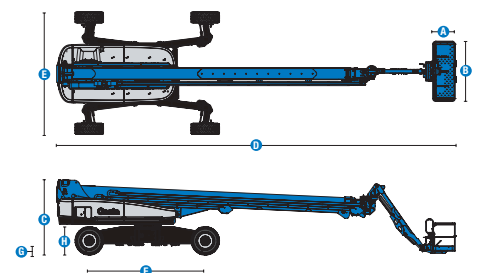
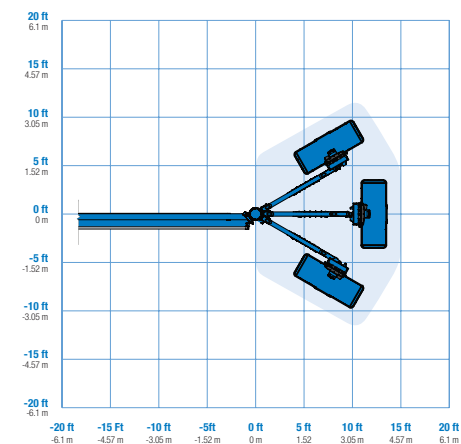
## Schall- & Vibrationspegel

Geräusch-/Schalldruckpegel (Boden)	91 dBA
Geräusch-/Schalldruckpegel (Plattform)	75 dBA
Vibrationen	< 2,5 m/s <sup>2</sup>

## Arbeitsdiagramm SX-150



## Korbarm-Arbeitsdiagramm SX-150



(1) CE-Arbeitshöhe liegt 2m über der Plattformhöhe.  
 (2) Die Steigfähigkeit bezieht sich auf das Befahren von Steigungen und kann je nach Optionen und Gerätekonfigurationen variieren. Für weitere Details bzgl. der Steigfähigkeit siehe Bedienungsanleitung.  
 (3) Das Gewicht variiert abhängig von den Optionen und/oder den länderspezifischen Normen (CE).  
 (4) Die Informationen zur Bodenbelastung sind Circa-Angaben und können je nach Optionen und Maschinenkonfigurationen variieren. Sie sollten nur unter Einhaltung aller notwendigen Sicherheitsbestimmungen angewendet werden.

# Genie® SX™ -150

## SKU: Standardmodell

- SX150001CE0006:** SX-150, Stufe IIIA, 220V, 7,5kW Wechselstromgenerator, Allradantrieb

## SKU: Standardmodell

- SX150001CV0001:** SX-150, 110V, 7,5kW, Wechselstromgenerator, Allradantrieb
- SX150001CI0005:** SX-150, 220V, 7,5kW Wechselstromgenerator, Allradantrieb

\* Individuelle Konfiguration

Verfügbare Optionen		S	S+	Bt0
Antrieb/Energie	74 PS, 55 kW, Deutz TD2011, Turbo Diesel, T4i/Stufe IIIA/CN III			○
	74 PS, 55 kW, Deutz TCD2.2L, Turbo Diesel, Stufe V	✓	✓	○
	Kaltwetterpaket		○	○
	Diesel-Luftfilter			○
	Diesel-Abgaskatalysator (T4i/Stufe IIIA)			○
	Sicheres Luftabschaltssystem			○
	Startwiederhol Sperre	✓	✓	✓
	Automatische Motorabschaltung bei Fehlfunktion	✓	✓	✓
	Zylinder-Glühkerze (nur Diesel)	✓	✓	✓
	Plattform	2,44m Plattform mit dreiseitigen Einstiegen, u.a. Seitenschwingtür	✓	✓
Zweiachiale Joystick Lenkung				○
Lenkung über Joystickwippe		✓	✓	✓
Druckluftleitung zur Plattform				○
Abdeckung für das Plattformbedienpult		✓	✓	✓
Lift Guard Maschengitter in halber Plattformhöhe				○
Beleuchtungspaket: 2 Scheinwerfer am Chassis, 2 Arbeitsscheinwerfer an der Plattform				○
7,5kW Wechselstromgenerator, 110V/50Hz				○
7,5kW Wechselstromgenerator, 220V/50Hz				○
3,05m schwenkbarer Korbarm		✓	✓	✓
4 Lenkarten		✓	✓	✓
340kg Tragfähigkeit		✓	✓	✓
Aktives Pendelachssystem		✓	✓	✓
Fahrtrieb-Aktivierungssystem		✓	✓	✓
Hupe		✓	✓	✓
Lift Guard Kontaktalarm		✓	✓	✓
Lift Tools Werkzeugablage		✓	✓	✓
Plattform-Lasterfassungssystem		✓	✓	✓
Proportionalsteuerung		✓	✓	✓
Selbstnivellierende Plattform		✓	✓	✓
Drehkranz-Abdeckung, Ringschutz	✓	✓	✓	
Chassis	Lift Connect Telematik	✓	✓	✓
	Lift Connect mit Access Manager Upgrade		○	○
	Bio 32 biologisch abbaubares Hydrauliköl		○	○
	Geländereifen, schaumgefüllt	✓	✓	✓
	Standard-Ausstattungs-Paket für den Betrieb unter erschwerten Bedingungen			○
	Neigungsabschaltung der Hubfunktion		○	○
	Radmotoren, Zweigang	✓	✓	✓
	Alarmpaket: inkl. Blitzwarnleuchte und Fahralarm	✓	✓	✓
	Senk-, Neigungs- und Bewegungsalarm	✓	✓	✓
	Zwei-Batteriensystem	✓	✓	✓
	Betriebsstundenzähler	✓	✓	✓
	Hydraulikölkühler	✓	✓	✓
	Permanenter Traktionsantrieb	✓	✓	✓
	Tech Pro Link Anschluss	✓	✓	✓
X-Chassis, ausfahrbare Achsen	✓	✓	✓	

Sicheres Luftabschaltssystem (nur Stufe V)

- S** Standard
- S+** Standardkonfiguration plus Optionen
- Bt0** Individuelle Konfiguration (Build to Order)
- ✓ Standard-Leistungsmerkmale
- Optionen



Standfestigkeit



340kg Tragfähigkeit



3,05m schwenkbarer Korbarm



### Original Genie Zubehör<sup>(1)</sup>

- Lift Tools Produktivitätswerkzeuge
- Lift Connect-Telematik-Abonnement
- Tech Pro Link Handgerät

(1) Weiteres Original Genie Zubehör verfügbar auf [Parts.GenieLift.com](http://Parts.GenieLift.com).

Technische Daten können ohne vorherige Ankündigung oder Verpflichtung geändert werden. Die Fotos und/oder Zeichnungen in diesem Dokument dienen ausschließlich Illustrationszwecken. Informationen über den korrekten Einsatzzweck entnehmen Sie bitte dem jeweiligen Bedienerhandbuch für das entsprechende Produkt. Zuwiderhandlungen entgegen den Anweisungen des entsprechenden Bedienerhandbuches oder unverantwortliches Handeln können schwere oder tödliche Verletzungen zur Folge haben. Die für unsere Produkte anzuwendende Gewährleistung ist die Standardgewährleistung, die sich auf das entsprechende Produkt und den Verkauf bezieht. Terex gewährt keine anders vereinbarte oder stillschweigend implizierte Gewährleistung. Die aufgeführten Produkte und Serviceleistungen sind in den USA und zahlreichen anderen Ländern eingetragene Handelsmarken, Servicemarken oder Handelsnamen der Terex Corporation oder ihrer Tochterunternehmen. Terex, Genie, Quality By Design, Xtra Capacity, Lift Power, Lift Guard, Lift Tools, Lift Connect und Tech Pro Link sind eingetragene Markenzeichen der Terex Corporation oder ihrer Tochtergesellschaften.