

Genie® Z[®]-45/25J Bi-Energy

Technische Daten

Modelle	Z-45/25J BE
Arbeitshöhe max. ⁽¹⁾	15,94 m
Plattformhöhe max.	13,94 m
Seitliche Reichweite max.	7,65 m
Übergreifende Höhe max.	7,24 m
A Plattformlänge	0,76 m
B Plattformbreite	1,83 m
C Höhe – eingefahren	2,00 m
D Länge – eingefahren	6,83 m
E Breite	1,79 m
F Radstand	2,03 m
G Bodenfreiheit – Mitte	0,24 m

Leistung

Tragfähigkeit – unbegrenzt	227 kg
Plattform-Schwenkbereich	160°
Länge Korbarm	1,52 m
Vertikaler Korbarm-Schwenkbereich	135°
Oberwagen-Schwenkbereich	355°
Seitlicher Überhang	0 cm
Fahrgeschwindigkeit – eingefahren ⁽²⁾	4,8 km/h
Fahrgeschwindigkeit – angehoben, ausgefahren	1,0 km/h
Steigfähigkeit – eingefahren ⁽²⁾	30 %
Neigungssensor-Aktivierung (Längsachse/Querachse)	2,5°- 4,5° / 4,5°
Wenderadius – innen/außen	1,8 m/4,27 m
Reifen (Vollgummi, nichtmarkierend)	0,23×0,37 m

Antrieb/Energie

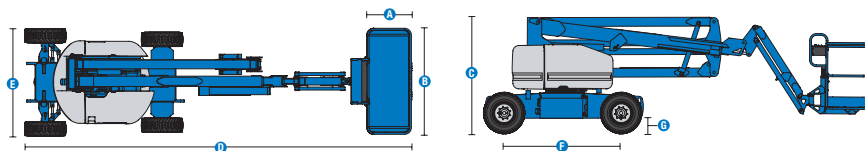
Antriebsart	48V DC (8×6V 350Ah)
Notbedienung	24V DC
Hydrauliktankinhalt	30,3 L
Kraftstofftankinhalt	34 L

Gewichte⁽³⁾ und Bodenlast⁽⁴⁾

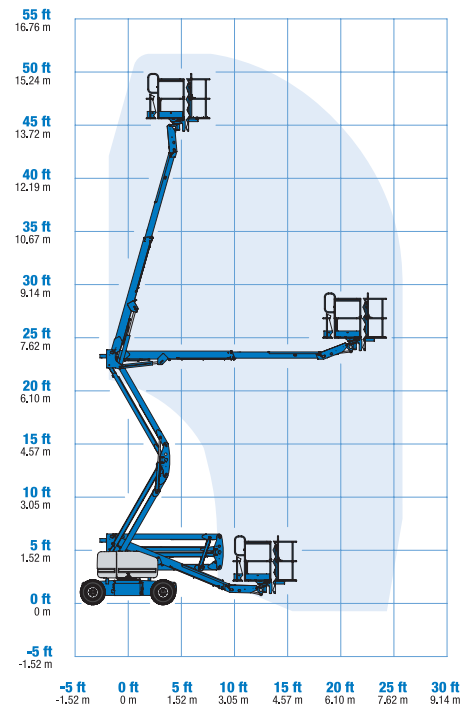
Eigengewicht	7.400 kg
Reifenkontaktdruck	689 kPa
Bodenlast (Reifen)	15,56 kPa

Schall- & Vibrationspegel

Geräusch-/Schalldruckpegel (Boden)	78 dBA
Geräusch-/Schalldruckpegel (Plattform)	76 dBA
Vibrationen	2,5 m/s ²



Arbeitsdiagramm Z-45/25J BE



(1) CE-Arbeitshöhe liegt 2m über der Plattformhöhe.

(2) Die Steigfähigkeit bezieht sich auf das Befahren von Steigungen und kann je nach Optionen und Gerätekonfigurationen variieren. Für weitere Details bzgl. der Steigfähigkeit siehe Bedienungsanleitung.

(3) Das Gewicht variiert abhängig von den Optionen und/oder den länderspezifischen Normen (CE).

(4) Die Informationen zur Bodenbelastung sind Circa-Angaben und können je nach Optionen und Maschinenkonfigurationen variieren. Sie sollten nur unter Einhaltung aller notwendigen Sicherheitsbestimmungen angewendet werden.

Genie® Z[®]-45/25J Bi-Energy

SKU: Standardmodell

- **Z45JDC01CV0035:** Z-45/25J BE, Bi-Energy, 110V, Zweiradantrieb
- **Z45JDC01CE0003:** Z-45/25J BE, Bi-Energy, 220V, Zweiradantrieb

* Individuelle Konfiguration

Verfügbare Optionen		S	S+	Bt0
Antrieb/Energie	Standard-Blei-Säure-Batterie	✓	✓	✓
	Diesel-Abgaskatalysator			○
	13,3 PS, 9,9 kW, Kubota-angetriebener Generator	✓	✓	✓
	Tiefenentladungsschutz (LVI) mit Batterieladungsanzeige (BCI)	✓	✓	✓
Plattform	1,83m Plattform mit zweiseitigen Einstiegen, u.a. Seitenschwingtür	✓	✓	✓
	Stromkabel zur Plattform ohne Fehlerstromschutz	✓	✓	✓
	Stromkabel zur Plattform mit Fehlerstromschutz		○	○
	Druckluftleitung zur Plattform			○
	Abdeckung für das Plattformbedienpult		○	○
	Lift Guard Maschengitter in halber Plattformhöhe			○
	Beleuchtungspaket: 2 Scheinwerfer am Chassis, 2 Arbeitsscheinwerfer an der Plattform			○
	Zusätzliches oberes Plattformgeländer			○
	Plattform-Nivellierabschaltung		○	○
	1,2m Korbarm	✓	✓	✓
	Stromkabel zur Plattform	✓	✓	✓
	Fahrtrieb-Aktivierungssystem	✓	✓	✓
	Hupe	✓	✓	✓
	Lift Guard Kontaktalarm	✓	✓	✓
	Lift Tools Werkzeugablage	✓	✓	✓
	Plattform-Lasterfassungssystem	✓	✓	✓
	Proportionalsteuerung	✓	✓	✓
Selbstnivellierende Plattform	✓	✓	✓	
Fahralarmpaket: Blitzwarnleuchten, Absen-, Fahr- und Neigungsalarm	✓	✓	✓	
Chassis	Lift Connect Telematik	✓	✓	✓
	Lift Connect mit Access Manager Upgrade		○	○
	Bio 32 biologisch abbaubares Hydrauliköl			○
	Industriereifen, schaumgefüllt, nichtmarkierend			○
	Industriereifen, schaumgefüllt	✓	✓	✓
	Neigungsabschaltung der Hubfunktion		○	○
	Aktives Pendelachssystem	✓	✓	✓
	Neigungsabschaltung der Fahrtriebfunktion	✓	✓	✓
	Duales Parallelogramm-Gestänge	✓	✓	✓
	Vorrichtung zum elektrischen Lösen der Bremsen	✓	✓	✓
	Betriebsstundenzähler	✓	✓	✓
Integriertes Diagnosesystem	✓	✓	✓	

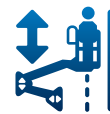
- S Standard
- S+ Standardkonfiguration plus Optionen
- Bt0 Individuelle Konfiguration (Build to Order)
- ✓ Standard-Leistungsmerkmale
- Optionen



Geräuscharmer Betrieb



Null seitlicher Überhang



Duales Parallelogramm-Gestänge



Original Genie Zubehör⁽¹⁾

- Lift Tools Produktivitätswerkzeuge
- Lift Connect-Telematik-Abonnement
- Tech Pro Link Handgerät

(1) Weiteres Original Genie Zubehör verfügbar auf Parts.GenieLift.com.

Technische Daten können ohne vorherige Ankündigung oder Verpflichtung geändert werden. Die Fotos und/oder Zeichnungen in diesem Dokument dienen ausschließlich Illustrationszwecken. Informationen über den korrekten Einsatzzweck entnehmen Sie bitte dem jeweiligen Bedienerhandbuch für das entsprechende Produkt. Zuwiderhandlungen entgegen den Anweisungen des entsprechenden Bedienerhandbuchs oder unverantwortliches Handeln können schwere oder tödliche Verletzungen zur Folge haben. Die für unsere Produkte anzuwendende Gewährleistung ist die Standardgewährleistung, die sich auf das entsprechende Produkt und den Verkauf bezieht. Terex gewährt keine anders vereinbarte oder stillschweigend implizierte Gewährleistung. Die aufgeführten Produkte und Serviceleistungen sind in den USA und zahlreichen anderen Ländern eingetragene Handelsmarken, Servicemarken oder Handelsnamen der Terex Corporation bzw. ihrer Tochterunternehmen, Terex, Genie, Quality By Design, Xtra Capacity, Lift Power, Lift Guard, Lift Tools, Lift Connect und Tech Pro Link sind eingetragene Markenzeichen der Terex Corporation oder ihrer Tochtergesellschaften.

08/22