

### Technische Daten

MODELLE	Z-34/22 DC	Z-34/22 Bi-Energy
<b>Abmessungen</b>		
Arbeitshöhe max.*	12,52 m	12,52 m
Plattformhöhe max.	10,52 m	10,52 m
Seitliche Reichweite max.	6,78 m	6,78 m
Übergreifende Höhe max.	4,57 m	4,57 m
<b>A</b> Plattformlänge	0,76 m	0,76 m
<b>B</b> Plattformbreite	1,42 m	1,42 m
<b>C</b> Höhe – eingefahren	2,00 m	2,00 m
<b>D</b> Länge – eingefahren	5,64 m	5,64 m
<b>E</b> Höhe – Einlagerung	2,26 m	2,26 m
<b>F</b> Länge – Einlagerung	4,08 m	4,08 m
<b>G</b> Breite	1,73 m	1,73 m
<b>H</b> Radstand	1,88 m	1,88 m
<b>I</b> Bodenfreiheit (Mitte)	0,15 m	0,15 m

### Leistung

Tragfähigkeit	227 kg	227 kg
Plattformschwenkbereich	180°	180°
Vertikaler Korbarm-Schwenkbereich	139°	139°
Schwenkbereich des Oberwagens	355° nicht kontinuierlich	355° nicht kontinuierlich
Seitlicher Überhang	Null	Null
Fahrgeschwindigkeit – eingefahren	6,4 km/h	6,4 km/h
Fahrgeschwindigkeit - ausgefahren**	1,1 km/h	1,1 km/h
Steigfähigkeit - eingefahren***	30%	30%
Wenderadius - innen	1,75 m	1,75 m
Wenderadius - außen	4,00 m	4,00 m
Steuerung	24 V proportionale Steuerung	
Reifen - schaumgefüllt	0,23 x 0,37 m/9 x 14,5 in	0,23 x 0,37 m/9 x 14,5 in

### Antrieb/Energie

Antriebsart	48V (8 x 6V 315-Ah-Batterien)	48V (8 x 6V 315-Ah-Batterien) Mit Tier IV Kubota 13 PS (9,9 kW) Diesel angetrieb. Generator
Notbedienung	24V DC	24V DC
Hydrauliktankinhalt	15,1 L	15,1 L
Kraftstofftankinhalt	—	35,2 L

### Schall- & Vibrationspegel

Geräusch-/Schalldruckpegel (Boden)	<70 dBA	<70 dBA
Geräusch-/Schalldruckpegel (Plattform)	<70 dBA	<70 dBA
Vibration	<2,5 m/s <sup>2</sup>	<2,5 m/s <sup>2</sup>

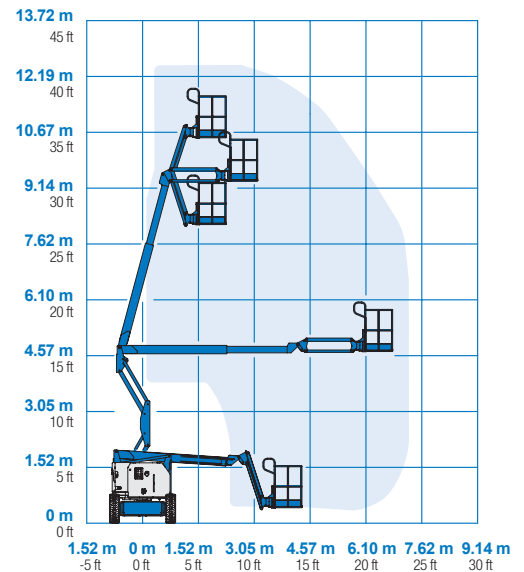
### Eigengewicht\*\*\*\*

Eigengewicht	5.179 kg	5.632 kg
--------------	----------	----------

### Entspricht den Normen:

2006/42/EG - Maschinenrichtlinie (Harmonisierte Norm EN280); 2004/108/EC (EMC); 2006/95/EC (LVD); 2000/14/EC (Geräuschemission - Außen)

### Arbeitsdiagramm Z-34/22 DC/Bi

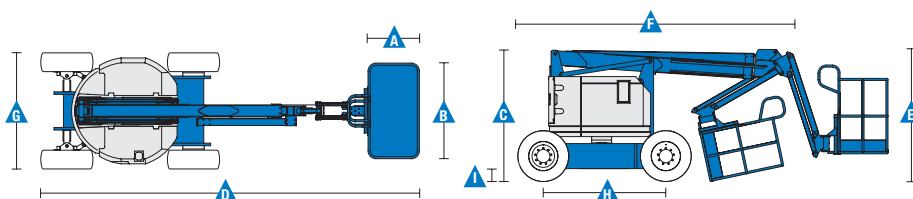


\* CE-Arbeitshöhe liegt 2 m über der Plattformhöhe.

\*\* Im Hebebetrieb (Plattform gehoben) ist die Maschine nur für den Betrieb auf festem und ebenen Untergrund geeignet.

\*\*\* Die Steigfähigkeit bezieht sich auf das Befahren von Steigungen. Für weitere Details bzgl. der Steigfähigkeit siehe Bedienungsanleitung.

\*\*\*\* Das Gewicht variiert abhängig von den Optionen und/oder den länderspezifischen Normen (CE).



### Ausstattung

#### STANDARDAUSSTATTUNG

##### Abmessungen

- 12,52 m Arbeitshöhe
- 6,78 m seitliche Reichweite
- 4,57 m übergreifende Höhe
- Bis 227 kg Tragfähigkeit

##### Leistung

- 1,22 m Korbarm mit 139° Arbeitsbereich
- Selbstnivellierende Plattform
- Hydraulisch drehbare Plattform
- Proportionalsteuerung
- Lenkung über Joystickwippe
- Telematik-Vorbereitung Anschluss
- Antriebsaktivierungssystem
- Abschaltung der Fahrfunktion bei Chassisneigung
- Stromkabel zur Plattform
- Hupe
- Betriebsstundenzähler
- Neigungswinkelschalter mit akustischem Alarm
- Senk- und Fahralarm
- Blitzwarnleuchte
- Nicht-kontinuierlicher 355° Schwenkbereich des Oberwagens
- Verschiebbare Abdeckungen des Oberwagens (nur Hybrid-Modell)
- Null seitlicher Überhang
- Duales Parallelogramm für dichtes Arbeiten an Wänden
- Lift Guard™ Kontaktalarm

##### Antrieb/Energie

- 48 V Batterienpaket hoher Kapazität
- 24V Notbedienung
- Integrierter Generator durch Tier IV Kubota Diesel 13,3 PS (9,9 kW) angetrieben (nur Hybrid-Modell)
- Universal 30 A Smart Ladegerät
- Batterie ladungsanzeige
- Tiefenentladungsschutz

#### STANDARD & WÄHLBARE OPTIONEN

##### Plattformoptionen

- 1,42 m Stahlplattform (Standard)
- 1,17 m Stahlplattform

##### Korbarm

- 1,22 m Korbarm

##### Antrieb/Energie

- 48V Elektrisch (8 x 6V 315-Ah-Batterien) (nur Hybrid-Modell)

##### Antrieb

- Zweiradantrieb

##### Reifenoptionen

- Industriereifen, schaumgefüllt (Standard)
- Nichtmarkierende Industriereifen, schaumgefüllt (nur DC)

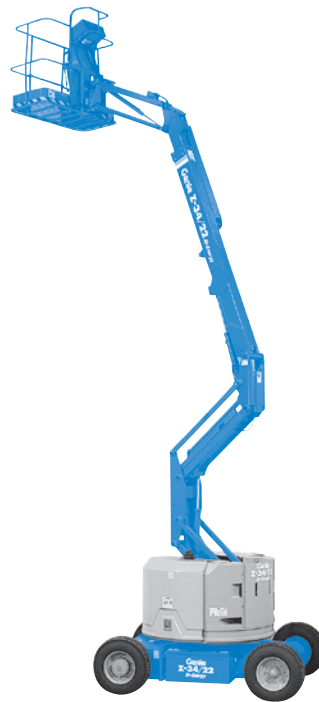
#### ZUBEHÖR & ANBAUGERÄTE

##### Leistungsoptionen

- Zusätzliches oberes Plattformgeländer
- Druckluftleitung zur Plattform
- Stromkabel zur Plattform: inkl. Stecker, Steckdose, mit/ohne Fehlerstromschutzschalter (FI) mit Überstromschutz
- Scheinwerfer Paket (2 am Chassis, 2 an der Plattform)<sup>(2)</sup>
- Paket für den Schutz bei Arbeiten an Flugzeugen<sup>(1,2)</sup>: Plattformgeländer ummantelt; Funktionsabschaltleisten
- Biologisch abbaubares Hydrauliköl
- Standardeinrichtung für den Betrieb unter erschwerten Bedingungen<sup>(2)</sup>: Abdeckungen der Zylinderkolbenstangen, Abstreifer an den Auslegern, Abdeckung des Plattformbedienpultes
- Teilesatz für Abschaltung der Hubfunktion bei Chassisneigung
- Track & Trace<sup>(3)</sup> (GPS-Einheit: liefert Information über Maschinenstandort & Betriebsdaten)
- Abschließbare Abdeckung des Plattformbedienpultes
- Werkzeugablage<sup>(4)</sup>

##### Antrieb/Energie

- Wartungsfreie AGM-Batterien<sup>(2)</sup>
- Untertemperatur-Abschaltung



<sup>(1)</sup> Senkt die Tragfähigkeit um etwa 27 kg. Nur mit Standard-Plattform verfügbar, nicht mit anderen Plattformen oder Plattformoptionen.

<sup>(2)</sup> Nur direkt ab Werk verfügbar

<sup>(3)</sup> Einschl. Abonnement für die ersten zwei Jahre

<sup>(4)</sup> Nur erhältlich als Ersatzteil

Bi-Energy = Hybrid Modell; DC = Elekt./Batt. Modell