

Technische Daten

MODELL	Z-34/22 IC
--------	------------

Abmessungen

Arbeitshöhe max*	12,54 m
Plattformhöhe max.	10,54 m
Seitliche Reichweite max.	6,78 m
Übergreifende Höhe max.	4,60 m
A Plattformlänge	0,76 m
B Plattformbreite	1,42 m
C Höhe – eingefahren	2,06 m
D Länge – eingefahren	5,66 m
E Höhe – Einlagerung	2,29 m
F Länge – Einlagerung	4,11 m
G Breite	1,85 m
H Radstand	1,88 m
I Bodenfreiheit (Mitte)	0,17 m

Leistung

Tragfähigkeit	227 kg
Plattformschwenkbereich	180°
Vertikaler Korbarm-Schwenkbereich	139°
Schwenkbereich des Oberwagens	355° nicht kontinuierlich
Seitlicher Überhang	Null
Fahrgeschwindigkeit - eingefahren	4,8 km/h
Fahrgeschwindigkeit - ausgefahren**	1,1 km/h
Steigfähigkeit - eingefahren***	45%
Wenderadius - innen	1,80 m
Wenderadius - außen	4,11 m
Steuerung	12 V DC
Reifen - schaumgefüllt	0,23 m x 0,37 m/9 x 14,5 in
Geländereifen	25,4 x 42 cm/10 x 16,5 in

Antrieb/Energie

Antriebsart	Tier IV Kubota D-1105 3-Zylinder Diesel 26 PS (19,4 kW)
Notbedienung	12V DC
Hydrauliktankinhalt	71,9 L
Kraftstofftankinhalt	35,2 L

Schall- & Vibrationspegel

Geräusch-/Schalldruckpegel (Boden)	<81 dBA
Geräusch-/Schalldruckpegel (Plattform)	<80 dBA
Vibration	<2,5 m/s ²

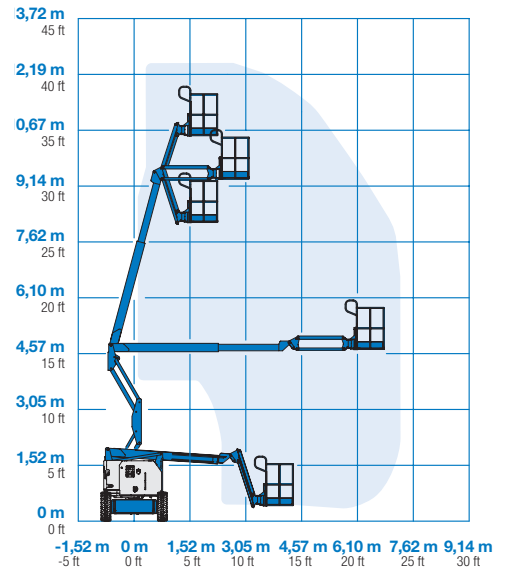
Eigengewicht****

CE-Eigengewicht (Industriereifen, schaumgef.)	N/A
CE-Eigengewicht (Geländereifen, schaumgef.)	4.929 kg

Entspricht den Normen:

2006/42/EG - Maschinenrichtlinie (Harmonisierte Norm EN280);
2004/108/EC (EMC); 2000/14/EC (Geräuschemission - Außen)

Arbeitsdiagramm Z-34/22IC

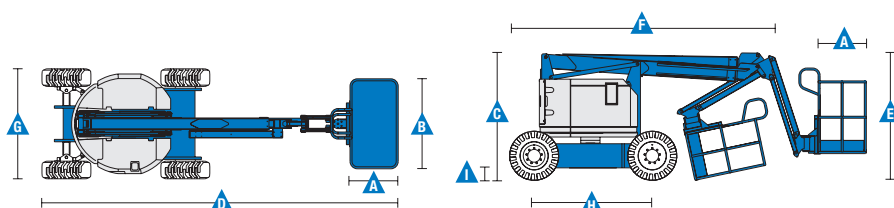


* CE-Arbeitshöhe liegt 2 m über der Plattformhöhe.

** Im Hebebetrieb (Plattform gehoben) ist die Maschine nur für den Betrieb auf festem und ebenen Untergrund geeignet.

*** Die Steigfähigkeit bezieht sich auf das Befahren von Steigungen. Für weitere Details bzgl. der Steigfähigkeit siehe Bedienungsanleitung.

**** Das Gewicht variiert abhängig von den Optionen und/oder den länderspezifischen Normen (CE).



Ausstattung

STANDARD AUSSTATTUNG	STANDARD & WÄHLBARE OPTIONEN	ZUBEHÖR & ANBAUGERÄTE
----------------------	------------------------------	-----------------------

Abmessungen

Z-34/22 IC

- 12,54 m Arbeitshöhe
- 6,78 m seitliche Reichweite
- 4,6 m übergreifende Höhe
- Bis 227 kg Tragfähigkeit

Leistung

- 1,22 m Korbarm mit 139° Arbeitsbereich
- Selbstnivellierende Plattform
- Hydraulisch drehbare Plattform
- Proportionalsteuerung
- Lenkung über Joystickwippe
- Telematik-Vorbereitung Anschluss
- Antriebsaktivierungssystem
- Abschaltung der Fahrfunktion bei Chassisneigung
- Stromkabel zur Plattform
- Hupe
- Betriebsstundenzähler
- Neigungswinkelschalter mit akustischem Alarm
- Senk- und Fahralarm
- Blitzwarnleuchte
- Nicht-kontinuierlicher 355° Schwenkbereich des Oberwagens
- Verschließbare Abdeckungen des Oberwagens
- Kein hinterer, seitlicher und vorderer Überhang
- Zweistufige Fahrmotoren
- Duales Parallelogramm für dichtes Arbeiten an Wänden
- Lift Guard™ Kontaktalarm

Antrieb/Energie

- 12V Notbedienung

Plattform

- 1,42 m Stahlplattform (Standard)

Korbarm

- 1,22 m Korbarm

Antrieb

- Tier IV Kubota D-1105 3-Zylinder Diesel 26 PS (19,4 kW)

Fahrantriebsoptionen

- Allradantrieb

Reifenoptionen

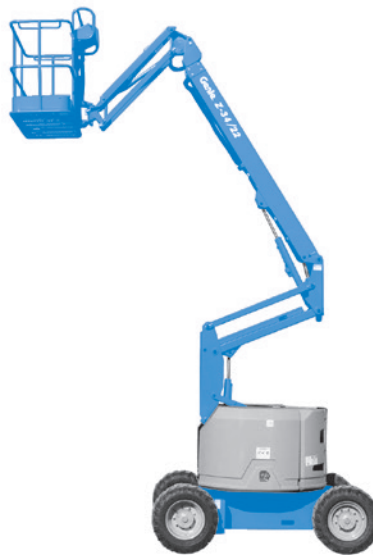
- Nichtmarkierende Industriereifen, schaumgefüllt
- Geländereifen, schaumgefüllt (Standard 4x4)

Leistungsoptionen

- Zusätzliches oberes Plattformgeländer
- Druckluftleitung zur Plattform
- Stromkabel zur Plattform: inkl. Stecker, Steckdose, mit/ohne Fehlerstromschutzschalter (FI) mit Überstromschutz
- Scheinwerfer Paket (2 am Chassis, 2 an der Plattform)⁽²⁾
- Paket für den Schutz bei Arbeiten an Flugzeugen^(1,2): Plattformgeländer ummantelt; Funktionsabschaltleisten
- Standardeinrichtung für den Betrieb unter erschwerten Bedingungen⁽²⁾: Abdeckungen der Zylinderkolbenstangen, Abstreifer an den Auslegern, Abdeckung des Plattformbedienpultes
- Teilesatz für Abschaltung der Hubfunktion bei Chassisneigung
- Biologisch abbaubares Hydrauliköl
- Track & Trace⁽³⁾ (GPS-Einheit: liefert Information über Maschinenstandort & Betriebsdaten)
- Abschließbare Abdeckung des Plattformbedienpultes
- Werkzeugablage⁽⁴⁾

Antrieb/Energie

- Diesel Abgasfunkenschutz⁽²⁾ (Perkins Motor)
- Anzeigen für Motorinformationen⁽²⁾: Öldruck, Temp. und Voltmeter
- Wechselstromgeneratorpaket (220 V / 50 Hz, 2200 W)⁽²⁾
- Untertemperatur-Abschaltung
- EMEAR Kaltstartsatz: inkl. Motorvorwärmung und Batterieladegerät



⁽¹⁾ Senkt die Tragfähigkeit um etwa 27 kg. Nur mit Standard-Plattform verfügbar, nicht mit anderen Plattformen oder Plattformoptionen.

⁽²⁾ Nur direkt ab Werk verfügbar

⁽³⁾ Einschl. Abonnement für die ersten zwei Jahre

⁽⁴⁾ Nur erhältlich als Ersatzteil