

### Technische Daten

<b>Modell</b>	<b>Z-34/22N</b>
---------------	-----------------

#### Abmessungen

Arbeitshöhe max.*	12,52 m
Plattformhöhe max.	10,52 m
Seitliche Reichweite max.	6,78 m
Übergreifende Höhe max.	4,65 m
<b>A</b> Plattformlänge	0,76 m
<b>B</b> Plattformbreite	1,42 m
<b>C</b> Höhe – eingefahren	2,00 m
<b>D</b> Länge – eingefahren	5,72 m
<b>E</b> Höhe – Einlagerung	2,26 m
<b>F</b> Länge – Einlagerung	4,19 m
<b>G</b> Breite	1,47 m
<b>H</b> Radstand	1,88 m
<b>I</b> Bodenfreiheit (Mitte)	0,14 m

#### Leistung

Tragfähigkeit	227 kg
Plattformschwenkbereich	180°
Vertikaler Korbarm-Schwenkbereich	139°
Schwenkbereich des Oberwagens	355° nicht kontinuierlich
Seitlicher Überhang	Null
Fahrgeschwindigkeit – eingefahren	6,4 km/h
Fahrgeschwindigkeit - ausgefahren**	1,1 km/h
Steigfähigkeit - eingefahren***	35%
Wenderadius - innen	2,13 m
Wenderadius - außen	4,08 m
Steuerung	24 v proportionale
Nichtmarkierende Vollgummi-Reifen	56 x 18 x 45 cm/22 x 7 x 17,75 in

#### Antrieb/Energie

Antriebsart	48V (8 x 6V 315-Ah-Batterien)
Notbedienung	24 V DC
Hydrauliktankinhalt	15,1 L

#### Schall- & Vibrationspegel

Geräusch-/Schalldruckpegel (Boden)	<70 dBA
Geräusch-/Schalldruckpegel (Plattform)	<70 dBA
Vibration	<2,5 m/s <sup>2</sup>

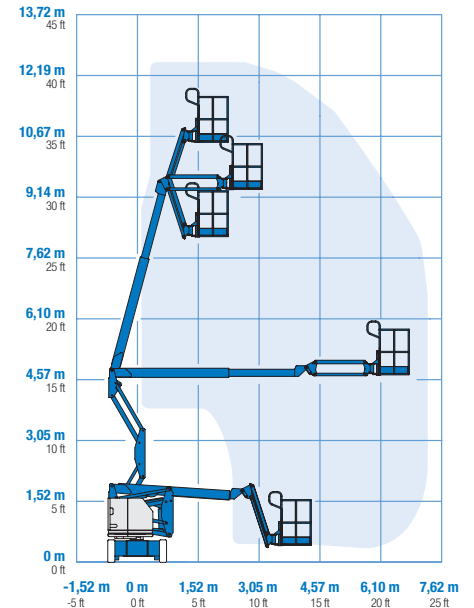
#### Eigengewicht\*\*\*\*

Eigengewicht	5.171 kg
--------------	----------

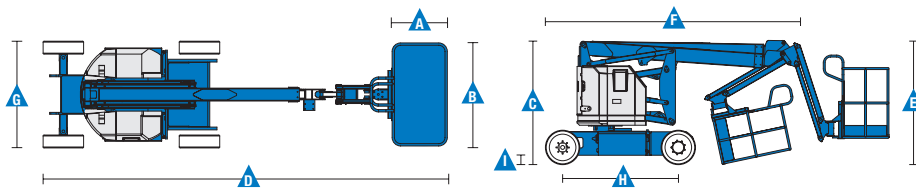
#### Entspricht den Normen:

2006/42/EG - Maschinenrichtlinie (Harmonisierte Norm EN280); 2004/108/EC; 2006/95/EC (LVD)

#### Arbeitsdiagramm Z-34/22N



\* CE-Arbeitshöhe liegt 2 m über der Plattformhöhe.  
 \*\* Im Hebebetrieb (Plattform gehoben) ist die Maschine nur für den Betrieb auf festem und ebenen Untergrund geeignet.  
 \*\*\* Die Steigfähigkeit bezieht sich auf das Befahren von Steigungen. Für weitere Details bzgl. der Steigfähigkeit siehe Bedienungsanleitung.  
 \*\*\*\* Das Gewicht variiert abhängig von den Optionen und/oder den länderspezifischen Normen (CE).



### Ausstattung

STANDARD AUSSTATTUNG	STANDARD & WÄHLBARE OPTIONEN	ZUBEHÖR & ANBAUGERÄTE
----------------------	------------------------------	-----------------------

#### Abmessungen

- 12,52 m Arbeitshöhe
- 6,78 m seitliche Reichweite
- 4,62 m übergreifende Höhe
- Bis 227 kg Tragfähigkeit

#### Leistung

- 1,22 m Korbarm mit 139° Arbeitsbereich
- Selbstnivellierende Plattform
- Hydraulisch drehbare Plattform
- Proportionalsteuerung
- Lenkung über Joystickwippe
- Telematik-Vorbereitung Anschluss
- Antriebsaktivierungssystem
- Abschaltung der Fahrfunktion bei Chassisneigung
- Stromkabel zur Plattform
- Hupe
- Betriebsstundenzähler
- Neigungswinkelschalter mit akustischem Alarm
- Senk- und Fahralarm
- Blitzwarnleuchte
- Nicht-kontinuierlicher 355° Schwenkbereich des Oberwagens
- Null seitlicher Überhang
- Duales Parallelogramm für dichtes Arbeiten an Wänden
- Lift Guard™ Kontaktalarm

#### Antrieb/Energie

- 48V Batterienpaket hoher Kapazität
- 24V Notbedienung
- Universal 30 A Smart Ladegerät
- Batterieladungsanzeige
- Tiefenentladungsschutz

#### Plattformoptionen

- 1,42 m Stahlplattform (Standard)
- 1,17 m Stahlplattform

#### Korbarm

- 1,22 m Korbarm

#### Antrieb/Energie

- 48V (8 x 6V 315-Ah-Batterien)

#### Antrieb

- Zweiradantrieb

#### Reifenoptionen

- Vollgummi-Reifen, nichtmarkierend

#### Leistungsoptionen

- Zusätzliches oberes Plattformgeländer
- Druckluftleitung zur Plattform<sup>(2)</sup>
- Stromkabel zur Plattform: inkl. Stecker, Steckdose, mit/ohne Fehlerstromschutzschalter (FI) mit Überstromschutz
- Scheinwerfer Paket (2 am Chassis, 2 an der Plattform)<sup>(2)</sup>
- Paket für den Schutz bei Arbeiten an Flugzeugen<sup>(1,2)</sup>: Plattformgeländer ummantelt; Funktionsabschaltleisten
- Standardeinrichtung für den Betrieb unter erschwerten Bedingungen<sup>(2)</sup>: Abdeckungen der Zylinderkolbenstangen, Abstreifer an den Auslegern, Abdeckung des Plattformbedienpultes
- Biologisch abbaubares Hydrauliköl
- Teilesatz für Abschaltung der Hubfunktion bei Chassisneigung
- Track & Trace<sup>(3)</sup> (GPS-Einheit: liefert Information über Maschinenstandort & Betriebsdaten)
- Abschließbare Abdeckung des Plattformbedienpultes
- Werkzeugablage<sup>(4)</sup>

#### Antrieb/Energie

- Wartungsfreie AGM-Batterien<sup>(2)</sup>
- Untertemperatur-Abschaltung



<sup>(1)</sup> Senkt die Tragfähigkeit um etwa 27 kg. Nur mit Standard-Plattform verfügbar, nicht mit anderen Plattformen oder Plattformoptionen.

<sup>(2)</sup> Nur direkt ab Werk verfügbar

<sup>(3)</sup> Einsch. Abonnement für die ersten zwei Jahre

<sup>(4)</sup> Nur erhältlich als Ersatzteil