

Technische Daten

Modelle	Z-40/23N	Z-40/23N RJ
---------	----------	-------------

Abmessungen

Arbeitshöhe max.*	14,32 m	14,32 m
Plattformhöhe max.	12,32 m	12,32 m
Seitliche Reichweite max.	6,91 m	6,91 m
Übergreifende Höhe max.	6,48 m	6,48 m
A Plattformlänge	0,76 m	0,76 m
B Plattformbreite	1,42 m	1,17 m
C Höhe – eingefahren	1,98 m	1,98 m
D Länge – eingefahren	6,53 m	6,53 m
E Breite	1,50 m	1,50 m
F Radstand	1,96 m	1,96 m
G Bodenfreiheit (Mitte)	24,1 cm	24,1 cm

Leistung

Tragfähigkeit	227 kg	227 kg
Plattformschwenkbereich	180°	180°
Vertikaler Korbarm-Schwenkbereich	128°	128°
Horizontaler Korbarm-Schwenkbereich	—	180°
Schwenkbereich des Oberwagens	355° nicht kontinuierlich	355° nicht kontinuierlich
Seitlicher Überhang	0,13 m	0,13 m
Fahrgeschwindigkeit – eingefahren	7,2 km/h	7,2 km/h
Fahrgeschwindigkeit - ausgefahren**	1,1 km/h	1,1 km/h
Steigfähigkeit - eingefahren***	30%	30%
Wenderadius - innen	0,87 m	0,87 m
Wenderadius - außen	3,20 m	3,20 m
Steuerung	24 V proportionale Steuerung	
Vorderreifen	0,56 x 0,18 x 0,45 m/22 x 7 x 17,75 in	0,56 x 0,18 x 0,45 m/22 x 7 x 17,75 in
Hinterreifen	0,64 x 0,18 m / 25,6 x 7 in	0,64 x 0,18 m / 25,6 x 7 in

Antrieb/Energie

Antriebsart	48V (8 x 6V 350-Ah-Batterien)	48V (8 x 6V 350-Ah-Batterien)
Fahrtriebssystem	29 V 3 Phasen AC	29 V 3 Phasen AC
Notbedienung	24 V DC	24 V DC
Hydrauliktankinhalt	30,3 L	30,3 L

Schall- & Vibrationspegel

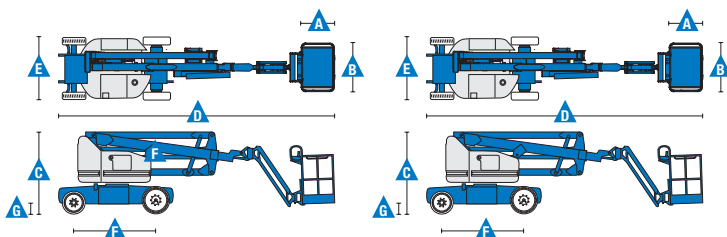
Geräusch-/Schalldruckpegel (Boden)	<70 dBA	<70 dBA
Geräusch-/Schalldruckpegel (Plattform)	<70 dBA	<70 dBA
Vibration	<2,5 m/s ²	<2,5 m/s ²

Eigengewicht****

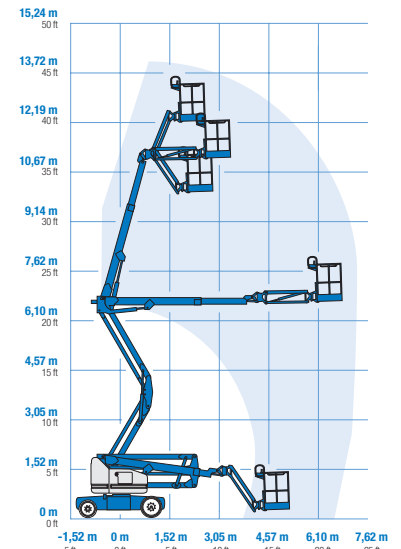
Eigengewicht	6.908 kg	6.940 kg
--------------	----------	----------

Entspricht den Normen:

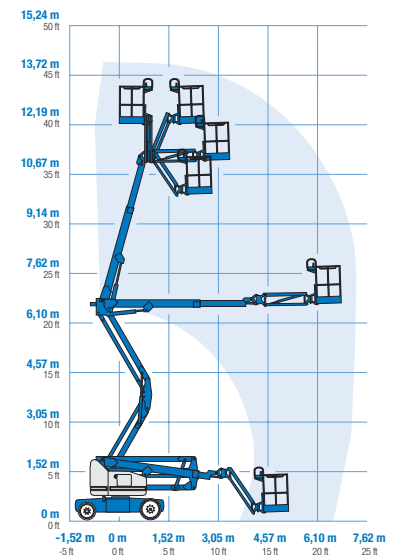
2006/42/EG - Maschinenrichtlinie (Harmonisierte Norm EN280);
2004/108/EC (EMC); 2006/95/EC (LVD)



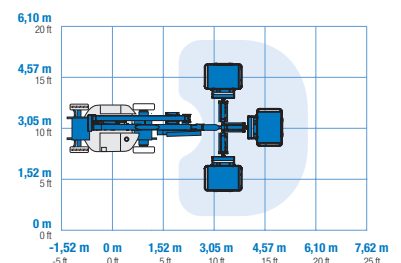
Arbeitsdiagramm Z-40/23N



Arbeitsdiagramm Z-40/23N RJ



Arbeitsdiagramm des Korbarms Z-40/23N RJ



* CE-Arbeitshöhe liegt 2 m über der Plattformhöhe.

** Im Hebebetrieb (Plattform gehoben) ist die Maschine nur für den Betrieb auf festem und ebenen Untergrund geeignet.

*** Die Steigfähigkeit bezieht sich auf das Befahren von Steigungen. Für weitere Details bzgl. der Steigfähigkeit siehe Bedienungsanleitung.

**** Das Gewicht variiert abhängig von den Optionen und/oder den länderspezifischen Normen (CE).

Ausstattung

STANDARDAUSSTATTUNG

Abmessungen

Z-40/23N & Z-40/23N RJ

- 14,32 m Arbeitshöhe
- 6,91 m seitliche Reichweite
- 6,48 m übergreifende Höhe
- Bis 227 kg Tragfähigkeit

Leistung

- 1,50 m Breite
- 0,87 m innerer Wenderadius
- 1,22 m Korbarm mit 128° Arbeitsbereich
- Selbstnivellierende Plattform
- Hydraulisch drehbare Plattform
- Proportionalsteuerung
- Lenkung über Joystickwippe
- Telematik-Vorbereitung Anschluss
- Antriebsaktivierungssystem
- Abschaltung der Fahrfunktion bei Chassisneigung
- Stromkabel zur Plattform
- Hupe
- Betriebsstundenzähler
- Neigungswinkelschalter mit akustischem Alarm
- Senk- und Fahralarm
- Blitzwarnleuchte
- Hydraulikfilter Zustandsüberwachung
- Nicht-kontinuierlicher 355° Schwenkbereich des Oberwagens
- Hocheffiziente Hydraulik-Pumpeneinheit mit stufenloser Geschwindigkeitsregelung
- Elektrischer Fahrtrieb
- Traktionskontrolle
- Vollintegriertes, leichtverständliches Diagnosesystem
- Null seitlicher Überhang
- Duales Parallelogramm für dichtes Arbeiten an Wänden
- Lift Guard™ Kontaktalarm

Antrieb/Energie

- 48V Batterienpaket hoher Kapazität
- 24V Notbedienung
- Universal 30 A Smart Ladegerät
- Batterieladungsanzeige
- Tiefenentladungsschutz

STANDARD & WÄHLBARE OPTIONEN

Plattformoptionen

- 1,17 m Stahlplattform (Standard)
- 1,42 m Stahlplattform (Optional, nicht verfügbar für RJ-Modell mit rotierendem Korbarm)

Korbarmoptionen

- 1,22 m Korbarm
- 1,22 m horizontal rotierender Korbarm

Antrieb/Energie

- 48V Elektrisch (8 x 6V 350-Ah-Batterien)

Antrieb

- Zweirad Elektrisch AC

Reifenoptionen

- Vollgummi-Reifen, nichtmarkierend

ZUBEHÖR & ANBAUGERÄTE

Leistungsoptionen

- Druckluftleitung zur Plattform
- Zusätzliches oberes Plattformgeländer
- Stromkabel zur Plattform: inkl. Stecker, Steckdose, mit/ohne Fehlerstromschutzschalter (FI) mit Überstromschutz
- Scheinwerfer Paket (2 am Chassis, 2 an der Plattform)
- Standardeinrichtung für den Betrieb unter erschwerten Bedingungen⁽¹⁾: Abdeckungen der Zylinderkolbenstangen, Abstreifer an den Auslegern, Abdeckung des Plattformbedienpultes
- Biologisch abbaubares Hydrauliköl
- Track & Trace⁽²⁾ (GPS-Einheit: liefert Information über Maschinenstandort & Betriebsdaten)
- Abschaltung der Hubfunktion bei Chassisneigung (Software-Einstellung)
- Abschließbare Abdeckung des Plattformbedienpultes
- Werkzeugablage⁽³⁾

Antrieb/Energie

- Wartungsfreie AGM-Batterien⁽¹⁾



⁽¹⁾ Nur direkt ab Werk verfügbar
⁽²⁾ Einschl. Abonnement für die ersten zwei Jahre
⁽³⁾ Nur erhältlich als Ersatzteil