

### Technische Daten

Modell	Z-60 DC & Z-60 FE
--------	-------------------

#### Abmessungen

Arbeitshöhe max*	20,16 m
Plattformhöhe max.	18,16 m
Seitliche Reichweite max.	11,15 m
Übergreifende Höhe max.	7,39 m
Reichweite unter Nullniveau	2,46 m
<b>A</b> Plattformlänge – 2,44 m / 1,83 m Modell	0,91 m / 0,76 m
<b>B</b> Plattformbreite – 2,44 m / 1,83 m Modell	2,44 m / 1,83 m
<b>C</b> Höhe – eingefahren	2,54 m
Transporthöhe (Korbarm untergeklappt)	2,62 m
<b>D</b> Länge – eingefahren	8,15 m
Transport-Länge (Korbarm untergeklappt)	6,30 m
<b>E</b> Breite	2,49 m
<b>F</b> Radstand	2,49 m
<b>G</b> Bodenfreiheit (Mitte)	0,33 m

#### Leistung

Tragfähigkeit	227 kg
Plattformschwenkbereich	160°
Vertikaler Korbarm – Schwenkbereich	135°
Schwenkbereich des Oberwagens	355° nicht kontinuierlich
Seitlicher Überhang – Sek.-Ausleger angehoben	0,58 m
Seitlicher Überhang – Sek.-Ausleger abgesenkt	0,81 m
Fahrgeschwindigkeit – eingefahren	6,44 km/h
Fahrgeschwindigkeit – ausgefahren**	1,09 km/h
Hubgeschwindigkeit zur vollen Höhe	42 Sek.
Steigfähigkeit – eingefahren (4x4)***	45%
Wenderadius – innen	2,51 m
Wenderadius – außen	5,69 m
Steuerung	24 V proportionale Steuerung
Reifenoptionen	355/55 D625

#### Antrieb/Energie

Fahrtriebssystem	34 V 3 Phasen AC
Antriebsart	48 V DC (8 x 6V 225 Ah Batterien) 390 Ah (FLA Batterien Standard bei DC) 415 Ah (AGM Batterien Standard bei FE) Kubota D1105 Stufe V 24,8 PS (18,5 kW) mit Wechselstromantrieb. Generator (nur bei FE)
Notbedienung	12 V DC
Hydrauliktankinhalt	68,14 L
Kraftstofftankinhalt	64,35 L

#### Schall- & Vibrationspegel

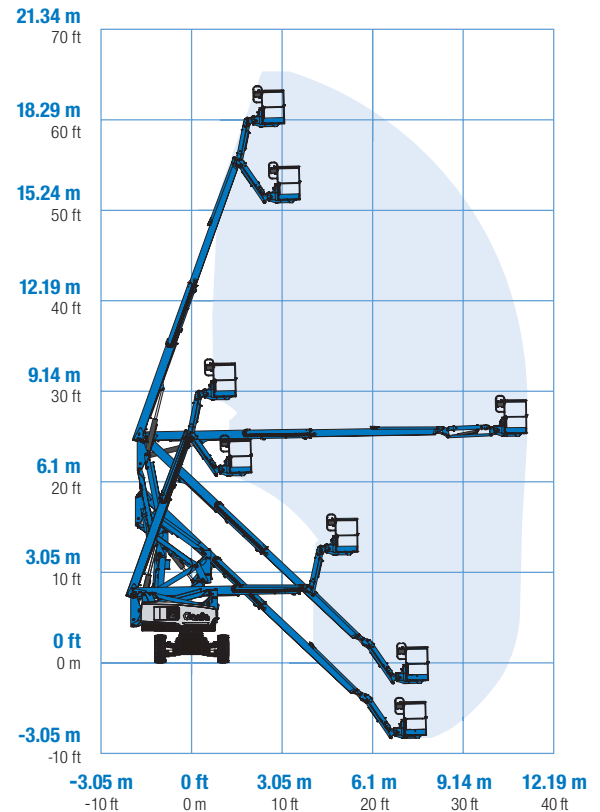
Geräusch-/Schalldruckpegel (Boden)	70 dBA (DC) / 77 dBA (FE)
Geräusch-/Schalldruckpegel (Plattform)	70 dBA (DC) / 72 dBA (FE)
Vibration	0,553 m/s <sup>2</sup>

#### Eigengewicht\*\*\*\*

Z-60 DC	7.530 kg
Z-60 FE	7.756 kg

Entspricht den Normen: 2006/42/EG - Maschinenrichtlinie (Harmonisierte Norm EN280) und EU-Stufe V-Emissionsverordnung 2016/1628; 2004/108/EC (EMC); 2000/14/EC (Geräuschemission - Außen)

#### Arbeitsdiagramm Z-60 DC & Z-60 FE

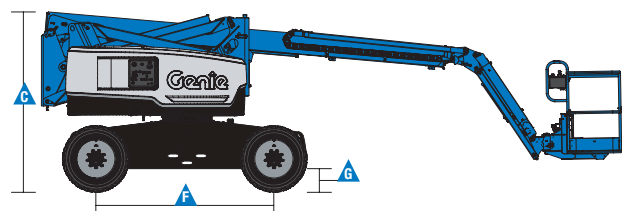
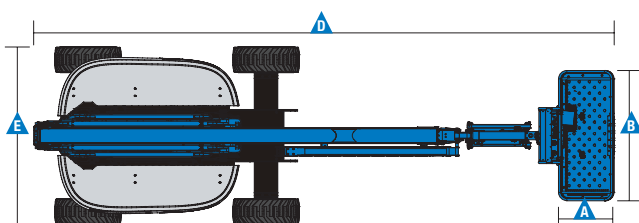


\* CE-Arbeitshöhe liegt 2 m über der Plattformhöhe.

\*\* Im Hebebetrieb (Plattform gehoben) ist die Maschine nur für den Betrieb auf festem und ebenen Untergrund geeignet.

\*\*\* Die Steigfähigkeit bezieht sich auf das Befahren von Steigungen. Für weitere Details bzgl. der Steigfähigkeit siehe Bedienungsanleitung.

\*\*\*\* Das Gewicht variiert abhängig von den Optionen und/oder den länderspezifischen Normen (CE).



### Ausstattung

STANDARD AUSSTATTUNG	STANDARD & WÄHLBARE OPTIONEN	ZUBEHÖR & ANBAUGERÄTE
----------------------	------------------------------	-----------------------

#### Abmessungen

- 20,16 m Arbeitshöhe
- 11,15 m seitliche Reichweite
- 7,40 m übergreifende Höhe
- Bis 227 kg Tragfähigkeit

#### Leistung

- Digitaler Betriebsstundenzähler mit Batterieladungsanzeige und Diagnosedisplay
- Allradantrieb Elektrisch AC
- Hocheffiziente Hydraulik-Pumpeneinheit mit stufenloser Geschwindigkeitsregelung
- Selbstnivellierende Plattform
- Hydraulisch drehbare Plattform
- Proportionalsteuerung
- Telematik-Vorbereitung Anschluss
- Lenkung über Joystickwippe
- Antriebsaktivierungssystem
- Abschaltung der Fahrfunktion bei Chassisneigung
- Stromkabel zur Plattform
- Hupe
- Betriebsstundenzähler
- Neigungswinkelschalter mit akustischem Alarm
- Senk- und Fahralarm
- Blitzwarnleuchte
- Nicht-kontinuierlicher 355° Schwenkbereich des Oberwagens
- Verschleißbare Abdeckungen des Oberwagens
- Positive Traktion
- Duales Parallelogramm für dichtes Arbeiten an Wänden
- Lift Guard™ Kontaktalarm
- Werkzeugablage

#### Antrieb/Energie

- 48 V Batterienpaket (390 Ah FLA Batterien Standard bei DC)
- 48 V Batterienpaket (415 Ah AGM Batterien Standard bei FE)
- 12V Notbedienung
- 25A temperaturgesteuertes Smart Ladegerät
- Batterieladungsanzeige
- Tiefenentladungsschutz

#### Plattformoptionen

- 1,83 m Stahlplattform mit zwei Einstiegen, mit seitlicher Plattformschwingtür (Standard)
- 2,44 m Stahlplattform mit drei Einstiegen, mit seitlicher Plattformschwingtür

#### Korbarm

- 1,52 m Korbarm mit 135° Arbeitsbereich

#### Antrieb (Nur FE-Modell)

- 18,5 kW (24,8 PS) Kubota Stufe V diesel

#### Fahrtrieb

- Allradantrieb Elektrisch AC

#### Achsen

- Aktive Pendelachse (Standard)

#### Reifenoptionen

- Nichtmarkierende Geländereifen, schaumgefüllt (Standard)
- Geländereifen, schaumgefüllt

#### Leistungsoptionen

- Lift Guard™ Aluminium-Plattformgeflecht in halber Höhe<sup>(1)</sup>
- Zusätzliches oberes Plattformgeländer
- Druckluftleitung zur Plattform
- Stromkabel zur Plattform: inkl. Stecker, Steckdose, mit/ohne Fehlerstromschutzschalter (FI) mit Überstromschutz
- Scheinwerfer Paket (2 am Chassis, 2 an der Plattform)<sup>(1)</sup>
- Zweiaxiale Joystick Lenkung<sup>(1)</sup>
- Biologisch abbaubares Hydrauliköl
- Standardeinrichtung für den Betrieb unter erschwerten Bedingungen: Abdeckungen der Zylinderkolbenstangen, abgedichtete Ausleger-Abstreifer, Abdeckung des Plattform- und Bodenbedienpultes<sup>(1)</sup>
- Abschaltung der Hubfunktion bei Chassisneigung (Software-Einstellung)
- Werkzeughalterung für Paneelen<sup>(1)</sup>
- Abschließbare Abdeckung des Plattformbedienpultes
- Schlepp-Paket<sup>(1)</sup>
- OPS – Bediener-Schutz-System<sup>(2)</sup>
- Lift Guard™ Absturzsicherungsschiene<sup>(2)</sup>

#### Antrieb/Energie

- Wechselstromgenerator 2000W 240V/50Hz
- Bleiakumulatoren (Standard bei DC)
- Wartungsfreie AGM-Batterien (Standard bei FE)
- Untertemperatur-Abschaltung

<sup>(1)</sup> Nur direkt ab Werk verfügbar

<sup>(2)</sup> Nur erhältlich als Ersatzteil .

