

Technische Daten

Modell	Z-80/60
--------	---------

Abmessungen

Arbeitshöhe max*	27,77 m
Plattformhöhe max.	23,77 m
Seitliche Reichweite max.	18,29 m
Übergreifende Höhe max.	8,83 m
Reichweite unter Nullniveau	4,83 m
A Plattformlänge 2,44 m / 1,83 m	0,91 m/0,76 m
B Plattformbreite 2,44 m/1,83 m	2,44 m/1,83 m
C Höhe – eingefahren	3,00 m
D Länge – eingefahren	11,27 m
E Transportlänge	11,27 m
F Breite	2,49 m
G Radstand	2,85 m
H Bodenfreiheit (Mitte)	0,30 m

Leistung

Tragfähigkeit	227 kg
Plattformschwenkbereich	160°
Vertikaler Korbbarm-Schwenkbereich	135°
Schwenkbereich des Oberwagens	360° kontinuierlich
Seitlicher Überhang – Sek.-Ausleger angehoben	1,17 m
Seitlicher Überhang – Sek.-Ausleger abgesenkt	2,24 m
Fahrgeschwindigkeit – eingefahren	4,83 km/h
Fahrgeschwindigkeit – ausgefahren**	1,1 km/h
Hubgeschwindigkeit zur vollen Höhe	76 Sek.
Steigfähigkeit - eingefahren (4x4)***	45%
Wenderadius innen – Zweiradlenkung	4,42 m
Wenderadius außen – Zweiradlenkung	7,47 m
Wenderadius innen – Allradlenkung	2,13 m
Wenderadius außen – Allradlenkung	4,57 m
Steuerung	12V proportionale
Reifenoptionen5	18-625 NHS

Antrieb/Energie

Antriebsart	Deutz Turbo Diesel D2011 L04i, 4 Zylinder 74 PS (55 kW) Stufe IIIA Deutz Turbo Diesel TD2.2 L3, 3 Zylinder 74 PS (55 kW) Stufe V
Notbedienung	12 V DC
Hydrauliktankinhalt	170 L
Kraftstofftankinhalt	132 L

Schall- & Vibrationspegel

Geräusch-/Schalldruckpegel (Boden)	85 dBA
Geräusch-/Schalldruckpegel (Plattform)	74 dBA
Vibration	<2,5 m/s ²

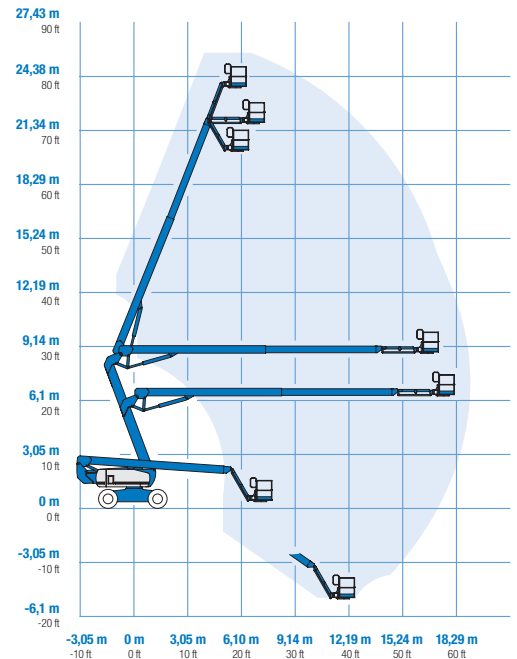
Eigengewicht****

Eigengewicht 4x4x2	16.284 kg
Eigengewicht 4x4x4	17.010 kg

Entspricht den Normen:

2006/42/EC - Maschinenrichtlinie (Harmonisierte Norm EN 280:2013+A1:2015); 2004/108/EC (EMC); 2000/14/EC (Geräuschemission - Außen)

Arbeitsdiagramm Z-80/60

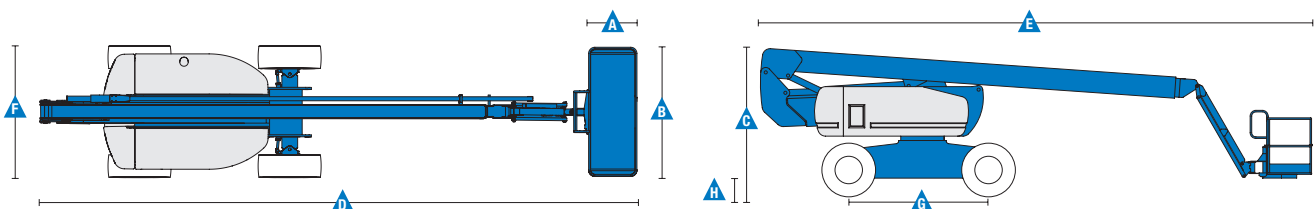


* CE-Arbeitshöhe liegt 2 m über der Plattformhöhe.

** Im Hebebetrieb (Plattform gehoben) ist die Maschine nur für den Betrieb auf festem und ebenen Untergrund geeignet.

*** Die Steigfähigkeit bezieht sich auf das Befahren von Steigungen. Für weitere Details bzgl. der Steigfähigkeit siehe Bedienungsanleitung.

**** Das Gewicht variiert abhängig von den Optionen und/oder den länderspezifischen Normen (CE).



Ausstattung

STANDARD AUSSTATTUNG	STANDARD & WÄHLBARE OPTIONEN	ZUBEHÖR & ANBAUGERÄTE
----------------------	------------------------------	-----------------------

Abmessungen

- 25,77 m Arbeitshöhe
- 18,29 m seitliche Reichweite
- 8,83 m übergreifende Höhe
- Bis 227 kg Tragfähigkeit

Leistung

- Selbstnivellierende Plattform
- Hydraulisch drehbare Plattform
- Vollproportionale Plattformsteuerung (Hall-Effekt-Joystick)
- Telematik-Vorbereitung Anschluss
- Lenkung über Joystickwippe
- Vollintegriertes Diagnosesystem
- Elektronisches ALC 1000-Steuerungssystem
- Hydraulikölkühler
- Antriebsaktivierungssystem
- Abschaltung der Fahrfunktion bei Chassisneigung
- Stromkabel zur Plattform
- Hupe
- Betriebsstundenzähler
- Neigungswinkelschalter mit akustischem Alarm
- Senk- und Fahralarm
- Blitzwarnleuchte
- Kontinuierlicher 360° Schwenkbereich des Oberwagens
- Verschließbare Abdeckungen des Oberwagens
- Permanente Traktion beim Fahren
- Zweistufige Fahrmotoren
- Vier Lenkarten: Lenkung der Vorderachse, Hinterachse, Krebsgang oder koordinierte Lenkung
- Begrenzung der Plattformhöhe auf 21,34 m programmierbar
- Lift Connect™ Telematik
- Lift Guard™ Kontaktalarm
- Lift Tool™ Werkzeugablage

Antrieb/Energie

- 12V Notbedienung
- Startwiederhol Sperre
- Automatische Motorabschaltung bei Fehlfunktion
- Motorstatus-Anzeige
- Motorvorwärmung (Continental)
- Doppelte Batteriekapazität
- Anzeigen für Motorinformationen
- Ansaugluftvorwärmung (Deutz-Motor)

Plattformoptionen

- 1,83 m Stahlplattform mit Seitenschwintür
- 2,44 m Stahlplattform mit dreiseitigen Einstiegen, u.a. Seitenschwintür (Standard)

Korbarm

- 1,83 m Korbarm mit 135° Arbeitsbereich

Antriebsoptionen

- Deutz Turbo Diesel D2011 L04i, 4 Zylinder 74 PS (55 kW) Stufe IIIA
- Deutz Turbo Diesel TD2.2 L3, 3 Zylinder 74 PS (55 kW) Stufe V

Fahrtriebs-/Lenkungsoptionen

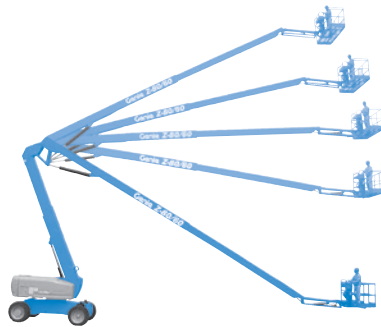
- Allradantrieb/Vorderradlenkung (Standard)
- Allradantrieb u. Allradlenkung

Achsen

- Aktive Pendelachse (Standard)

Reifenoptionen

- Geländereifen, schaumgefüllt (Standard)
- Nichtmarkierende Geländereifen, schaumgefüllt



Leistungsoptionen

- Lift Guard™ Plattform-Schutzgitter, halbe und volle Höhe⁽¹⁾
- Zusätzliches oberes Plattformgeländer
- Druckluftleitung zur Plattform⁽¹⁾
- Stromkabel zur Plattform: inkl. Stecker, Steckdose, mit/ohne Fehlerstromschutzschalter (FI) mit Überstromschutz
- Scheinwerfer Paket (2 am Chassis, 2 an der Plattform)⁽¹⁾
- Zweiaxiale Joystick Lenkung⁽¹⁾
- Biologisch abbaubares Hydrauliköl
- Paket für den Schutz bei Arbeiten an Flugzeugen^(1,4): Plattformgeländer ummantelt; Funktionsabschaltleisten
- Standardeinrichtung für den Betrieb unter erschwerten Bedingungen⁽¹⁾: Abdeckungen der Zylinderkolbenstangen, abgedichtete Ausleger-Abstreifer, Abdeckung des Plattform- und Bodenbedienpultes
- Deluxe-Einrichtung für den Betrieb unter erschwerten Bedingungen⁽¹⁾: zusätzl. zum Basis Paket, Schutzabdeckung des mittleren Oberwagens, Getriebe-Ringschutz, Rohrendenschutz, Motorabdeckung und Ansaugluft-Vorfilter
- Track & Trace⁽²⁾ (GPS-Einheit: liefert Information über Maschinenstandort & Betriebsdaten)
- Abschaltung der Hubfunktion bei Chassisneigung (Software-Einstellung)
- Abschließbare Abdeckung des Plattformbedienpultes
- OPS – Bedienschutz-System⁽³⁾
- Werkzeugablage⁽³⁾
- Absturzsicherungsschiene⁽³⁾
- Genie® Tech Pro™ Link Diagnose-Handgerät

Antrieb/Energie

- Wechselstromgeneratorpaket 220V/50Hz, 3000 W
- Diesel-Ansaugluftvorreiniger⁽¹⁾
- Diesel-Abgas-Katalysator⁽¹⁾ (Stufe IIIA-Motor)
- Untertemperatur-Abschaltung
- EMEAR Kaltstartsatz: inkl. Motorvorwärmung und Batterieladegerät
- Kaltwetterpakete⁽¹⁾
- Sicheres Luftabschaltsystem

⁽¹⁾ Nur direkt ab Werk verfügbar
⁽²⁾ Einschl. Abonnement für die ersten zwei Jahre
⁽³⁾ Nur erhältlich als Ersatzteil
⁽⁴⁾ Senkt die Tragfähigkeit um etwa 27 kg. Nur mit 1,83 m-Plattform verfügbar, nicht mit anderen Plattformen oder Plattformoptionen.