

# Genie® Z<sup>®</sup>-45/25J RT

## Technische Daten

Modelle	Z-45/25J RT
Arbeitshöhe max. <sup>(1)</sup>	15,86 m
Plattformhöhe max.	13,86 m
Seitliche Reichweite max.	7,52 m
Übergreifende Höhe max.	7,14 m
<b>A</b> Plattformlänge	0,76 m
<b>B</b> Plattformbreite	1,83 m
<b>C</b> Höhe – eingefahren	2,13 m
<b>D</b> Länge – eingefahren	6,65 m
<b>E</b> Breite	2,29 m
<b>F</b> Radstand	2,03 m
<b>G</b> Bodenfreiheit – Mitte	0,37 m

## Leistung

Tragfähigkeit – unbegrenzt	227 kg
Plattform-Schwenkbereich	160°
Länge Korbarm	1,52 m
Vertikaler Korbarm-Schwenkbereich	135°
Oberwagen-Schwenkbereich	355°
Seitlicher Überhang	0 cm
Fahrgeschwindigkeit – eingefahren <sup>(2)</sup>	5 km/h
Fahrgeschwindigkeit – angehoben, ausgefahren	1,1 km/h
Steigfähigkeit – eingefahren <sup>(2)</sup>	45%
Neigungssensor-Aktivierung (Längsachse/Querachse)	2,5°- 4,5° / 4,5°
Wenderadius – innen/außen	1,68 m / 4,50 m
Reifen (Vollgummi, nichtmarkierend)	315/55 D20

## Antrieb/Energie

Antriebsart	Diesel
Notbedienung	12V DC
Hydrauliktankinhalt	83L
Kraftstofftankinhalt	64L

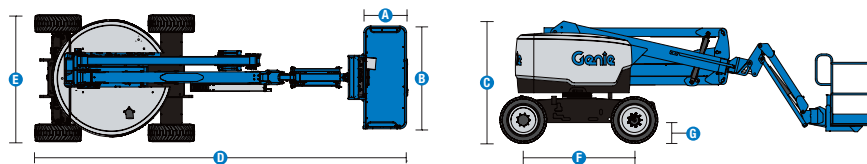
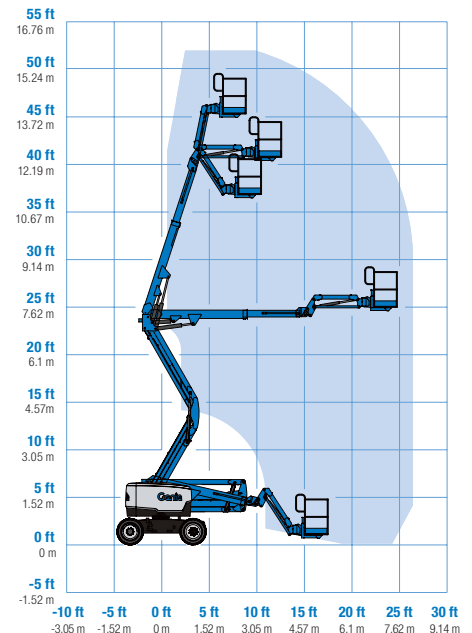
## Gewichte<sup>(3)</sup> und Bodenlast<sup>(4)</sup>

Eigengewicht	6.515 kg
Reifenkontaktdruck	414 kPa
Bodenlast (Reifen)	9,12 kPa

## Schall- & Vibrationspegel

Geräusch-/Schalldruckpegel (Boden)	87 dBA
Geräusch-/Schalldruckpegel (Plattform)	82 dBA
Vibrationen	2,5 m/s <sup>2</sup>

## Arbeitsdiagramm Z-45/25J RT



(1) CE-Arbeitshöhe liegt 2m über der Plattformhöhe.

(2) Die Steigfähigkeit bezieht sich auf das Befahren von Steigungen und kann je nach Optionen und Gerätekonfigurationen variieren. Für weitere Details bzgl. der Steigfähigkeit siehe Bedienungsanleitung.

(3) Das Gewicht variiert abhängig von den Optionen und/oder den länderspezifischen Normen (CE).

(4) Die Informationen zur Bodenbelastung sind Circa-Angaben und können je nach Optionen und Maschinenkonfigurationen variieren. Sie sollten nur unter Einhaltung aller notwendigen Sicherheitsbestimmungen angewendet werden.

# Genie® Z<sup>®</sup>-45/25J RT

## SKU: Standardmodell

- **Z45RT001CG0012:** Z-45/25J RT, 220V, Allradantrieb
- **Z45RT001CG0013:** Z-45/25J RT, 220V, Abdeckung für das Plattformbedienpult, Allradantrieb

\* Individuelle Konfiguration

## SKU: Standardmodell

- **Z45RT001CG0014:** Z-45/25J RT, 110V, 2,2kW Wechselstromgenerator, Allradantrieb

Verfügbare Optionen		S	S+	Bt0
Antrieb/Energie	24,8 PS, 18,5 kW, Kubota D1105, Diesel, T4i/T4f, Stage IIIA/V, CN III	✓	✓	✓
	Kaltwetterpaket		○	○
Plattform	1,83m Plattform mit zweiseitigen Einstiegen, u.a. Seitenschwingtür	✓	✓	✓
	Stromkabel zur Plattform ohne Fehlerstromschutz	✓	✓	✓
	Stromkabel zur Plattform mit Fehlerstromschutz		○	○
	Druckluftleitung zur Plattform			○
	Abdeckung für das Plattformbedienpult		○	○
	Beleuchtungspaket: 2 Scheinwerfer am Chassis, 2 Arbeitsscheinwerfer an der Plattform			○
	2,2kW Wechselstromgenerator, 110V/50Hz			○
	2,2kW Wechselstromgenerator, 220V/50Hz			○
	Stromkabel zur Plattform	✓	✓	✓
	Fahrertrieb-Aktivierungssystem	✓	✓	✓
	Hupe	✓	✓	✓
	Lift Guard Kontaktalarm	✓	✓	✓
	Lift Tools Werkzeugablage	✓	✓	✓
	Plattform-Lasterfassungssystem	✓	✓	✓
	Proportionalsteuerung	✓	✓	✓
	Selbstnivellierende Plattform	✓	✓	✓
	Lenkung über Joystickwippe	✓	✓	✓
Fahrerlampenpaket: Blitzwarnleuchten, Absenk-, Fahr- und Neigungsalarm	✓	✓	✓	
Chassis	Lift Connect Telematik	✓	✓	✓
	Lift Connect mit Access Manager Upgrade		○	○
	Bio 32 biologisch abbaubares Hydrauliköl		○	○
	Geländereifen, schaumgefüllt	✓	✓	✓
	Geländereifen, schaumgefüllt, nichtmarkierend			○
	Neigungsabschaltung der Hubfunktion		○	○
	Standard-Ausstattungs-Paket für den Betrieb unter erschwerten Bedingungen			○
	Hydraulikölkühler			○
	Aktives Pendelachssystem	✓	✓	✓
	Neigungsabschaltung der Fahrerfunktion	✓	✓	✓
	Duales Parallelogramm-Gestänge	✓	✓	✓
Betriebsstundenzähler	✓	✓	✓	
Permanenter Traktionsantrieb	✓	✓	✓	
Kein seitlicher Überhang	✓	✓	✓	

- S Standard
- S+ Standardkonfiguration plus Optionen
- Bt0 Individuelle Konfiguration (Build to Order)
- ✓ Standard-Leistungsmerkmale
- Optionen



**Robuste Geländegängigkeit**



**Null seitlicher Überhang**



**Duales Parallelogramm-Gestänge**



### Original Genie Zubehör<sup>(1)</sup>

- Lift Tools Produktivitätswerkzeuge
- Lift Connect-Telematik-Abonnement
- Tech Pro Link Handgerät

(1) Weiteres Original Genie Zubehör verfügbar auf [Parts.GenieLift.com](http://Parts.GenieLift.com).

Technische Daten können ohne vorherige Ankündigung oder Verpflichtung geändert werden. Die Fotos und/oder Zeichnungen in diesem Dokument dienen ausschließlich Illustrationszwecken. Informationen über den korrekten Einsatzzweck entnehmen Sie bitte dem jeweiligen Bedienerhandbuch für das entsprechende Produkt. Zuwiderhandlungen entgegen den Anweisungen des entsprechenden Bedienerhandbuchs oder unverantwortliches Handeln können schwere oder tödliche Verletzungen zur Folge haben. Die für unsere Produkte anzuwendende Gewährleistung ist die Standardgewährleistung, die sich auf das entsprechende Produkt und den Verkauf bezieht. Terex gewährt keine anders vereinbarte oder stillschweigend implizierte Gewährleistung. Die aufgeführten Produkte und Serviceleistungen sind in den USA und zahlreichen anderen Ländern eingetragene Handelsmarken, Servicemarken oder Handelsnamen der Terex Corporation bzw. ihrer Tochterunternehmen, Terex, Genie, Quality By Design, Xtra Capacity, Lift Power, Lift Guard, Lift Tools, Lift Connect und Tech Pro Link sind eingetragene Markenzeichen der Terex Corporation oder ihrer Tochtergesellschaften.