

Genie® Z[®]-45 XC™

Technische Daten

Modelle	Z-45 XC-METRIC EMEAR
Arbeitshöhe max. ⁽¹⁾	15,86 m
Plattformhöhe max.	13,86 m
Seitliche Reichweite max.	7,55 m
Übergreifende Höhe max.	7,44 m
A Plattformlänge	0,76 m
B Plattformbreite	1,83 m
C Höhe – eingefahren	2,25 m
D Länge – eingefahren	6,65 m
E Breite	2,29 m
F Radstand	2,03 m
G Bodenfreiheit – Mitte	0,37 m

Leistung

Tragfähigkeit – unbegrenzt	300 kg
Tragfähigkeit – begrenzt	454 kg
Plattform-Schwenkbereich	160°
Länge Korbarm	1,52 m
Vertikaler Korbarm-Schwenkbereich	133°
Oberwagen-Schwenkbereich	355°
Seitlicher Überhang	0 cm
Fahrgeschwindigkeit – eingefahren ⁽²⁾	7,24 km/h
Fahrgeschwindigkeit – angehoben, ausgefahren	0,98 km/h
Steigfähigkeit – eingefahren ⁽²⁾	45 %
Neigungssensor-Aktivierung (Längsachse/Querachse)	4,5° / 4,5°
Wenderadius – innen/außen	1,68 m / 4,50 m
Reifen (schaumgefüllt)	315/55 D20

Antrieb/Energie

Antriebsart	Diesel
Notbedienung	12V DC
Hydrauliktankinhalt	83 L
Kraftstofftankinhalt	64 L

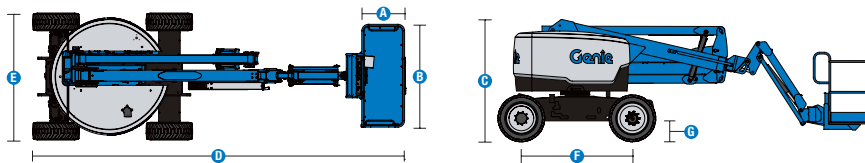
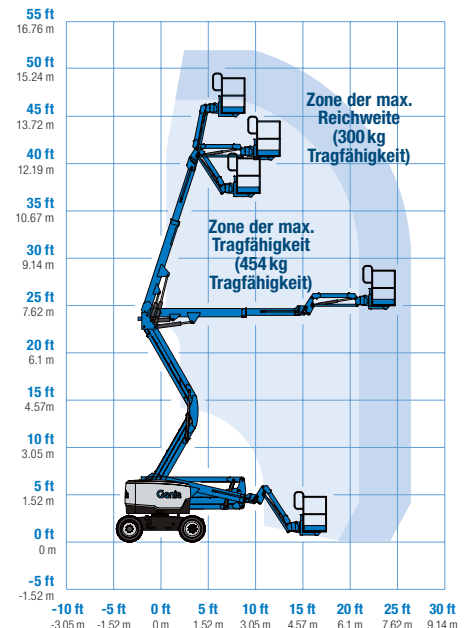
Gewichte⁽³⁾ und Bodenlast⁽⁴⁾

Eigengewicht	7.421 kg
Reifenkontaktdruck	552 kPa
Bodenlast (Reifen)	11,08 kPa

Schall- & Vibrationspegel

Geräusch-/Schalldruckpegel (Boden)	87 dBA
Geräusch-/Schalldruckpegel (Plattform)	82 dBA
Vibrationen	2,5 m/s ²

Arbeitsdiagramm Z-45 XC



(1) CE-Arbeitshöhe liegt 2m über der Plattformhöhe.

(2) Die Steigfähigkeit bezieht sich auf das Befahren von Steigungen und kann je nach Optionen und Gerätekonfigurationen variieren. Für weitere Details bzgl. der Steigfähigkeit siehe Bedienungsanleitung.

(3) Das Gewicht variiert abhängig von den Optionen und/oder den länderspezifischen Normen (CE).

(4) Die Informationen zur Bodenbelastung sind Circa-Angaben und können je nach Optionen und Maschinenkonfigurationen variieren. Sie sollten nur unter Einhaltung aller notwendigen Sicherheitsbestimmungen angewendet werden.

Genie® Z[®]-45 XC™

SKU: Standardmodell

- **Z45XC001CI0034:** Z-45 XC, Stufe IIIA, 220V, Allradantrieb
- **Z45XC001CV0002:** Z-45 XC, 110V, Allradantrieb
- **Z45XC001CV0003:** Z-45 XC, 220V, Allradantrieb

* Individuelle Konfiguration

SKU: Standardmodell

- **Z45XC001CV0032:** Z-45 XC, 220V, Abdeckung für das Plattformbedienpult, Allradantrieb
- **Z45XC001CV0004:** Z-45 XC, 110V, 3kW Lift Power, Allradantrieb
- **Z45XC001CV0033:** Z-45 XC, 220V, Lift Power 3kW, Allradantrieb

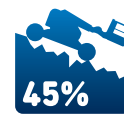
Verfügbare Optionen		S	S+	BtO	
Antrieb/Energie	48 PS, 35.8 kW, Deutz D2011, Diesel, T4i/Stufe IIIA			○	
	49 PS, 36 kW, Deutz TD2.2L, Turbo Diesel, Stufe V	✓	✓	○	
	Kaltwetterpaket		○	○	
	Diesel-Abgaskatalysator			○	
	Anzeigen für Motorinformationen	✓	✓	✓	
	Sicheres Luftabschaltssystem			○	
	Startwiederhol Sperre	✓	✓	✓	
	Automatische Motorabschaltung bei Fehlfunktion	✓	✓	✓	
	Plattform	1,83m Plattform mit zweiseitigen Einstiegen, u.a. Seitenschwingtür	✓	✓	✓
		Stromkabel zur Plattform ohne Fehlerstromschutz	✓	✓	✓
Stromkabel zur Plattform mit Fehlerstromschutz			○	○	
Druckluftleitung zur Plattform				○	
Abdeckung für das Plattformbedienpult			○	○	
Lift Guard Maschengitter in voller Plattformhöhe				○	
Lift Guard Maschengitter in halber Plattformhöhe				○	
Beleuchtungspaket: 2 Scheinwerfer am Chassis, 2 Arbeitsscheinwerfer an der Plattform				○	
Zusätzliches oberes Plattformgeländer				○	
Plattform-Nivellierabschaltung			○	○	
Lift Power 3kW Wechselstromgenerator, 110V/50Hz				○	
Lift Power 3kW Wechselstromgenerator, 220V/50Hz				○	
300kg/454kg Zweizonen-Tragfähigkeit mit automatischer Arbeitsbereichsüberwachung (XC)		✓	✓	✓	
Stromkabel zur Plattform		✓	✓	✓	
Fahrtrieb-Aktivierungssystem		✓	✓	✓	
Hupe		✓	✓	✓	
Lift Guard Kontaktalarm		✓	✓	✓	
Lift Tools Werkzeugablage		✓	✓	✓	
Plattform-Lasterfassungssystem		✓	✓	✓	
Proportionalsteuerung		✓	✓	✓	
Selbstnivellierende Plattform	✓	✓	✓		
Lenkung über Joystickwippe	✓	✓	✓		
Fahralarmpaket: Blitzwarnleuchten, Absen-, Fahr- und Neigungsalarm	✓	✓	✓		
Chassis	Lift Connect Telematik	✓	✓	✓	
	Lift Connect mit Access Manager Upgrade		○	○	
	Bio 32 biologisch abbaubares Hydrauliköl			○	
	Geländereifen, schaumgefüllt	✓	✓	○	
	Geländereifen, schaumgefüllt, nichtmarkierend			○	
	Neigungsabschaltung der Hubfunktion		○	○	
	Zweistufige Fahrmotoren	✓	✓	✓	
	Aktives Pendelachssystem	✓	✓	✓	
	Neigungsabschaltung der Fahrtriebfunktion	✓	✓	✓	
	Duales Parallelogramm-Gestänge	✓	✓	✓	
Betriebsstundenzähler	✓	✓	✓		
Hydraulikölkühler	✓	✓	✓		

Sicheres Luftabschaltssystem (nur Motoren Stufe V)
Anzeigen für Motorinformationen, Standard bei Stufe IIIA-Motor

- S Standard
- S+ Standardkonfiguration plus Optionen
- BtO Individuelle Konfiguration (Build to Order)
- ✓ Standard-Leistungsmerkmale
- Optionen



Xtra Capacity



Robuste Geländegängigkeit



Nulllast-Kalibrierung



Original Genie Zubehör⁽¹⁾

- Lift Tools Produktivitätswerkzeuge
- Lift Connect-Telematik-Abonnement
- Tech Pro Link Handgerät

(1) Weiteres Original Genie Zubehör verfügbar auf Parts.GenieLift.com.

Technische Daten können ohne vorherige Ankündigung oder Verpflichtung geändert werden. Die Fotos und/oder Zeichnungen in diesem Dokument dienen ausschließlich Illustrationszwecken. Informationen über den korrekten Einsatzzweck entnehmen Sie bitte dem jeweiligen Bedienerhandbuch für das entsprechende Produkt. Zuwiderhandlungen entgegen den Anweisungen des entsprechenden Bedienerhandbuches oder unverantwortliches Handeln können schwere oder tödliche Verletzungen zur Folge haben. Die für unsere Produkte anzuwendende Gewährleistung ist die Standardgewährleistung, die sich auf das entsprechende Produkt und den Verkauf bezieht. Terex gewährt keine anders vereinbarte oder stillschweigend implizierte Gewährleistung. Die aufgeführten Produkte und Serviceleistungen sind in den USA und zahlreichen anderen Ländern eingetragene Handelsmarken, Servicemarken oder Handelsnamen der Terex Corporation bzw. ihrer Tochterunternehmen, Terex, Genie, Quality By Design, Xtra Capacity, Lift Power, Lift Guard, Lift Tools, Lift Connect und Tech Pro Link sind eingetragene Markenzeichen der Terex Corporation oder ihrer Tochtergesellschaften.