

Technische Daten

Modell	ZX-135/70
---------------	------------------

Abmessungen

Arbeitshöhe max.*	43,15 m
Plattformhöhe max.	41,15 m
Seitliche Reichweite max. - Sek. Ausleger ausgef.	18,03 m
Seitliche Reichweite max. - Sek. Ausleger eingef.	21,26 m
Übergreifende Höhe max. -	
Sek.-Ausleger ausgef.	23,01 m
Sek.-Ausleger eingef.	9,91 m
Reichweite unter Nullniveau	5,87 m
A Plattformlänge - 2,44 m / 1,83 m Modell	0,91 m / 0,76 m
B Plattformbreite - 2,44 m / 1,83 m Modell	2,44 m / 1,83 m
C Höhe – eingefahren	3,09 m
D Länge – eingefahren	12,93 m
E Breite mit ausgefahrenen Achsen	3,94 m
Breite mit eingefahrenen Achsen	2,49 m
F Radstand - Achsen ausgefahrenen	4,11 m
Radstand - Achsen eingefahrenen	4,11 m
G Bodenfreiheit (Mitte)	0,38 m

Leistung

Tragfähigkeit	272 kg
Plattformschwenkbereich	160°
Vertikaler Korbarm-Schwenkbereich	110°
Schwenkbereich des Oberwagens	360° kontinuierlich
Seitlicher Überhang – Achsen ausgef., Sek. Ausleger angehoben	0,81 m
Sek.-Ausleger abgesenkt	4,29 m
Fahrgeschwindigkeit - eingefahren	4,8 km/h
Fahrgeschwindigkeit - ausgefahren**	1,1 km/h
Hubgeschwindigkeit zur vollen Höhe	96 Sek.
Steigfähigkeit - eingefahren***	45%
Wenderadius innen - Achsen ausgefahren	2,90 m
Wenderadius innen - Achsen eingefahren	8,03 m
Wenderadius außen - Achsen ausgefahren	6,17 m
Wenderadius außen - Achsen eingefahren	9,96 m
Steuerung	12 V proportionale Steuerung
Reifenoptionen	445/65 D22.5 18-lagig, schaumgefüllt

Antrieb/Energie

Antriebsart	Deutz Turbo Diesel D 2011 L04i, 4 Zylinder 74 PS (55 kW) Stufe IIIA Deutz Turbo Diesel TD2.2 L3, 3 Zylinder 74 PS (55 kW) Stufe V
-------------	--

Notbedienung	12 V DC
Hydrauliktankinhalt	246,1 L
Kraftstofftankinhalt	151,4 L

Schall- & Vibrationspegel

Geräusch-/Schalldruckpegel (Boden)	87.1 dBA
Geräusch-/Schalldruckpegel (Plattform)	74 dBA
Vibration	<2,5 m/s ²

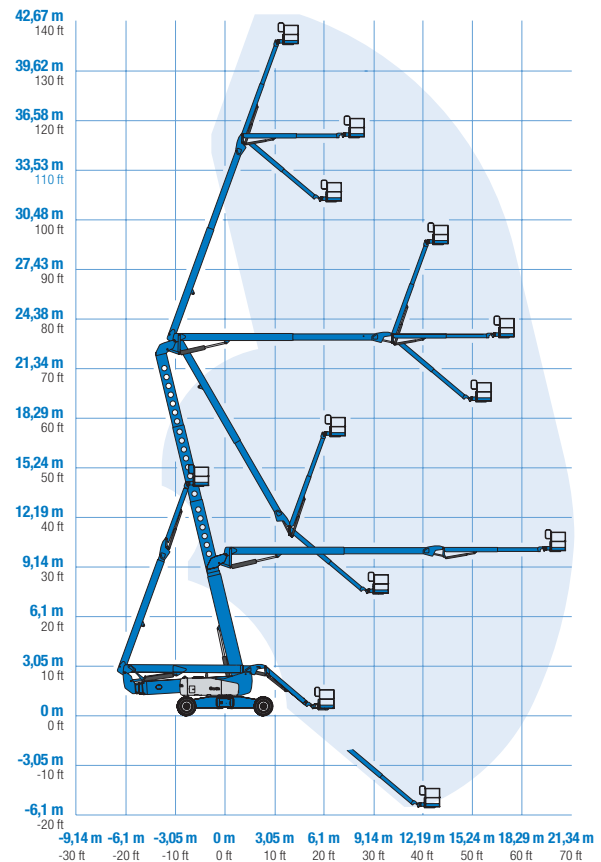
Eigengewicht****

CE-Eigengewicht	21.092 kg
-----------------	-----------

Entspricht den Normen

2006/42/EC - Maschinenrichtlinie (Harmonisierte Norm EN 280:2013+A1:2015); 2004/108/EC (EMC); 2000/14/EC (Geräuschemission - Außen)

Arbeitsdiagramm ZX-135/70

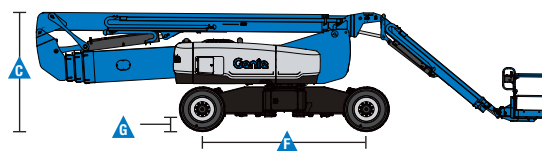
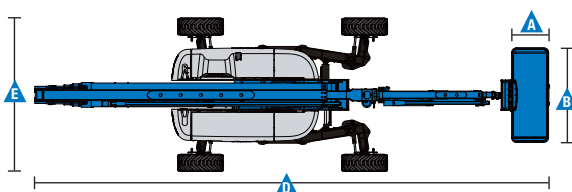


* CE-Arbeitshöhe liegt 2 m über der Plattformhöhe.

** Im Hebebetrieb (Plattform gehoben) ist die Maschine nur für den Betrieb auf festem und ebenen Untergrund geeignet.

*** Die Steigfähigkeit bezieht sich auf das Befahren von Steigungen. Für weitere Details bzgl. der Steigfähigkeit siehe Bedienungsanleitung.

**** Das Gewicht variiert abhängig von den Optionen und/oder den länderspezifischen Normen (CE)



Ausstattung

STANDARDAUSSTATTUNG

Abmessungen

- 43,15 m Arbeitshöhe
- 21,26 m seitliche Reichweite
- 23,01 m übergreifende Höhe
- Bis 272 kg Tragfähigkeit
- 3,66 bis 6,10 m austeleskopbarer Korbarm (Jib-extend™)

Leistung

- Ausfahrbare Mini X-Chassis™
- Selbstnivellierende Plattform
- Hydraulisch drehbare Plattform
- Lenkung über Joystickwippe
- Vollproportionale Joystick-Steuerung
- Telematik-Vorbereitung Anschluss
- Vollintegriertes Diagnosesystem und Motorüberwachungsdisplay
- Elektronisches ALC 1000-Steuerungssystem
- Hydraulikölkühler
- Antriebsaktivierungssystem
- Abschaltung der Fahrfunktion bei Chassisneigung
- Stromkabel zur Plattform
- Hupe
- Betriebsstundenzähler
- Neigungswinkelschalter mit akustischem Alarm
- Senk- und Fahralarm
- Blitzwarnleuchte
- Kontinuierlicher 360° Schwenkbereich des Oberwagens
- Allradlenkung mit spitzem Einschlagswinkel
- Vier Lenkarten: Lenkung der Vorderachse, Hinterachse, Krebsgang oder koordinierte Allradlenkung
- Allradbremsen
- Allradantrieb mit permanenter Traktion
- Justierbare Abschaltzeit des Totmannfußschalters
- Zweistufige Fahrmotoren
- Begrenzung der Plattformhöhe auf 27,74 m programmierbar
- Anzeigen für Motorinformationen
- Lift Connect™ Telematik
- Lift Guard™ Kontaktalarm
- Lift Tool™ Werkzeugablage

Antrieb/Energie

- 12V Notbedienung
- Motorschutzpaket
- Ansaugluftvorwärmung (nur bei Deutz)
- Ausschwenkbarer Motor

STANDARD & WÄHLBARE OPTIONEN

Plattformoptionen

- 1,83 m Stahlplattform mit Seitenschwintür
- 2,44 m Stahlplattform mit dreiseitigen Einstiegen, u.a. Seitenschwintür (Standard)

Korbarm

- 3,66 bis 6,10 m austeleskopbarer Korbarm (Jib-extend™)

Antriebsoptionen

- Deutz Turbo Diesel D 2011 L04i, 4 Zylinder 74 PS (55 kW) Stufe IIIA
- Deutz Turbo Diesel TD2.2 L3, 3 Zylinder 74 PS (55 kW) Stufe V

Fahrtriebs-/Lenkungsoptionen

- Allradantrieb (Standard)
- Allradlenkung (Standard)

Reifenoptionen

- Geländereifen, schaumgefüllt (Standard)

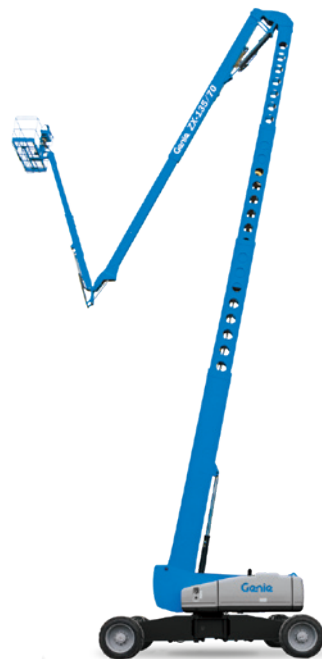
ZUBEHÖR UND ANBAUGERÄTE

Leistungsoptionen

- Lift Guard™ Plattform-Schutzgitter, halbe und volle Höhe⁽¹⁾
- Zusätzliches oberes Plattformgeländer
- Druckluftleitung zur Plattform⁽¹⁾
- Stromkabel zur Plattform: inkl. Stecker, Steckdose, mit/ohne Fehlerstromschutzschalter (FI) mit Überstromschutz
- Scheinwerfer Paket (2 am Chassis, 2 an der Plattform)⁽¹⁾
- Zweiaxiale Joystick Lenkung⁽¹⁾
- Biologisch abbaubares Hydrauliköl
- Standardeinrichtung für den Betrieb unter erschwerten Bedingungen⁽¹⁾: Abdeckungen der Zylinderkolbenstangen, abgedichtete Ausleger-Abstreifer, Abdeckung des Plattform- und Bodenbedienpultes
- Deluxe-Einrichtung für den Betrieb unter erschwerten Bedingungen⁽¹⁾ zusätzl. zum Basis Paket, Schutzabdeckung des mittleren Oberwagens, Getriebe-Ringschutz, Rohrendenschutz, Motorabdeckung und Ansaugluft-Vorfilter
- Track & Trace⁽²⁾ (GPS-Einheit: liefert Information über Maschinenstandort & Betriebsdaten)
- Abschaltung der Hubfunktion bei Chassisneigung (Software-Einstellung)
- Abschließbare Abdeckung des Plattformbedienpultes
- OPS – Bedienerschutz-System⁽³⁾
- Werkzeugablage

Antrieb/Energie

- Wechselstromgenerator, 220 V/50 Hz, 3000 W, hydraulikbetrieben
- Diesel-Ansaugluftvorreiniger⁽¹⁾
- Diesel-Abgas-Katalysator (Nur Motoren d. Emissionsstufe IIIA)⁽¹⁾
- Untertemperatur-Abschaltung
- EMEAR Kaltstartsatz: inkl. Motorvorwärmung und Batterieladegerät
- Sicheres Luftabschaltssystem



⁽¹⁾ Nur direkt ab Werk verfügbar

⁽²⁾ Einschl. Abonnement für die ersten zwei Jahre

⁽³⁾ Nur erhältlich als Ersatzteil