

### Technische Daten

MODELLE	S-40 XC / S-40 TraX	S-45 XC / S-45 TraX
---------	---------------------	---------------------

#### Abmessungen

Arbeitshöhe max.*	14,04 m	15,56 m
Plattformhöhe max.	12,04 m	13,56 m
Seitliche Reichweite max.	9,47 m	11,02 m
Reichweite unter Nullniveau	0,30 m	1,27 m
<b>A</b> Plattformlänge – 2,44 m Modell	0,91 m	0,91 m
Plattformlänge – 1,83 m Modell	0,76 m	0,76 m
<b>B</b> Plattformbreite – 2,44 m Modell	2,44 m	2,44 m
Plattformbreite – 1,83 m Modell	1,83 m	1,83 m
<b>C</b> Höhe eingefahren – (mit Standard Reifen)	2,51 m	2,51 m
Höhe eingefahren – (TraX Ketten Modell)	2,56 m	2,56 m
<b>D</b> Länge – eingefahren	8,03 m	9,47 m
Transportlänge	7,80 m	7,37 m
<b>E</b> Breite – (mit Standard Reifen)	2,49 m	2,49 m
– (TraX Ketten Modell)	2,46 m	2,46 m
<b>F</b> Radstand	2,46 m	2,46 m
<b>G</b> Bodenfreiheit (Mitte)	0,32 m	0,32 m
– (TraX Ketten Modell)	0,30 m	0,30 m

#### Leistung

Tragfähigkeit (Zone der max. Tragfähigkeit)	454 kg	454 kg
Tragfähigkeit (Zone der max. Reichweite)	300 kg	300 kg
Plattformschwenkbereich	160° (70°/90°)	160° (80°/80°)
Vertikaler Korbarm-Schwenkbereich	—	133° (+79°/-54°)
Schwenkbereich des Oberwagens	360° kontinuierlich	360° kontinuierlich
Seitlicher Überhang	97 cm	97 cm
Fahrgeschwindigkeit – eingef. 4x4 (Geländereifen)	6,40 km/h	6,40 km/h
Fahrgeschwindigkeit – eingef. 4x4 (TraX Ketten)	4,00 km/h	4,00 km/h
Fahrgeschwindigkeit – angehoben, ausgefahren	0,3 m/s	0,3 m/s
Steigfähigkeit** eingefahren – 4x4	45%	45%
Wenderadius - innen (Geländereifen Modell)	2,08 m	2,08 m
Wenderadius - innen – (TraX Ketten Modell)	2,03 m	2,03 m
Wenderadius - außen (Geländereifen Modell)	5,23 m	5,23 m
Wenderadius - außen – (TraX Ketten Modell)	5,18 m	5,18 m
Steuerung	12 V proportionale Steuerung	12 V proportionale Steuerung
Geländereifen (luftgefüllt), Standard	315/55D20-12 ply	315/55D20-12 ply
TraX Kettensystem	Vermeer Kettensystem	Vermeer Kettensystem
Bodendruck (mit Standard Reifen)	634 kPa	634 kPa
Bodendruck (TraX Kettensystem)	138 kPa	152 kPa

#### Antrieb/Energie

Antriebsart	Deutz Diesel D2011 L03i 3 Zylinder 49 PS (37kW) Stufe IIIA Deutz Turbo Diesel TD2.2 L3 3 Zylinder 49 PS (37 kW) Stufe V	
Notbedienung	12 V DC	12 V DC
Hydrauliktankinhalt	144 L	144 L
Kraftstofftankinhalt (Diesel)	132 L	76 L

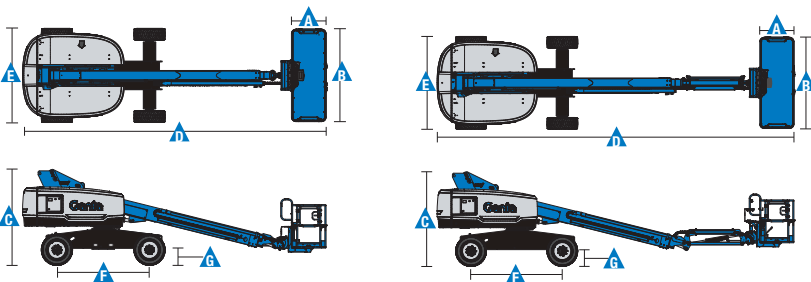
#### Schall- & Vibrationspegel

Geräusch-/Schalldruckpegel (Boden)	89 dBA	89 dBA
Geräusch-/Schalldruckpegel (Plattform)	77 dBA	77 dBA
Vibration	<2,5 m/s <sup>2</sup>	<2,5 m/s <sup>2</sup>

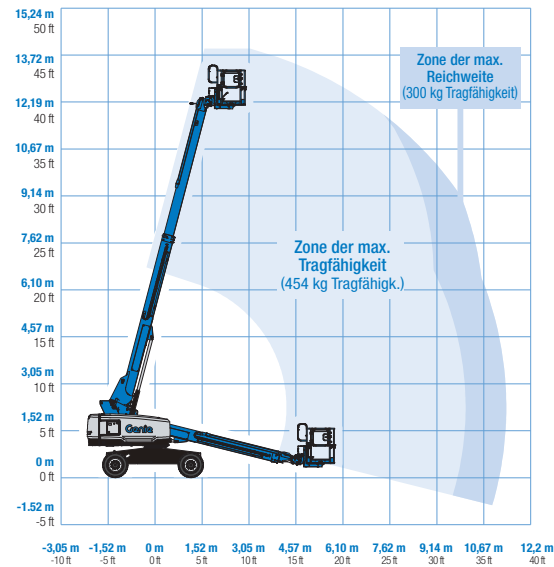
#### Eigengewicht\*\*\*

Geländereifen, schaumgefüllt	6.407 kg	7.394 kg
Kettensystem	6.969 kg	7.956 kg

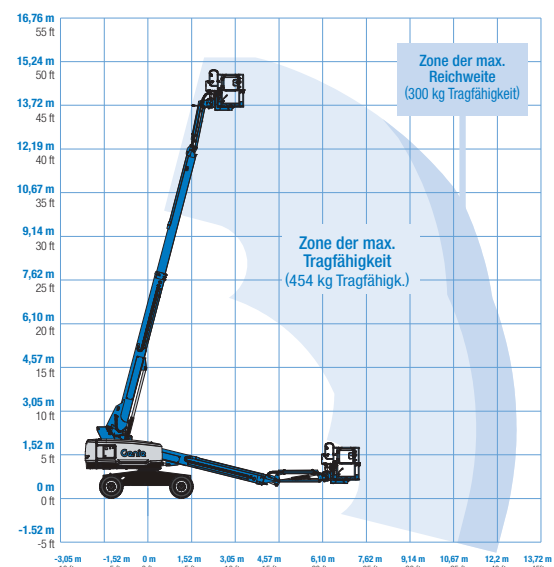
ENTSPRICHT DEN NORMEN: 2006/42/EC - Maschinenrichtlinie (Harmonisierte Norm EN 280:2013+A1:2015); 2004/108/EC (EMC); 2000/14/EC (Geräuschemission - Außen)



#### Arbeitsdiagramm S-40 XC / S-40 TraX



#### Arbeitsdiagramm S-45 XC / S-45 TraX



\* CE-Arbeitshöhe liegt 2 m über der Plattformhöhe.

\*\* Die Steigfähigkeit bezieht sich auf das Befahren von Steigungen. Für weitere Details bzgl. der Steigfähigkeit siehe Bedienungsanleitung.

\*\*\* Das Gewicht variiert abhängig von den Optionen und/oder den länderspezifischen Normen (CE).

### Ausstattung

STANDARD AUSSTATTUNG	STANDARD & WÄHLBARE OPTIONEN	ZUBEHÖR & ANBAUGERÄTE
----------------------	------------------------------	-----------------------

#### Abmessungen

##### S-40 XC, S-40 TraX

- 14,04 m Arbeitshöhe
- 9,70 m seitliche Reichweite
- Zone der max. Reichweite 300 kg, Zone der max. Tragfähigkeit 454 kg

##### S-45 XC, S-45 TraX

- 15,56 m Arbeitshöhe
- 11,02 m seitliche Reichweite
- Zone der max. Reichweite 300 kg, Zone der max. Tragfähigkeit 454 kg

#### Leistung

- Automatische Arbeitsbereichsüberwachung
- Selbstnivellierende Plattform
- 160° Hydraulisch drehbare Plattform
- Lenkung über Joystickwippe
- Vollproportionale Plattformsteuerung (Hall-Effekt-Joystick)
- Hydraulikölkühler
- Antriebsaktivierungssystem
- Abschaltung der Fahrfunktion bei Chassisneigung
- Stromkabel zur Plattform
- Hupe
- Betriebsstundenzähler
- Abstiegs- und Neigungsalarm
- Blitzwarnleuchte und Fahralarm
- Kontinuierlicher 360° Schwenkbereich des Oberwagens
- Positive Traktion
- Zweistufige Fahrmotoren
- Vollintegriertes Diagnosesystem und Motorüberwachungsdisplay
- Telematik-Vorbereitung Anschluss
- Lift Connect™ Telematik
- Lift Guard™ Kontaktalarm
- Lift Tool™ Werkzeugablage

#### Antrieb/Energie

- 12V Notbedienung
- Startwiederhol Sperre
- Automatische Motorabschaltung bei Fehlfunktion
- Ansaugluftvorwärmung
- Anzeigen für Motorinformationen

#### Plattformoptionen

- 1,83 m Stahlplattform mit Seitenschwingtür
- 2,44 m Stahlplattform mit dreiseitigen Einstiegen, u.a. Seitenschwingtür (Standard)

#### Korbarm

- Ohne Korbarm
- 1,52 m Korbarm

#### Antrieb

- Deutz Diesel D2011 L03i 3 Zylinder 49 PS (37kW) Stufe IIIA
- Deutz Turbo Diesel TD2.2 L3 3 Zylinder 49 PS (37 kW) Stufe V

#### Fahrtrieb

- Allradantrieb

#### Achsen

- Aktive Pendelachse

#### Reifenoptionen

- GeländeReifen, schaumgefüllt (Standard, Reifen)
- Nichtmarkierende GeländeReifen, schaumgefüllt
- Vermeer Kettensystem (TraX)

#### Leistungsoptionen

- Lift Guard™ Aluminium-Plattformgeflecht in halber Höhe<sup>(1)</sup>
- Zusätzliches oberes Plattformgeländer
- Druckluftleitung zur Plattform<sup>(1)</sup>
- Stromkabel zur Plattform: inkl. Stecker, Steckdose, mit/ohne Fehlerstromschutzschalter (FI) mit Überstromschutz<sup>(2)</sup>
- Scheinwerfer Paket (2 am Chassis, 2 an der Plattform)<sup>(1)</sup>
- Biologisch abbaubares Hydrauliköl<sup>(1)</sup>
- Standardeinrichtung für den Betrieb unter erschwerten Bedingungen<sup>(1)</sup>: Abdeckungen der Zylinderkolbenstangen, abgedichtete Ausleger-Abstreifer, Abdeckung des Plattform- und Bodenbedienpultes
- Teilesatz für Abschaltung der Hubfunktion bei Chassisneigung
- Werkzeughalterung für Paneelen<sup>(1)</sup>
- Abschliessbare Abdeckung für Plattform- und Bodenbedienpult
- Genie Tech Pro Link Diagnose-Handgerät

#### Antrieb/Energie

- Lift Power™ Wechselstromgeneratorpaket 110V/50Hz, 3000 W oder 220V/50Hz
- EMEAR Kaltstartsatz: inkl. Motorvorwärmung und Batterieladegerät
- Diesel - Abgas - Katalysator<sup>(1)</sup>
- Sicheres Luftabschaltssystem

<sup>(1)</sup> Nur direkt ab Werk verfügbar

<sup>(2)</sup> Nicht verfügbar, wenn der Generator als Option gewählt wurde



#### Deutschland

Kostenlose Tel: 0800 1809017 (innerhalb Deutschland Durchwahl 2) Tel: +49 421 3770 9890.

Informationen über unsere Standorte weltweit finden Sie unter [www.genielift.com/de/about-genie/locations](http://www.genielift.com/de/about-genie/locations)

#### Fertigung und Vertrieb weltweit

Australien · Brasilien · Karibik · Zentralamerika · China · Frankreich · Deutschland · Italien · Japan · Korea · Mexiko · Russland · Südostasien · Spanien · Schweden · Vereinigte Arabische Emirate · Vereinigtes Königreich · USA

Technische Daten und Preise können ohne vorherige Ankündigung oder Verbindlichkeit geändert werden. Fotos und/oder Zeichnungen in diesem Dokument dienen ausschließlich Illustrationszwecken. Informationen über den korrekten Einsatzzweck entnehmen Sie bitte dem jeweiligen Bedienerhandbuch für das entsprechende Produkt. Zuwiderhandlungen entgegen den Anweisungen des entsprechenden Bedienerhandbuches oder unverantwortliches Handeln können schwere oder tödliche Verletzungen zur Folge haben. Die ausschließlich für unsere Produkte anzuwendende Gewährleistung ist die Standardgewährleistung, die sich auf das entsprechende Produkt und den Verkauf bezieht. Wir gewähren keine anders vereinbarte oder stillschweigend implizierte Gewährleistung. Aufgeführte Produkte und Serviceleistungen können Handelsmarken, Servicenamen oder Markennamen der Terex Corporation und/oder ihrer Tochterunternehmen in den U.S.A. oder in anderen Ländern darstellen. Genie ist ein eingetragenes Warenzeichen von Terex South Dakota, Inc. © 2020 Terex Corporation.

