

### Technische Daten

| MODELLE | SX-105 XC | SX-125 XC |
|---------|-----------|-----------|
|---------|-----------|-----------|

#### Abmessungen

|  |         |         |
|--|---------|---------|
| Arbeitshöhe max.*                            | 34,00 m | 40,10 m |
| Plattformhöhe max.                           | 32,00 m | 38,10 m |
| Seitliche Reichweite max.                    | 24,38 m | 24,38 m |
| Reichweite unter Nullniveau                  | 2,69 m  | 2,69 m  |
| <b>A</b> Plattformlänge – 2,44 m Modell      | 0,91 m  | 0,91 m  |
| Plattformlänge – 1,83 m Modell               | 0,76 m  | 0,76 m  |
| <b>B</b> Plattformbreite – 2,44 m Modell     | 2,44 m  | 2,44 m  |
| Plattformbreite – 1,83 m Modell              | 1,83 m  | 1,83 m  |
| <b>C</b> Höhe – eingefahren                  | 3,05 m  | 3,05 m  |
| <b>D</b> Länge – eingefahren                 | 14,25 m | 14,25 m |
| Transportlänge (mit untergeklapptem Korbarm) | 12,19 m | 12,19 m |
| <b>E</b> Breite mit eingefahrenen Achsen     | 2,49 m  | 2,49 m  |
| Breite mit ausgefahrenen Achsen              | 3,94 m  | 3,94 m  |
| <b>F</b> Radstand                            | 4,11 m  | 4,11 m  |
| <b>G</b> Bodenfreiheit (Mitte)               | 0,38 m  | 0,38 m  |

#### Leistung

|   |                              |                              |
|---|------------------------------|------------------------------|
| Tragfähigkeit (unbegrenzt/begrenzt)                         | 300 kg / 454 kg              | 300 kg / 454 kg              |
| Plattformschwenkbereich                                     | 160°                         | 160°                         |
| Vertikaler Korbarm-Schwenkbereich                           | 135°                         | 135°                         |
| Schwenkbereich des Oberwagens                               | 360° kontinuierlich          | 360° kontinuierlich          |
| Seitlicher Überhang – mit eingefahrenen Achsen              | 0,56 m                       | 0,56 m                       |
| Seitlicher Überhang – mit ausgefahrenen Achsen              | 1,02 m                       | 1,02 m                       |
| Fahrgeschwindigkeit – eingefahren                           | 4,9 km/h                     | 4,9 km/h                     |
| Fahrgeschwindigkeit – angehoben/ausgefahren - unter 24,23 m | 0,6 km/h                     | 0,6 km/h                     |
| Steigfähigkeit eingefahren**                                | 40%                          | 40%                          |
| Wenderadius - mit eingefahrenen Achsen: innen               | 8,03 m                       | 8,03 m                       |
| außen   | 9,96 m                       | 9,96 m                       |
| Wenderadius - mt ausgefahrenen Achsen:innen                 | 2,90 m                       | 2,90 m                       |
| außen   | 6,17 m                       | 6,17 m                       |
| Steuerung   | 12 V proportionale Steuerung | 12 V proportionale Steuerung |
| Schaumgefüllte Geländereifen                                | 445D50/710HD                 | 445D50/710HD                 |

#### Antrieb/Energie

|                      |  |         |
|----------------------|--|---------|
| Antriebsart          | Deutz Turbo Diesel D 2011 L04i, 4 Zylinder 74 PS (55 kW) Stufe IIIA<br>Deutz Turbo Diesel TD2.2 L3, 3 Zylinder 74 PS (55 kW) Stufe V |         |
| Notbedienung         | 12 V DC  | 12 V DC |
| Hydrauliktankinhalt  | 208 L  | 208 L   |
| Kraftstofftankinhalt | 151 L  | 151 L   |

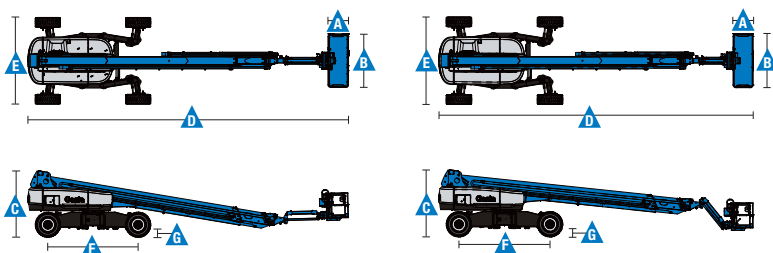
#### Schall- & Vibrationspegel

|  |                       |                       |
|--|-----------------------|-----------------------|
| Geräusch-/Schalldruckpegel (Boden)     | 85 dBA                | 85 dBA                |
| Geräusch-/Schalldruckpegel (Plattform) | 74 dBA                | 74 dBA                |
| Vibration                              | <2,5 m/s <sup>2</sup> | <2,5 m/s <sup>2</sup> |

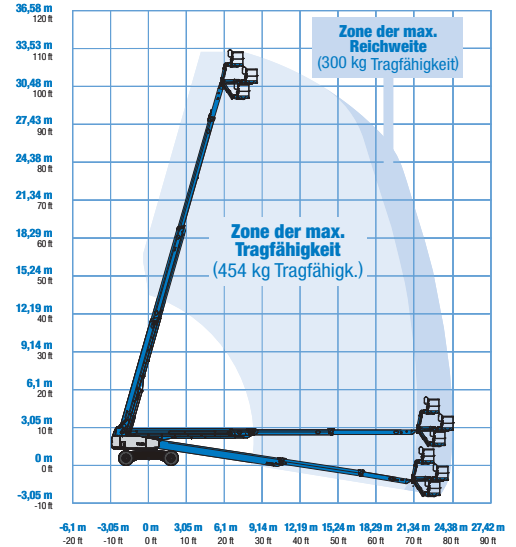
#### Eigengewicht\*\*\*

|   |           |           |
|---|-----------|-----------|
| Eigengewicht 4x4 (Geländereifen, schaumgefüllt) | 19.300 kg | 20.700 kg |
|---|-----------|-----------|

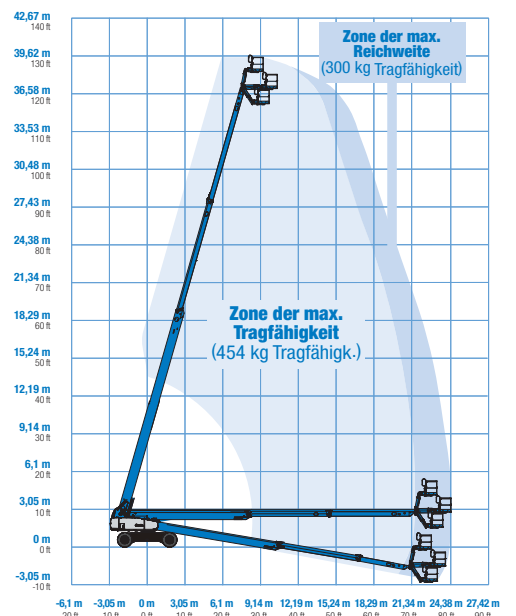
**ENTSPRICHT DEN NORMEN:** 2006/42/EC - Maschinenrichtlinie (Harmonisierte Norm EN 280:2013+A1:2015); 2004/108/EC (EMC); 2000/14/EC (Geräuschemission - Außen)



#### Arbeitsdiagramm SX-105 XC



#### Arbeitsdiagramm SX-125 XC



\* CE-Arbeitshöhe liegt 2 m über der Plattformhöhe.  
\*\* Die Steigfähigkeit bezieht sich auf das Befahren von Steigungen. Für weitere Details bzgl. der Steigfähigkeit siehe Bedienungsanleitung.  
\*\*\* Das Gewicht variiert abhängig von den Optionen und/oder den länderspezifischen Normen (CE).

### Ausstattung

| STANDARD AUSSTATTUNG | STANDARD & WÄHLBARE OPTIONEN | ZUBEHÖR & ANBAUGERÄTE |
|----------------------|------------------------------|-----------------------|
|----------------------|------------------------------|-----------------------|

#### Abmessungen

##### SX-105 XC

- 34,00 m Arbeitshöhe
- 24,38 m seitliche Reichweite
- Zone der max. Reichweite 300 kg, Zone der max. Tragfähigkeit 454 kg

##### SX-125 XC

- 40,10 m Arbeitshöhe
- 24,38 m seitliche Reichweite
- Zone der max. Reichweite 300 kg, Zone der max. Tragfähigkeit 454 kg

#### Leistung

- Selbstnivellierende Plattform
- 160° Hydraulisch drehbare Plattform
- Lenkung über Joystickwippe
- Scheinwerfer Paket (2 am Chassis, 2 an der Plattform)<sup>(2)</sup>
- Vollproportionale Plattformsteuerung
- Hydraulikkühler
- Antriebsaktiverungssystem
- Abschaltung der Fahrfunktion bei Chassisneigung
- Stromkabel zur Plattform
- Hupe
- Betriebsstundenzähler
- Senkalarm
- Alarmpaket
- Blitzwarnleuchte
- Kontinuierlicher 360° Schwenkbereich des Oberwagens
- Abdeckungen für Plattform- und Bodenbedienpult
- Positive Traktion
- Zweistufige Fahrmotoren
- Allradlenkung mit spitzem Einschlagwinkel
- Vier Lenkarten: Lenkung der Vorderachse, Hinterachse, Krebsgang oder koordinierte Lenkung
- Motorstatusanzeige
- Telematik-Vorbereitung Anschluss
- Lift Connect™ Telematik
- Lift Guard™ Kontaktalarm
- Lift Tool™ Werkzeugablage

#### Antrieb/Energie

- Alle Motoren erfüllen die gültigen Abgasnormen
- 12V Notbedienung
- Startwiederhol Sperre
- Automatische Motorabschaltung bei Fehlfunktion
- Ansaugluftvorwärmung
- Motorüberwachungsdisplay

#### Plattformoptionen

- 1,83 m Stahlplattform mit Seitenschwintür
- 2,44 m Stahlplattform mit dreiseitigen Einstiegen, u.a. Seitenschwintür (Standard)

#### Korbarm

- 1,52 m Korbarm

#### Antriebsoptionen

- Deutz Turbo Diesel D 2011 L04i, 4 Zylinder 74 PS (55 kW) Stufe IIIA
- Deutz Turbo Diesel TD.2.2 L3, 3 Zylinder 74 PS (55 kW) Stufe V

#### Fahrtriebs-/Lenkungsoptionen

- Allradantrieb (Standard)
- Allradlenkung (Standard)

#### Achsen

- X-Chassis™ mit ausfahrbaren Achsen

#### Reifen

- Geländereifen, schaumgefüllt (Standard)

#### Leistungsoptionen

- Plattform mit Plattformschwintür und Maschengitter auf halber Höhe
- Zusätzliches oberes Plattformgeländer
- Stromkabel zur Plattform: inkl. Stecker, Steckdose, mit/ohne Fehlerstromschutzschalter (FI) mit Überstromschutz
- Zweiaxiale Joystick Lenkung
- Biologisch abbaubares Hydrauliköl
- Schutzpaket für den Betrieb unter erschwerten Bedingungen<sup>(2)</sup>
- Werkzeughalterung für Paneelen
- Track & Trace<sup>(1)</sup> (GPS-Einheit: liefert Information über Maschinenstandort & Betriebsdaten)
- OPS – Bedienerschutz-System<sup>(3)</sup>
- Genie® Tech Pro Link Diagnose-Handgerät

#### Antrieb/Energie

- Wechselstromgeneratorpaket 240V/50Hz, 3000 W, hydraulikbetrieben
- Diesel-Ansaugluftvorreiniger<sup>(2)</sup>
- Diesel - Abgas – Katalysator<sup>(2)</sup>
- Sicheres Luftabschaltssystem

<sup>(1)</sup> Einsch. Abonnement für die ersten zwei Jahre

<sup>(2)</sup> Nur direkt ab Werk verfügbar

<sup>(3)</sup> Nur erhältlich als Ersatzteil



#### Deutschland

Kostenlose Tel: 0800 1809017 (innerhalb Deutschland Durchwahl 2) Tel: +49 421 3770 9890.

Informationen über unsere Standorte weltweit finden Sie unter [www.genielift.com/de/about-genie/locations](http://www.genielift.com/de/about-genie/locations)

#### Fertigung und Vertrieb weltweit

Australien · Brasilien · Karibik · Zentralamerika · China · Frankreich · Deutschland · Italien · Japan · Korea · Mexiko · Russland · Südostasien · Spanien · Schweden · Vereinigte Arabische Emirate · Vereinigtes Königreich · USA

Technische Daten und Preise können ohne vorherige Ankündigung oder Verbindlichkeit geändert werden. Fotos und/oder Zeichnungen in diesem Dokument dienen ausschließlich Illustrationszwecken. Informationen über den korrekten Einsatzzweck entnehmen Sie bitte dem jeweiligen Bedienerhandbuch für das entsprechende Produkt. Zuwiderhandlungen entgegen den Anweisungen des entsprechenden Bedienerhandbuchs oder unverantwortliches Handeln können schwere oder tödliche Verletzungen zur Folge haben. Die ausschließlich für unsere Produkte anzuwendende Gewährleistung ist die Standardgewährleistung, die sich auf das entsprechende Produkt und den Verkauf bezieht. Wir gewähren keine anders vereinbarte oder stillschweigend implizierte Gewährleistung. Aufgeführte Produkte und Serviceleistungen können Handelsmarken, Servicenamen oder Markennamen der Terex Corporation und/oder ihrer Tochterunternehmen in den U.S.A. oder in anderen Ländern darstellen. Genie ist ein eingetragenes Warenzeichen von Terex South Dakota, Inc. © 2020 Terex Corporation.

