

Technische Daten

Modell	SX-135 XC
--------	-----------

Abmessungen

Arbeitshöhe max.*	43,15 m
Plattformhöhe max.	41,15 m
Seitliche Reichweite max.	27,43 m
Reichweite unter Nullniveau	6,00 m
A Plattformlänge	0,91 m
B Plattformbreite	2,44 m
C Höhe – eingefahren	3,05 m
D Länge – eingefahren	19,76 m
Transportlänge (mit untergeklapptem Korbarm)	13,28 m
E Breite mit eingefahrenen Achsen	2,49 m
Breite mit ausgefahrenen Achsen	3,94 m
A Radstand - Achsen eingefahrenen	4,11 m
Radstand - Achsen ausgefahrenen	4,11 m
G Bodenfreiheit (Mitte)	0,38 m

Leistung

Tragfähigkeit (unbegrenzt/begrenzt)	300 kg / 454 kg
Plattformschwenkbereich	160°
Vertikaler Korbarm-Schwenkbereich	70° / 55°
Schwenkbereich des Oberwagens	360° kontinuierlich
Seitlicher Überhang - mit eingefahrenen Achsen	1,14 m
Seitlicher Überhang - mit ausgefahrenen Achsen	1,70 m
Fahrgeschwindigkeit - eingefahren	4,3 km/h
Fahrgeschwindigkeit - angehoben, ausgefahren	0,65 km/h
Steigfähigkeit - eingefahren**	35%
Wenderadius - Achsen eingefahren - innen	8,03 m
- außen	9,96 m
Wenderadius - Achsen ausgefahren - innen	2,90 m
- außen	6,17 m
Steuerung	12 V proportionale Steuerung
Reifenoptionen	445D50/710HD

Antrieb/Energie

Antriebsart	Deutz Turbo Diesel TD2.9 L4 4 Zylinder 74 PS (55 kW), Stufe IIIB, wassergekühlt Deutz Turbo Diesel TD2011 L04i 4 Zylinder 74 PS (55 kW), Stufe IIIA, luftgekühlt
Notbedienung	12 V DC
Hydrauliktankinhalt	227 L
Kraftstofftankinhalt	151 L

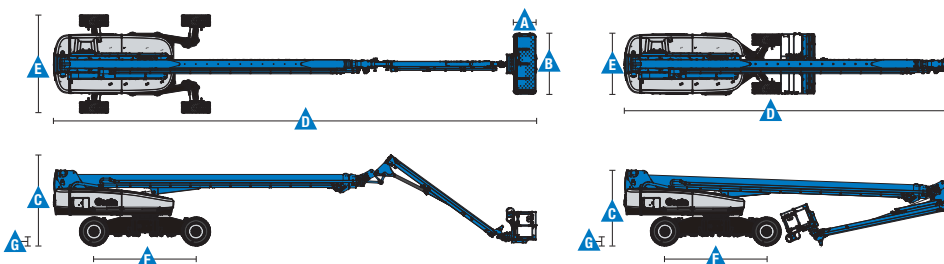
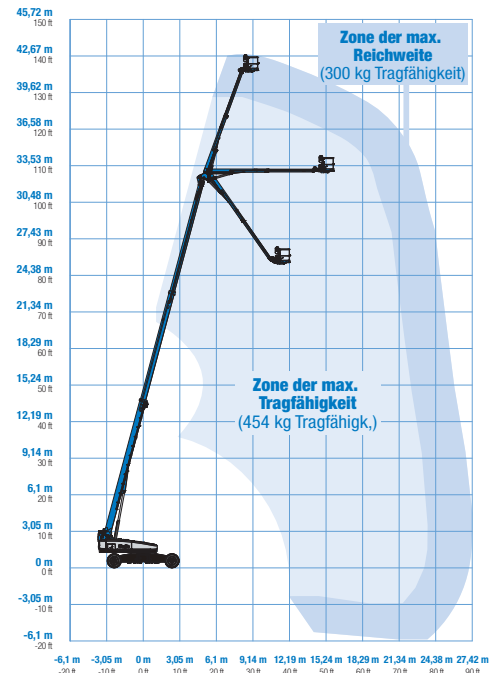
Eigengewicht***

Eigengewicht 4x4	21.546 kg
------------------	-----------

Entspricht den Normen

2006/42/EG - Maschinenrichtlinie
(Harmonisierte Norm EN280);
2014/30/EU (EMC); 2000/14/EC
(Geräuschemission - Außen)

Arbeitsdiagramm SX-135 XC



* CE-Arbeitshöhe liegt 2 m über der Plattformhöhe.

** Die Steigfähigkeit bezieht sich auf das Befahren von Steigungen. Für weitere Details bzgl. der Steigfähigkeit siehe Bedienungsanleitung.

*** Das Gewicht variiert abhängig von den Optionen und/oder den länderspezifischen Normen (CE).

Ausstattung

STANDARD AUSSTATTUNG	STANDARD & WÄHLBARE OPTIONEN	ZUBEHÖR UND ANBAUGERÄTE
----------------------	------------------------------	-------------------------

Abmessungen

SX-135 XC

- 43,15 m Arbeitshöhe
- 27,43 m seitliche Reichweite
- Zone der max. Reichweite 300 kg, Zone der max. Tragfähigkeit 454 kg

Leistung

- Selbstnivellierende Plattform
- 160° Hydraulisch drehbare Plattform
- Vollproportionale Plattformsteuerung (Hall-Effekt-Joystick)
- Hydraulikölkühler
- Lenkung über Joystickwippe
- Antriebsaktivierungssystem
- Stromkabel zur Plattform
- Hupe
- Betriebsstundenzähler
- Neigungswinkelschalter mit akustischem Alarm
- Senkalarm
- Alarmpaket
- Kontinuierlicher 360° Schwenkbereich des Oberwagens
- Positive Traktion
- Zweistufige Fahrmotoren
- Allradlenkung mit spitzem Einschlagwinkel
- Vier Lenkarten: Lenkung der Vorderachse, Hinterachse, Krebsgang oder koordinierte Lenkung
- Abdeckung des Bodenbedienpultes
- Motorstatusanzeige
- Hydraulikölkühler
- Telematik-Vorbereitung Anschluss
- Lift Guard™ Kontaktalarm

Antrieb/Energie

- Alle Motoren erfüllen die gültigen Abgasnormen
- 12V Notbedienung
- Startwiederhol Sperre
- Motorüberwachungsdisplay
- Automatische Motorabschaltung bei Fehlfunktion
- Ansaugluftvorwärmung
- Motorüberwachungsdisplay

Plattformoptionen

- 1,83 m Stahlplattform mit zweiseitigen Einstiegen, u.a. Seitenschwingtür
- 2,44 m Stahlplattform mit dreiseitigen Einstiegen, u.a. Seitenschwingtür (Standard)

Korbarm

- 5,48 bis 9,14 m austeleskopbarer Korbarm (Jib-extend™)

Antriebsoptionen

- Deutz Turbo Diesel 74 PS (55 kW), Stufe IIIB
- Deutz Turbo Diesel 74 PS (55 kW), Stufe IIIA

Fahrtriebs-/Lenkungsoptionen

- Allradantrieb (Standard)
- Allradlenkung (Standard)

Achsen

- Mini X-Chassis™ mit ausfahrbaren Achsen (Standard)

Reifen

- Geländereifen, schaumgefüllt (Standard)



Leistungsoptionen

- Plattform mit Plattformschwingtür und Maschengitter auf halber Höhe
- Zusätzliches oberes Plattformgeländer
- Schutzpaket für den Betrieb unter erschwerten Bedingungen⁽¹⁾
- Zweiaxiale Joystick Lenkung
- Scheinwerfer Paket (2 am Chassis, 2 an der Plattform)⁽¹⁾
- Biologisch abbaubares Hydrauliköl
- Druckluftleitung zur Plattform⁽¹⁾
- Paket für den Schutz bei Arbeiten an Flugzeugen^(1,4): Plattformgeländer ummantelt; Funktionsabschaltleisten
- Teilesatz für Abschaltung der Hubfunktion bei Chassisneigung
- Abschließbare Abdeckung des Plattformbedienpultes
- Track & Trace⁽²⁾ (GPS-Einheit: liefert Information über Maschinenstandort & Betriebsdaten)
- OPS – Bedienerschutz-System⁽³⁾

Antrieb/Energie

- Wechselstromgeneratorpaket (Zwei Wechselstromanschlüsse an der Plattform: normaler Strom- und Starkstromanschluß)
- Kaltwetterpakete⁽¹⁾
- Diesel Abgas-Katalysator und Funkenschutz (Nur Motoren d. Emissionsstufe IIIA)
- Ansaugluftvorreiniger

⁽¹⁾ Nur direkt ab Werk verfügbar

⁽²⁾ Einschl. Abonnement für die ersten zwei Jahre

⁽³⁾ Nur erhältlich als Ersatzteil

⁽⁴⁾ Nur mit 1,83 m-Plattform verfügbar, nicht mit anderen Plattformen oder Plattformoptionen.

Deutschland

Kostenlose Tel: 0800 1809017 (innerhalb Deutschland Durchwahl 2) Tel: +49 421 3770 9890.

Informationen über unsere Standorte weltweit finden Sie unter www.genielift.com/de/about-genie/locations

Fertigung und Vertrieb weltweit

Australien · Brasilien · Karibik · Zentralamerika · China · Frankreich · Deutschland · Italien · Japan · Korea · Mexiko · Russland · Südostasien · Spanien · Schweden · Vereinigte Arabische Emirate · Vereinigtes Königreich · USA

Technische Daten und Preise können ohne vorherige Ankündigung oder Verbindlichkeit geändert werden. Fotos und/oder Zeichnungen in diesem Dokument dienen ausschließlich Illustrationszwecken. Informationen über den korrekten Einsatzzweck entnehmen Sie bitte dem jeweiligen Bedienerhandbuch für das entsprechende Produkt. Zuwiderhandlungen entgegen den Anweisungen des entsprechenden Bedienerhandbuchs oder unverantwortliches Handeln können schwere oder tödliche Verletzungen zur Folge haben. Die ausschließlich für unsere Produkte anzuwendende Gewährleistung ist die Standardgewährleistung, die sich auf das entsprechende Produkt und den Verkauf bezieht. Wir gewähren keine anders vereinbarte oder stillschweigend implizierte Gewährleistung. Aufgeführte Produkte und Serviceleistungen können Handelsmarken, Servicenamen oder Markennamen der Terex Corporation und/oder ihrer Tochterunternehmen in den U.S.A. oder in anderen Ländern darstellen. Genie ist ein eingetragenes Warenzeichen von Terex South Dakota, Inc. © 2019 Terex Corporation.

