

Technische Daten

Modell Z[®]-62/40 & Z-62/40 TraX™

Abmessungen

Arbeitshöhe max*	20,87 m
Plattformhöhe max.	18,87 m
Seitliche Reichweite max.	12,42 m
Übergreifende Höhe max.	7,80 m
A Plattformlänge – 2,44 m/ 1,83 m Modell	0,91 m /0,76 m
B Plattformbreite – 2,44 m/1,83 m Modell	2,44 m /1,83 m
C Höhe – eingefahren	2,54 m
– eingefahren, TraX	2,59 m
Transporthöhe TraX	2,90 m
Transporthöhe (Korbarm untergeklappt)	2,90 m
D Länge – eingefahren	9,25 m
Transport-Länge (Korbarm untergeklappt)	7,58 m
E Breite	2,49 m
Breite TraX	2,58 m
F Radstand	2,49 m
G Bodenfreiheit (Mitte)	0,38 m
Bodenfreiheit (Mitte TraX Ketten Modelle)	0,43 m

Leistung

Tragfähigkeit	227 kg
Plattformschwenkbereich	160°
Vertikaler Korbarm-Schwenkbereich	135°
Schwenkbereich des Oberwagens	360° kontinuierlich
Seitlicher Überhang	Null
Fahrtgeschwindigkeit – eingefahren	4,8 km/h
Fahrtgeschwindigkeit - ausgefahren**	1,1 km/h
Hubgeschwindigkeit zur vollen Höhe	42 Sek.
Steigfähigkeit - eingefahren (4x4)***	45%
Wenderadius innen - Zweiradlenkung	2,36 m
Wenderadius außen - Zweiradlenkung	5,7 m
Wenderadius innen – Allradlenkung	1,3 m
Wenderadius außen – Allradlenkung	3,6 m
Steuerung	12 V proportionale Steuerung
Reifenoptionen	355/55 D625

Antrieb/Energie

Antriebsart	Deutz Diesel D 2011 L03i, 3 Zylinder, 49 PS (37kW) Stufe IIIA
	Deutz Turbo Diesel TD2.2 L3, 3 Zylinder, 49 PS (37 kW) Stufe V
	Deutz Turbo Diesel TD2.2 L3, 3 Zylinder, 60 PS (45 kW) Stufe V (TraX)
Notbedienung	12 V DC
Hydrauliktankinhalt	132,5 L
Kraftstofftankinhalt	136,3 L

Schall- & Vibrationspegel

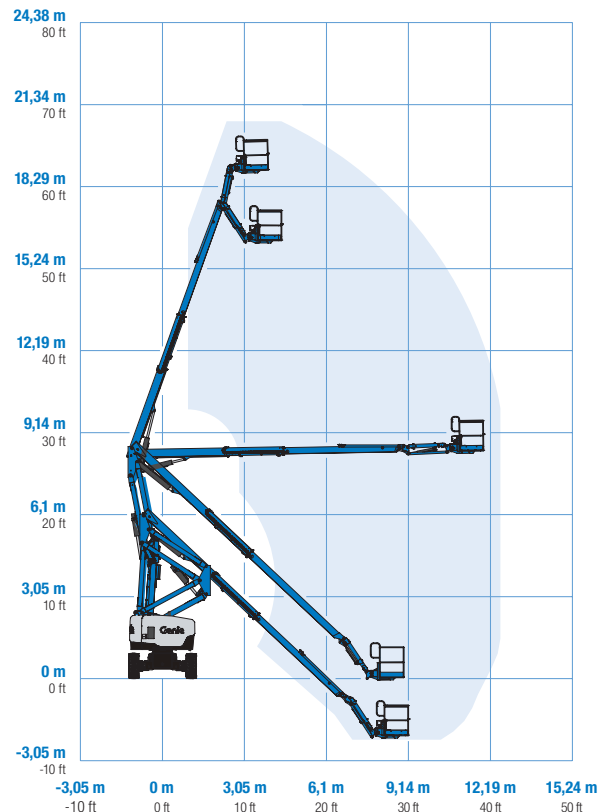
Geräusch-/Schalldruckpegel (Boden)	84 dBA
Geräusch-/Schalldruckpegel (Plattform)	75 dBA
Vibration	<2,5 m/s ²

Eigengewicht****

CE-Eigengewicht 4x4 (schaumgefüllt)	10.281 kg
TraX	12.409 kg

Entspricht den Normen: 2006/42/EG - Maschinenrichtlinie (Harmonisierte Norm EN 280:2013+A1:2015); 2004/108/EC (EMC); 2000/14/EC (Geräuschemission - Außen)

Arbeitsdiagramm Z-62/40 & Z-62/40 TraX

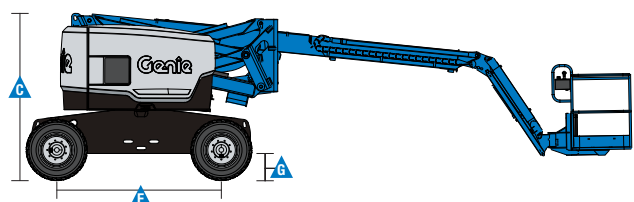
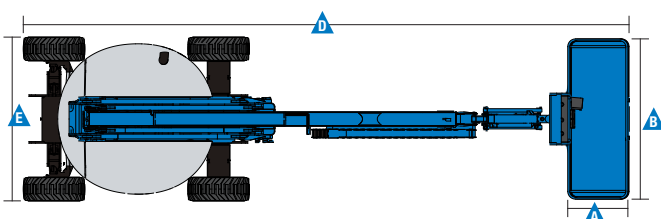


* CE-Arbeitshöhe liegt 2 m über der Plattformhöhe.

** Im Hebebetrieb (Plattform gehoben) ist die Maschine nur für den Betrieb auf festem und ebenen Untergrund geeignet.

*** Die Steigfähigkeit bezieht sich auf das Befahren von Steigungen. Für weitere Details bzgl. der Steigfähigkeit siehe Bedienungsanleitung.

**** Das Gewicht variiert abhängig von den Optionen und/oder den länderspezifischen Normen (CE).



Ausstattung

STANDARD AUSSTATTUNG

Abmessungen

- 20,87 m Arbeitshöhe
- 12,42 m seitliche Reichweite
- 7,80 m übergreifende Höhe
- Bis 227 kg Tragfähigkeit

Leistung

- Selbstnivellierende Plattform
- Hydraulisch drehbare Plattform
- Proportionalsteuerung
- Telematik-Vorbereitung Anschluss
- Hydraulikölkühler
- Lenkung über Joystickwippe
- Antriebsaktivierungssystem
- Abschaltung der Fahrfunktion bei Chassisneigung
- Stromkabel zur Plattform
- Hupe
- Betriebsstundenzähler
- Neigungswinkelschalter mit akustischem Alarm
- Senk- und Fahralarm
- Blitzwarnleuchte
- Kontinuierlicher 360° Schwenkbereich des Oberwagens
- Verschleißbare Abdeckungen des Oberwagens
- Null seitlicher Überhang
- Positive Traktion
- Zweistufige Fahrmotoren
- Duales Parallelogramm für dichtes Arbeiten an Wänden
- Lift Connect™ Telematik
- Lift Guard™ Kontaktalarm
- Lift Tool™ Werkzeugablage

Antrieb/Energie

- 12V Notbedienung
- Motorschutzpaket
- Startwiederholperre
- Automatische Motorabschaltung bei Fehlfunktion
- Ansaugluftvorwärmung

STANDARD & WÄHLBARE OPTIONEN

Plattformoptionen

- 1,83 m Stahlplattform mit Seitenschwintür
- 2,44 m Stahlplattform mit dreiseitigen Einstiegen, u.a. Seitenschwintür (Standard)

Korbarm

- 1,52 m Korbarm

Antrieb

- Deutz Diesel D 2011 L03i, 3 Zylinder, 49 PS (37kW) Stufe IIIA
- Deutz Turbo Diesel TD2.2 L3, 3 Zylinder, 49 PS (37 kW) Stufe V
- Deutz Turbo Diesel TD2.2 L3, 3 Zylinder, 60 PS (45 kW) Stufe V (TraX)

Fahrtriebs-/Lenkungsoptionen

- Allradantrieb/Vorderradlenkung (Standard)
- Allradantrieb u. Allradlenkung

Achsen

- Aktive Pendelachse (Standard)

Reifenoptionen

- Geländereifen, schaumgefüllt
- Nichtmarkierende Geländereifen, (Schaumgefüllt)
- TraX

ZUBEHÖR & ANBAUGERÄTE

Leistungsoptionen

- Lift Guard™ Plattform-Schutzgitter, halbe und volle Höhe⁽¹⁾
- Zusätzliches oberes Plattformgeländer
- Druckluftleitung zur Plattform⁽¹⁾
- Stromkabel zur Plattform: inkl. Stecker, Steckdose, mit/ohne Fehlerstromschutzschalter (FI) mit Überstromschutz⁽³⁾
- Scheinwerfer Paket (2 am Chassis, 2 an der Plattform)⁽¹⁾
- Biologisch abbaubares Hydrauliköl
- Standardeinrichtung für den Betrieb unter erschwerten Bedingungen⁽¹⁾: Abdeckungen der Zylinderkolbenstangen, abgedichtete Ausleger-Abstreifer, Abdeckung des Plattform- und Bodenbedienpultes
- Deluxe-Einrichtung für den Betrieb unter erschwerten Bedingungen⁽¹⁾ zusätzl. zum Basis Paket, Schutzabdeckung des mittleren Oberwagens, Getriebe-Ringschutz, Rohrendenschutz, Motorabdeckung und Ansaugluft-Vorfilter
- Teilesatz für Abschaltung der Hubfunktion bei Chassisneigung
- Werkzeughalterung für Paneelen⁽¹⁾
- Abschließbare Abdeckung des Plattformbedienpultes
- OPS – Bedienerenschutz-System⁽²⁾

Antrieb/Energie

- Anzeigen für Motorinformationen⁽¹⁾
- Wechselstromgeneratorpaket 240V/50Hz, 3000 W⁽¹⁾
- Diesel-Ansaugluftvorreiniger⁽¹⁾
- Diesel-Abgas-Katalysator⁽¹⁾
- Untertemperatur-Abschaltung
- EMEAR Kaltstartsatz: inkl. Motorvorwärmung und Batterieladegerät
- Kaltwetterpakete⁽¹⁾
- Sicheres Luftabschaltssystem



⁽¹⁾ Nur direkt ab Werk verfügbar

⁽²⁾ Nur erhältlich als Ersatzteil

⁽³⁾ Nicht verfügbar, wenn der Generator als Option gewählt wurde.

Deutschland

Kostenlose Tel: 0800 1809017 (innerhalb Deutschland Durchwahl 2) Tel: +49 421 3770 9890.

Informationen über unsere Standorte weltweit finden Sie unter www.genielift.com/de/about-genie/locations

Fertigung und Vertrieb weltweit

Australien · Brasilien · Karibik · Zentralamerika · China · Frankreich · Deutschland · Italien · Japan · Korea · Mexiko · Russland · Südostasien · Spanien · Schweden · Vereinigte Arabische Emirate · Vereinigtes Königreich · USA

Technische Daten und Preise können ohne vorherige Ankündigung oder Verbindlichkeit geändert werden. Fotos und/oder Zeichnungen in diesem Dokument dienen ausschließlich Illustrationszwecken. Informationen über den korrekten Einsatzzweck entnehmen Sie bitte dem jeweiligen Bedienerhandbuch für das entsprechende Produkt. Zuwiderhandlungen entgegen den Anweisungen des entsprechenden Bedienerhandbuchs oder unverantwortliches Handeln können schwere oder tödliche Verletzungen zur Folge haben. Die ausschließlich für unsere Produkte anzuwendende Gewährleistung ist die Standardgewährleistung, die sich auf das entsprechende Produkt und den Verkauf bezieht. Wir gewähren keine anders vereinbarte oder stillschweigend implizierte Gewährleistung. Aufgeführte Produkte und Serviceleistungen können Handelsmarken, Servicenamen oder Markennamen der Terex Corporation und/oder ihrer Tochterunternehmen in den U.S.A. oder in anderen Ländern darstellen. Genie ist ein eingetragenes Warenzeichen von Terex South Dakota, Inc. © 2020 Terex Corporation.

