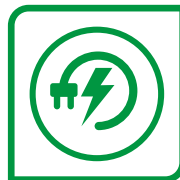


DATENBLATT

TRACCESS 160 E

TECHNISCHE DATEN

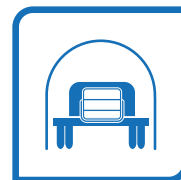
- Zweiteiliger Gelenkarm + Teleskoparm (Ausleger + ein Ausschub) + Jib
- Gelenkarm-Bewegung mit Pleuelstangen
- Turmdrehung von $\pm 220^\circ$
- Elektrohydraulische Proportional-Steuerbefehle, simultan mit Beschleunigungs- und Verzögerungsrampen für eine fließendere Steuerung der Bewegungen
- Funksteuerung, Frequenz 2,4 GHz, grafisches Display mit Home-Funktionen,
- Abstützung und Start/Stop des Motors über Korb
- Korb aus Aluminium (1400x700x1100mm) mit Schnellabkupplungssystem
- Korbdrehung um 90° nach rechts + 90° nach links
- Korbnivellierung mit Master-/Slave-System und elektronischer Einstellung über die Funksteuerung
- Elektronisches CAN-BUS-Steuersystem
- 12V-Elektroanlage



100%
ELEKTRISCH



EINZELNER
ARBEITSBEREICH



COMPACTHEIT

- Ladezelle zur Ladekontrolle im Korb
- 4 Stützen mit elektrohydraulischer Aufstellung, mit Bodenkontaktsensoren
- Erweiterbares Fahrzeug
- Doppelte Fahrgeschwindigkeit
- Stundenzähler
- Steckdose 230 V AC CE im Korb
- Batteriepack 210 Ah
- 3 KW Dreiphasen-VAC-Elektropumpe
- JIB-Funktion „Rise and drive“
- Automatische Abstützung
- CE-Zertifizierung



15,8 m*



7,5 m*



250 kg



13,8 m

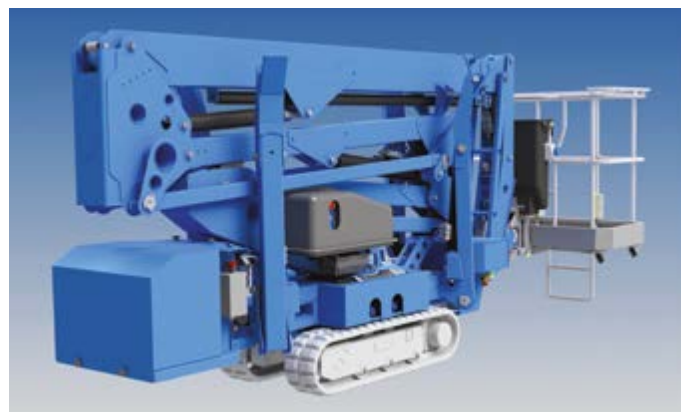


1400x700x1100
mm



2.450 kg

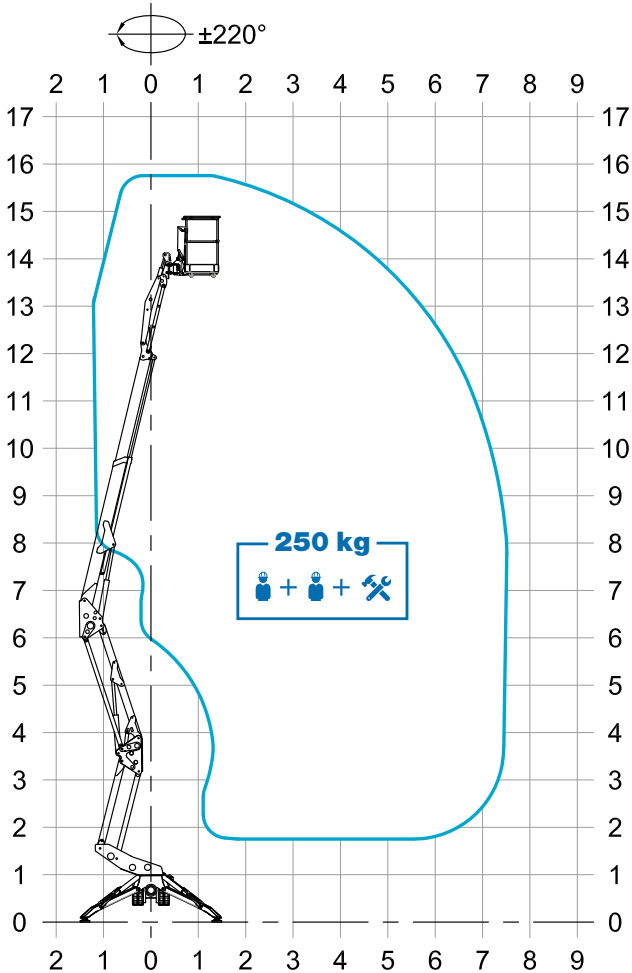
Arbeitshöhe und seilt. Reichweite können
+/- 3% von den angegebenen Werten abweichen



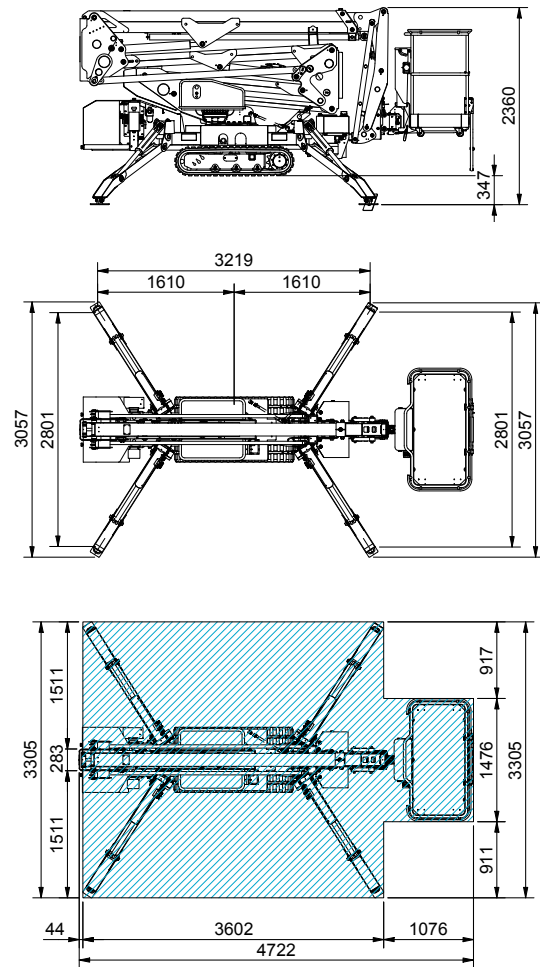
DATENBLATT

TRACCESS 160 E

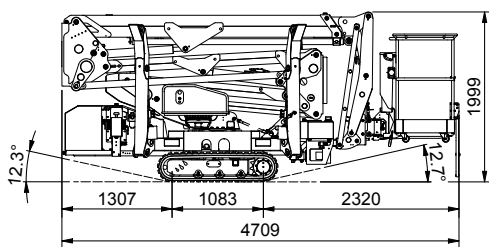
ARBEITSBEREICH



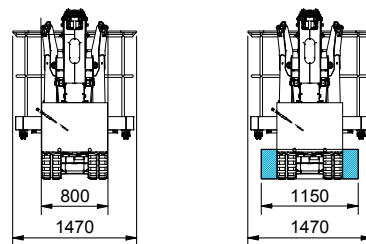
STABILISIERUNG



ABMESSUNGEN



EXTENDED TRACK



Die Angaben dieses technischen Datenblattes sind unverbindlich. Änderungen sind jederzeit und unangemeldet vorbehalten. Diese Informationen dienen nur einer besseren Erläuterung. TRACCESS 160 E - ed. 10/22



CTE S.p.A.

Headquarter 7 Via Caproni - Rovereto (TN) IT, 38068

Ph. +39 0464 48.50.50 - Fax +39 0464 48.50.99

info@ctelift.com - www.ctelift.com

Factory 5 Loc. Terramatta - Rivoli Veronese (VR) IT, 37010

CTE UK Ltd Enderby Leicestershire - UK

