

# Anbaugeräte

Version Europa



Y497DEU  
0523

 **MERLO**

# Merlo Geräteträger

## Geräteträger ZM2S

MODELL - GERÄTETRÄGER	BREITE (mm)	HÖHE (mm)	MAXIMALE TRAGFÄHIGKEIT (kg)
ZM2 S	840	445	2500

## Geräteträger ZM2

MODELL - GERÄTETRÄGER	BREITE (mm)	HÖHE (mm)	MAXIMALE TRAGFÄHIGKEIT (kg)
ZM2	1190	981	2500/4500

## Geräteträger ZM3 - ZM3 3TL\*

MODELL - GERÄTETRÄGER	BREITE (mm)	HÖHE (mm)	MAXIMALE TRAGFÄHIGKEIT (kg)
ZM3	1190	706	4500/7500
ZM3 3TL	1190	706	4500/7500

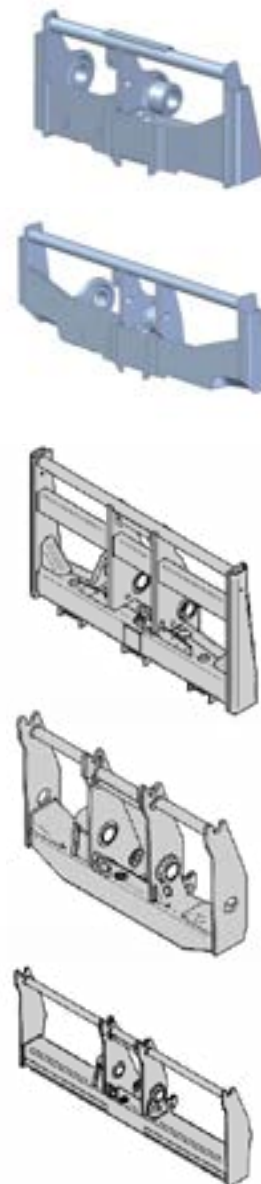
\*Dreifacher Tac-Lock

## Geräteträger ZM4

MODELL - GERÄTETRÄGER	BREITE (mm)	HÖHE (mm)	MAXIMALE TRAGFÄHIGKEIT (kg)
ZM4	1360	948	8000/12000

## Geräteträger ZM4 XL

MODELL - GERÄTETRÄGER	BREITE (mm)	HÖHE (mm)	MAXIMALE TRAGFÄHIGKEIT (kg)
ZM4 XL	2315	948	8000/12000



# Tac-Lock

Tac-Lock: Hydraulisches Sperrsystem des Anbaugeräts über Steuerung aus der Kabine



Tac-Lock Standard



Dreifacher Tac-Lock






Tac-Lock ZM4

# Maschinenbaureihen

TELESKOPLADER KOMPAKT	TELESKOPLADER MEDIUM	ABGESTÜTZTE TELESKOPLADER	TELESKOPLADER SCHWERLAST	TELESKOPLADER ROTO	TELESKOPTRAKTOREN
<b>ZM2S</b>	<b>ZM2</b>	<b>ZM2</b>	<b>ZM3</b>	<b>ZM2</b>	<b>ZM2</b>
EW25.5-60	TF35.7-140	P30.10	TF50.8T-170-HF	ROTO 40.16	MF34.7-140
EW25.5-90	TF35.7CS-140	P30.10L	TF50.8TCS-170-HF	ROTO 40.16S	MF34.7CS-140
	TF33.9-140	P35.11	TF50.8TCS-170-CVT-HF	ROTO 40.18	MF34.7CS-140-CVT
<b>ZM2</b>	TF33.9CS-140	TF35.11TT-145	TF45.11T-170-HF	ROTO 40.18S	MF34.9-140
P27.6 PLUS	TF42.7-116	P40.12	TF45.11TCS-170-HF	ROTO 50.21	MF34.9CS-140
P27.6TOP	TF42.7-136	P40.12 PLUS	TF45.11TCS-170-CVT-HF	ROTO 50.21S	MF34.9CS-140-CVT
TF27.6	TF42.7CS-116	P40.13	TF45.11TCS-170-CVT-HF	ROTO 50.21S PLUS	MF44.7CS-170-CVT
P30.7	TF42.7CS-136	P40.13 PLUS	TF65.9T-170-HF	ROTO 50.26	MF44.9CS-170-CVT
P30.7 PLUS	TF42.7CS-145-CVT	P40.13CS TOP	TF65.9TCS-170-HF	ROTO 50.26S	
P30.7L	TF42.7TT-136	P40.14	TF65.9TCS-170-CVT-HF	ROTO 50.26S PLUS	
TF30.7L PLUS	TF42.7TT CS-136	P40.14 PLUS	P72.10 Plus	ROTO 50.30S	
TF30.7CS PLUS	TF42.7TT CS-145-CVT	P40.14CS TOP	P50.18HM	ROTO 50.30S PLUS	
TF33.7-G	TF38.10-116	P40.17	P65.14HM	ROTO 50.35S PLUS-CVT	
TF33.7-115	TF38.10-136	P40.17 PLUS	<b>ZM4</b>	<b>ZM3</b>	
TF33.7-LG	TF38.10 CS-116	P40.17CS TOP	P120.10HM	ROTO 70.24S	
TF33.7-115L	TF38.10 CS-136	<b>ZM3</b>		ROTO 70.24S PLUS	
TF30.9-G	TF38.10 CS-145-CVT	P50.17 PLUS		ROTO 70.28S PLUS-CVT	
TF30.9-115	TF38.10TT-136	P50.17 TOP			
TF30.9-LG	TF38.10TT CS-136	P50.18 PLUS			
TF30.9-115L	TF38.10TT CS-145-CVT	P50.18CS TOP			

## Legende

ABKÜRZUNGEN		ANWENDUNGEN		SYMBOLE	
Teleskoplader Kompakt	<b>COMP</b>		<b>Landwirtschaft</b>	●	anwendbar
Teleskoplader Medium	<b>MC</b>		<b>Bauwesen</b>	-	nichtwendbar
Teleskoptraktoren	<b>MF</b>		<b>Industrie</b>		
Abgestützte Teleskoplader	<b>STAB</b>		<b>Ökologie</b>		
Teleskoplader Schwerlast	<b>HC</b>				
Teleskoplader Roto	<b>ROTO</b>				

**ACHTUNG:** Diese Informationen dienen als Orientierungshilfe und berechtigen in keiner Weise zu einer Kombination des Anbaugeräts mit dem genannten Maschinenmodell. Die Liste der für die Kombination zugelassenen Anbaugeräte kann der in der Betriebs- und Wartungsanleitung des Teleskopladers entnommen werden.



## Dynamische Lastkontrolle

Für die Merlo Gruppe ist die Sicherheit stets oberstes Gebot: Aus diesem Grund wurde das exklusive System der neuen Generation, das Merlo ASCS (Adaptive Stability Control System) entwickelt. Diese Technologie hat zum Ziel, dem Bediener das Arbeiten unter vollkommen sicheren Bedingungen und die optimale Nutzung des Potenzials seines Teleskopladers sowie des daran gekoppelten Anbaugeräts zu ermöglichen.

### Automatische Geräteerkennung



Am Anbaugerät installierter Sensor



Am Geräteträger installierter Sensor

### Ein mit dem Merlo ASCS-System ausgestatteter Teleskoplader:

- erfasst das montierte Anbaugerät und kalibriert dementsprechend automatisch die Ansprech- und Reaktionsparameter des Fahrzeugs. Dank spezifischer Lastdiagramme setzt das Merlo ASCS-System die Stabilität der Maschine auf ein maximales Level und passt die Armbewegungen an die spezifische Einsatzsituation an;
- ermöglicht die Analyse der vom Lastsensor eingegangenen Werte und ermittelt daraus in Echtzeit die effektive Tragfähigkeit der Maschine.

Dank der Ampel am vorderen Ständer hat der Bediener jederzeit die Situation des dynamischen Gleichgewichts des Fahrzeugs im Blick. Bei Fahrmanövern, welche die Stabilität des Teleskopladers gefährden könnten, spricht das ASCS sofort an, verlangsamt zunächst alle Bewegungen, welche die Sicherheit von Bediener und Fahrzeug beeinträchtigen könnten, und sperrt sie schließlich. Sobald der Abbaugerätetyp gewählt wurde, bestimmt das ASCS das für die spezifische Konfiguration von Maschinen/Abbaugerät geeignete Lastdiagramm.

Die Norm EN15000 lässt bei Arbeiten mit einer Schaufel das Ändern der Ansprechgrenzwerte der Sicherheitssysteme zu, um ein flüssigeres und einfacheres Arbeiten mit diesen Ausrüstungen zu ermöglichen. Die Merlo ASCS wird bei eingezogenem und gesenktem Arm daher über Arbeitsparameter verfügen, die ein effizienteres Arbeiten ermöglichen, wodurch ein flüssiger Bewegungsablauf gewährleistet wird, der die vor der Einführung des ASCS-Systems bestehenden Grenzen sprengt. Alle Informationen werden am LCD-Bildschirm angezeigt, was dem Bediener ein einfaches und sicheres Bedienen des Teleskopladers ermöglicht. Das System erfasst alle Anbaugeräte aus der Produktion TreEmme.





# Inhaltsverzeichnis

## Lastgabeln

Merlo Gabeln und Geräteträger für Gabeln	6
Fem Gabeln und Geräteträger für Gabeln	7
Gabelpositioniereinheit	8
Geräteträger zm4 xl mit Gabelpositioniereinheit	9
Geräteträger für Gabeln FEM mit Gabelpositioniereinheit - hydraulischer Seitenschieber	10

## Baggerschaufeln

Betonmischschaufel	11
Erdschaufel	12
Leichtgutschaufel	13
Schüttgutschaufel	14
Verstärkte Leichtgutschaufel	15
Vergrößerte, Leichtgutschaufel	16
Multifunktionsschaufel (4x1)	17
Multifunktionsschaufel mit Niederhalter	18
Beißschaufel	19
Schaufel mit Auslassöffnung	20
Abfallschaufel	21
Getreideschiebeschild	22

## Lastgabeln und Greifer

Dunggreifer mit Niederhalter	23
Ballenspieß	24
Ballenspieß mit höhenverstellbarem Rückenteil	25
Ballenspieß mit Niederhalter	26
Rundballengreifer	27
Doppelter Rundballengreifer	28

## Lasthaken

Kranhaken auf Geräteträger	29
Kranhaken auf Geräteträger, ausfahrbar	30
Gittermastausleger	31
Gittermastausleger mit Winde	32
Lasthaken am Geräteträger	33
Container-Haken	34
Big Bags-Heber	35
Seilwinde auf Geräteträger	36

## Arbeitsbühnen

Feststehende Arbeitsbühne	37
Dachdeckerbühne	38
Ausklappbare Arbeitsbühne (schwenkbar)	39
Ausklappbare Arbeitsbühne (schwenkbar)	40
Nach vorne öffnende Arbeitsbühne	41
Ausklappbare Arbeitsbühne mit Frontbelastung	42
Arbeitsbühne Space	43
Ausklappbare Arbeitsbühne mit oberem Schutz	44
Geschlossene Arbeitsbühne für Tunnel	45

## Spezialversionen

Materialkorb	46
Materialbehälter	47
Holzgreifer mit Doppelklammer	48
Baumstammgreifer	49
Rohrgreifer	50
Radgreifer	51
Zylindergreifer	52
Fassgreifer	53
Multifunktions-Greifer für Tunnelarbeiten	54
Obstschüttler	55
Anbaukehrmaschine	56
Anbaukehrmaschine/-schneeräumer	57

# Merlo Gabeln und Geräteträger für Gabeln

## Standard-Gabeln

ARTIKEL- NUMMER		ZM	GEWICHT (kg)	LÄNGE (mm)	MAXIMALE TRAGFÄHIGKEIT (kg)
PAAR	EINZELN		EINZELN	EINZELN	EINZELN
<b>NEW</b> A0326	A0326.1	ZM2S	61	1200	2000-2500
A0300	A0300.1	ZM2	77	1200	1450-1750
A0311	A0311.1	ZM2	87	1200	2500-2250
A0302	A0302.1	ZM3	143	1200	3000
A0323	A0323.1	ZM3	143	1200	3750
A0305	A0305.1	ZM4	290	1800	5000-6000
A0322	A0322.1	ZM4	290	1800	5000-6000



## Geräteträger für Gabeln - extrabreit

ARTIKEL- NUMMER	ZM	GEWICHT (kg)	BREITE (mm)	MAXIMALE TRAGFÄHIGKEIT (kg)
A0100	ZM2	140	1895	4500
A0101	ZM3	175	1920	7500



## Geräteträger mit schwimmenden Gabeln

ARTIKEL- NUMMER	ZM	GEWICHT (kg)	BREITE (mm)	MAXIMALE TRAGFÄHIGKEIT (kg)
<b>NEW</b> A0299	ZM2S	250	1200	3000
A0293	ZM2	220	1200	1500
A0294	ZM2	230	1200	1500
A0291	ZM2	290	1200	4500
A0292	ZM2	305	1200	4500
A0291A*	ZM2	320	1200	4500
A0292A*	ZM2	336	1200	4500
A0298	ZM3	480	1200	7500

\* Zulassung für Straßeneinsatz



## Geräteträger mit extrabreiten Gabeln

ARTIKEL- NUMMER	ZM	GEWICHT (kg)	BREITE (mm)	LÄNGE (mm)	MAXIMALE TRAGFÄHIGKEIT (kg)
				EINZELN	
<b>NEW</b> A0609	ZM2S	310	1200	2000	1800
A0606	ZM2	420	1200	2400	1800
A0605	ZM2	410	1200	2000	2200
A0608	ZM3	640	1210	2400	2700
A0607	ZM3	580	1210	2000	3200

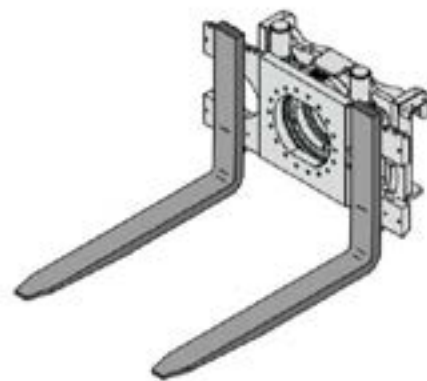




# Merlo Gabeln und Geräteträger für Gabeln

## Geräteträger mit drehbaren Gabeln

ARTIKEL-NUMMER	ANSCHLUSS FEM	ZM	GEWICHT (kg)	BREITE (mm)	DREHUNG (°)	MAXIMALE TRAGFÄHIGKEIT (kg)
A3215	III	ZM2	550	1200	360	3500
A3216	IV	ZM3	1015	1760	360	5000



# Lastgabeln FEM und Geräteträger für Gabeln

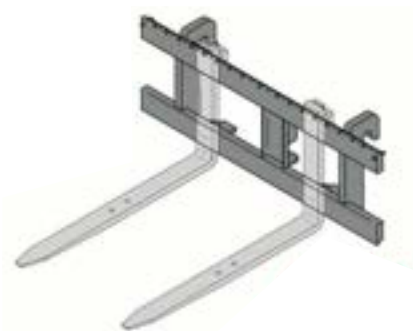
## Lastgabeln FEM

ARTIKEL-NUMMER		ANSCHLUSS FEM	GEWICHT (kg)	LÄNGE (mm)		MAXIMALE TRAGFÄHIGKEIT (kg)
PAAR	EINZELN			EINZELN	EINZELN	
A0500	A0500.1	III	83	1200	2150	
A0520	A0520.1	IV	130	1200	3000	
A0524	A0524.1	IV	162	1200	3600	
A0525	A0521.1	IV	131	1200	3750	
A0521	A0521.1	V	226	1200	5000	



## Geräteträger für Gabeln FEM

ARTIKEL-NUMMER	ANSCHLUSS FEM	ZM	GEWICHT (kg)	BREITE (mm)	MAXIMALE TRAGFÄHIGKEIT (kg)
A0198	II;	ZM2S	550	1500	2500
A0242	IV	ZM3	820	2400	2700
A0200	III	ZM2	145	1500	4500
A0201	III	ZM2	156	1500	4500
A0210	III	ZM2	185	2000	4500
A0211	III	ZM2	190	2000	4500
A0230	IV	ZM3	310	1500	7500
A0240	IV	ZM3	355	1800	7500
A0245	V	ZM4	515	2400	10000



## Seitenschieber für Lastgabeln auf Standard-Geräteträger

ARTIKEL-NUMMER	ANSCHLUSS FEM	ZM	GEWICHT (kg)	BREITE (mm)	VERFAHRSBEREICH (mm)	MAXIMALE TRAGFÄHIGKEIT (kg)
A0281	III	ZM2	410	1355	+/- 154	4000
A0282	III	ZM2	380	1355	+/- 154	4000
A0283	IV	ZM3	560	1355	+/- 154	7000





## Gabelpositioniereinheit



Automatische Gabelpositioniereinheit auf Geräteträger

### EIGENSCHAFTEN

- Ermöglicht das sichere Positionieren der Gabeln
- Für den Anbau an den Geräteträgern ZM2 und ZM3
- Gewährleistet extreme Vielseitigkeit im Einsatz
- Hydraulischer Aktuator



ARTIKEL- NUMMER	ZM	GEWICHT (kg)	BREITE (mm)	MAXIMALE TRAGFÄHIGKEIT (kg)
<b>NEW</b> A0270C	ZM2S	315	1200	4500
A0271	ZM2	315	1200	4500
A0272	ZM3	500	1200	7500

ANFORDERUNGEN	OPTIONEN	BESCHRÄNKUNGEN
---------------	----------	----------------





## Geräteträger ZM4 XL mit Gabelpositioniereinheit



Automatische Gabelpositioniereinheit auf ZM4 XL

### EIGENSCHAFTEN

- Ermöglicht das sichere Bewegen der Gabeln
- extrabreiter Geräteträger ZM4
- Optional, das nur für neue Maschine erworben werden kann (ersetzt den serienmäßigen Geräteträger ZM4)
- Hydraulischer Aktuator



ARTIKEL- NUMMER	ZM	GEWICHT (kg)	MIN./MAX. BREITE (mm)	BREITE DER LASTGABELN (mm)	MAXIMALE TRAGFÄHIGKEIT (kg)
V2250	ZM4 XL	290	454-2315	1800	11500

ANFORDERUNGEN	OPTIONEN	BESCHRÄNKUNGEN
-	Das Kit V2250 beinhaltet den extrabreiten Geräteträger mit Gabelpositioniereinheit. Einige Anbaugeräte könnten nicht mit dem extrabreiten Geräteträger (A0245, A0521, A2201, A0305) kompatibel sein	-



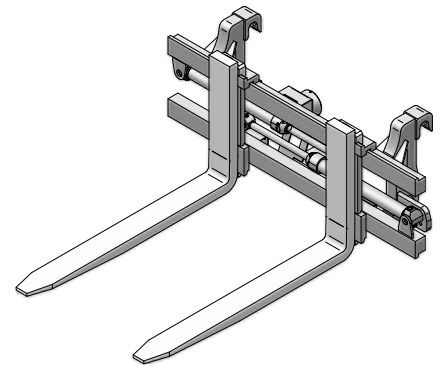
## Geräteträger für Gabeln FEM mit Gabelpositioniereinheit - hydraulischer Seitenschieber



Positioniereinheit - Seitenschieber - Automatische Gabelpositioniereinheit auf Geräteträger

### EIGENSCHAFTEN

- Ermöglicht das Positionieren und Verschieben der Gabeln unter sicheren Bedingungen
- Für den Anbau an den Geräteträgern ZM2 und ZM3
- Gewährleistet extreme Vielseitigkeit im Einsatz
- Hydraulische Aktuatoren



ARTIKEL- NUMMER	ANSCHLUSS FEM	ZM	GEWICHT (kg)	BREITE (mm)	MAXIMALE TRAGFÄHIGKEIT (kg)
A0277	III	ZM2	450	1550	4000
A0275	IV	ZM3	575	1550	4000
A0276	IV	ZM3	540	1550	4000

ANFORDERUNGEN	OPTIONEN	BESCHRÄNKUNGEN
---------------	----------	----------------



## Betonmischschaufel



Konzipiert für das Mischen und das Handling von Beton mit einer maximalen Dichte von 2500 kg/m<sup>3</sup>

### Eigenschaften

- Hydraulische Türöffnung und -schließung, auch mit Funkfernsteuerung
- Hydraulisch betätigtes Schutzgitter für Laufrad, mit automatischer Schließvorrichtung
- Auswechselbare Laufräder aus verschleißfestem Stahl
- Schwenkbare Rinne für Betonablass



ARTIKEL-NUMMER	GEWICHT (kg)	BREITE (mm)	FASSUNGSVERMÖGEN (l)	MAXIMALE TRAGFÄHIGKEIT (kg)	MASCHINENBAUREIHE					
					COMP	MC	MF	STAB	HC	ROTO
A1565	690	1060	350	875	●	●	●	●	-	-
A1570	750	1710	500	1250	●	●	●	●	-	-
A1571	750	1710	500	1250	-	-	-	-	-	●
A1580	880	2225	750	1875	●	●	●	●	-	-
A1581	880	2225	750	1875	-	-	-	-	-	●
A1582	1020	2225	750	1875	-	-	-	-	●	●
A1583	1020	2225	750	1875	-	-	-	-	●	-

ANFORDERUNGEN	OPTIONEN	BESCHRÄNKUNGEN
Kontinuierliche Ölversorgung der Verbraucher	Verlängerungsrinne (1,5 m), Ablassschlauch (1,5 m), Fernsteuerung	-





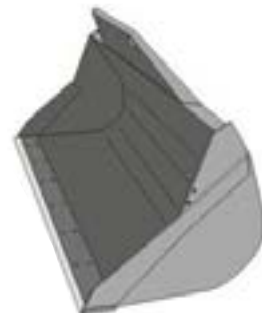
## Erdschaufel



Ideal für den Aushub und das Handling von Material mit einer maximalen Dichte von 2250 kg/m<sup>3</sup>

### EIGENSCHAFTEN

- Monocoque-Korpus für mehr Festigkeit
- Geliefert mit vorderem Schneidkantenschutz für den Straßeneinsatz
- Schaufelschneide und Unterschraubmesser mit Härte 530HB
- Seitliche Verstärkungskanten



ARTIKEL- NUMMER	GEWICHT (kg)	BREITE (mm)	FASSUNGSVERMÖGEN* (l)	MAXIMALE TRAGFÄHIGKEIT (kg)	MASCHINENBAUREIHE					
					COMP	MC	MF	STAB	HC	ROTO
<b>NEW</b> A0697	280	1700	500	1.125	●	-	-	-	-	-
A0699	300	1840	550	1250	●	-	-	-	-	-
A0741	355	2240	750	1680	-	-	-	●	-	-
A0700	360	2000	800	1800	●	-	-	-	-	●
A0708	380	2150	850	1900	●	-	-	●	-	-
A0698	370	2100	850	1910	●	●	-	●	-	-
A0701	400	2240	900	2025	●	●	●	●	-	●
A0706	430	2240	1000	2250	-	-	●	●	-	●
A0707	400	2440	1000	2250	-	-	-	-	●	●
A0704**	565	2440	1200	2700	-	-	-	-	●	●
A0703	910	2440	1800	4050	-	-	-	-	●	-

\*\*Dreifacher Tac-Lock

\* Fassungsvermögen  
„randvoll“

ANFORDERUNGEN	OPTIONEN	BESCHRÄNKUNGEN
-	Zähne, Unterschraubmesser	-



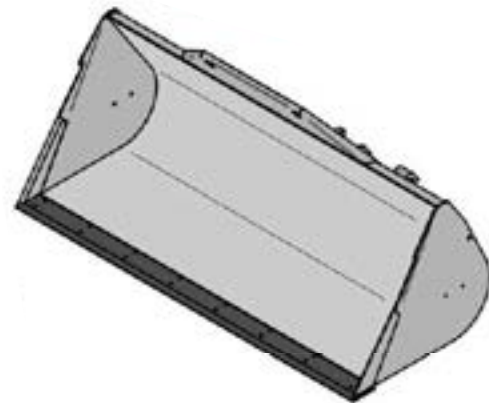
## Leichtgutschaufel



Schaufel für das Handling von Material mit einer maximalen Dichte von 1800 kg/m<sup>3</sup>

### EIGENSCHAFTEN

- Geeignet zum Nivellieren, Abtragen und das Handling
- Monocoque-Korpus mit externen Verstärkungen für mehr Festigkeit
- Geliefert mit vorderem Schneidkantenschutz für den Straßeneinsatz
- Schaufelschneide und Unterschraubmesser mit Härte 530HB



ARTIKEL-NUMMER	GEWICHT (kg)	BREITE (mm)	FASSUNGSVERMÖGEN* (l)	MAXIMALE TRAGFÄHIGKEIT (kg)	MASCHINENBAUREIHE					
					COMP	MC	MF	STAB	HC	ROTO
A0710	390	2240	1250	2250	●	●	●	●	-	●
A0715	380	2240	1250	1800	-	●	●	●	-	-
A0712	410	2400	1350	2430	●	●	●	●	-	●
A0717	710	2500	1800	3240	-	-	-	-	●	●

\* Fassungsvermögen „randvoll“

ANFORDERUNGEN	OPTIONEN	BESCHRÄNKUNGEN
-	Zähne, Unterschraubmesser	-





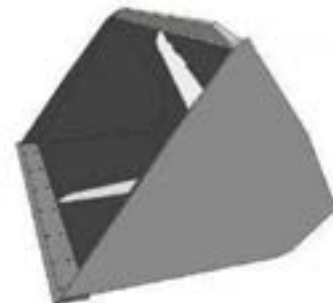
## Schüttgutschaufel



Schaufel, die für das Handling von Schüttgut mit einer maximalen Dichte von 900 kg/m<sup>3</sup> entwickelt wurde

### EIGENSCHAFTEN

- Ideal für Schüttgut
- Monocoque-Korpus mit externen Verstärkungen für mehr Festigkeit
- Flanken mit Stahlverrippungen
- Verschraubtes, verschleißfestes Unterschraubwendemesser verfügbar



ARTIKEL- NUMMER	GEWICHT (kg)	BREITE (mm)	FASSUNGSVERMÖGEN* (l)	MAXIMALE TRAGFÄHIGKEIT (kg)	MASCHINENBAUREIHE					
					COMP	MC	MF	STAB	HC	ROTO
A0723	425	1700	1400	1260	●	-	-	-	-	-
A0716	435	1840	1500	1350	●	-	-	-	-	-
A0713	435	2000	1700	1530	●	-	-	-	-	-
A0714	485	2240	1800	1620	●	●	●	●	-	●
A0718	460	2100	1900	1710	●	●	●	●	-	-
A0720	490	2400	2000	1800	●	●	●	●	-	●
A0720A	541	2400	2000	1800	●	●	●	●	-	●
<b>NEW</b> A0720B	545	2400	2000	1800						
A0780	605	2400	2500	2250	●	●	●	●	-	●
A0782	695	2500	3000	2700	-	●	●	●	-	●
A0781**	740	2500	2500	2250	-	-	-	-	●	●
R2200**	890	2500	3000	2700	-	-	-	-	●	●
A0785	1100	2500	3500	3150	-	-	-	-	●	-
A0786	1400	2500	5000	4500	-	-	-	-	●	-

\* Fassungsvermögen „randvoll“

\*\*Dreifacher Tac-Lock

\*\*\*mit hinterem Schutzgitter

ANFORDERUNGEN	OPTIONEN	BESCHRÄNKUNGEN
-	Zähne, Unterschraubmesser	-





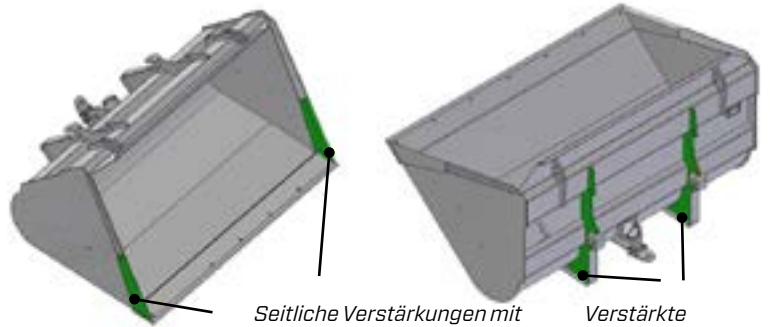
## Verstärkte Leichtgutschaufel



Verstärkte Leichtgutschaufel für eine herausragende Leistung

### EIGENSCHAFTEN

- Extrem vielseitige Schaufel für unzählige Einsatzarten
- Im Vergleich zur klassischen Leichtgutschaufel verstärkte Schaufelstruktur
- Ermöglicht dank eines vergrößerten Böschungswinkels ein besseres Bewegen des Leichtguts
- Verschleißfestes Unterschraubwendemesser für längere Haltbarkeit



Seitliche Verstärkungen mit Verschleißschutzmaterial

Verstärkte Verbindung mit Geräteträger

ARTIKEL-NUMMER	GEWICHT (kg)	BREITE (mm)	FASSUNGSVERMÖGEN (l)	MAXIMALE TRAGFÄHIGKEIT (kg)	MASCHINENBAUREIHE					
					COMP	MC	MF	STAB	HC	ROTO
A0730	556	2050	1500	1350	●	-	-	-	-	-
A0731	660	2250	1800	1620	●	●	●	●	-	●
A0732	670	2400	1800	1620	●	●	●	●	-	●
A0733	715	2400	2000	1800	●	●	●	●	-	●
A0734	763	2400	2200	1980	-	●	●	●	-	-
A0735	805	2500	2500	2250	-	●	●	●	-	-
A0736	805	2500	2500	2250	-	-	-	-	●	-
A0737	860	2500	3000	2700	-	-	-	-	●	-
A0738	984	2500	3500	3150	-	-	-	-	●	-

ANFORDERUNGEN	OPTIONEN	BESCHRÄNKUNGEN
---------------	----------	----------------



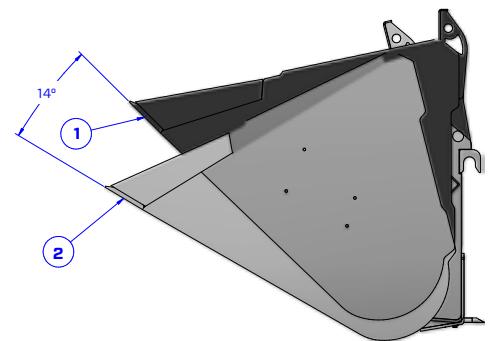
## Vergrößerte, Leichtgutschaufel



Schaufel, die für das Handling von losem Material entwickelt wurde und eine verstärkte Struktur sowie mehr eine größere Entladekapazität bereitstellt.

### EIGENSCHAFTEN

- Umkehrwinkel um 14 Grad vergrößert für mehr Entladekapazität
- Ideal für Schüttgut
- Im Vergleich zur klassischen Leichtgutschaufel verstärkte Schaufelstruktur
- Verschleißfestes Unterschraubwendemesser für längere Haltbarkeit



1) Kommerzieller Bezug **A0737**  
2) Kommerzieller Bezug **22S510**

ARTIKEL-NUMMER	GEWICHT (kg)	BREITE (mm)	FASSUNGSVERMÖGEN (l)	MAXIMALE TRAGFÄHIGKEIT (kg)	MASCHINENBAUREIHE					
					COMP	MC	MF	STAB	HC	ROTO
<b>NEW</b> 22S510	860	2500	3000	2700	-	-	-	-	●	-

ANFORDERUNGEN	OPTIONEN	BESCHRÄNKUNGEN
---------------	----------	----------------



## Multifunktionschaufel (4x1)



Ideale Ausrüstung für unterschiedliche Arbeiten: für den Aushub (maximale Dichte 2250 kg/m<sup>3</sup>), für Leichtgut (max. Dichte 1800 kg/m<sup>3</sup>), Handling von Schüttgut (max. Dichte 900 kg/m<sup>3</sup>)

### EIGENSCHAFTEN

- Geeignet zum Nivellieren, Schieben, Graben und für das Handling
- Beweglicher Teil für das Entladen auf Lastwagen und Anhänger
- Dreifacher Tack Lock serienmäßig (mit Ausnahme von A0810)
- Geliefert mit vorderem Schneidkantenschutz für den Einsatz im Straßenverkehr



ARTIKEL-NUMMER	GEWICHT (kg)	BREITE (mm)	KANTENBREITE (mm)	FASSUNGSVERMÖGEN* (l)	MAXIMALE TRAGFÄHIGKEIT (kg)	MASCHINENBAUREIHE						
						COMP	MC	MF	STAB	HC	ROTO	
<b>ERDSCHAUFEL</b>												
<b>NEW</b> A0809	610	1765	1700	500	1130	●	-	-	-	-	-	
A0810	630	1905	1840	600	1350	●	-	-	-	-	-	
A0800	720	2305	2240	800	1800	●	●	●	●	●	●	
A0820	780	2305	2240	1000	2250	●	●	●	●	●	●	
<b>LEICHTGUTSCHAUFEL</b>												
A0870	840	2305	2240	1250	2250	●	●	●	●	●	●	
<b>SCHÜTTGUTSCHAUFEL</b>												
A0860	1220	2585	2500	3000	2700	-	-	-	-	●	-	

\* Fassungsvermögen „randvoll“

ANFORDERUNGEN	OPTIONEN	BESCHRÄNKUNGEN
-	Zähne (nur Graben), Unterschraubmesser	-





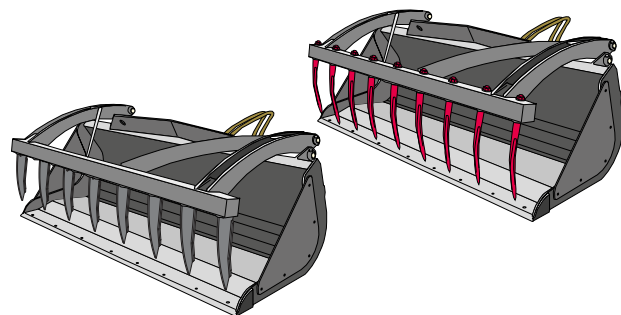
## Multifunktionschaufel mit Niederhalter



Schaufel für das Handling von Material mit einer maximalen Dichte von 1800 kg/m<sup>3</sup>

### EIGENSCHAFTEN

- Monocoque-Korpus für mehr Festigkeit
- Abnehmbare Seitenteile für mehr Volumen
- Um allen Einsatzansprüchen gerecht zu werden mit angeschweißten oder geschmiedeten Zähnen, mit bündiger oder Gegenwandschließung erhältlich
- Hydraulisch betätigter Greifer



ARTIKEL-NUMMER	GEWICHT (kg)	BREITE (mm)	FASSUNGSVERMÖGEN (l)	MAXIMALE TRAGFÄHIGKEIT (kg)	MASCHINENBAUREIHE					
					COMP	MC	MF	STAB	HC	ROTO
<b>NEW</b> A0835	497	1840	700	1260	●	-	-	-	-	-
A0836	497	1840	700	1260	●	-	-	-	-	-
A0841	570	2000	900	1700	●	●	●	●	-	-
A0840	605	2240	1000	1900	●	●	●	●	-	-
A0852	595	2100	1100	1980	●	●	●	●	-	-
A0838	660	2400	1200	2160	●	●	●	●	-	-
A0843	700	2400	1500	2700	-	●	●	●	-	-
A0846	804	2400	2350	4230	-	-	-	-	●	-
A0837	Seitenteile für A0836									
A0847	Seitenteile für A0846									
A0848	Seitliche Spitzen									

**Achtung:** Das Gewicht ist von den gewählten Zähnen abhängig. Angabe entspricht dem Gewicht mit geschmiedeten Zähnen.

ANFORDERUNGEN	OPTIONEN	BESCHRÄNKUNGEN
-	Unterschraubmesser	-



## Beißschaufel



Schaufel für die Aufnahme von Silage mit 3000 Litern Fassungsvermögen

### EIGENSCHAFTEN

- Maximale Leistung für Anwendungen im Handling landwirtschaftliche Silagen
- Schaufelkonstruktion für einen sicheren Materialtransport
- Spezifisch für das Schaben von Silage entwickelte Zähne
- Design des Greifers entworfen für die Gewährleistung von Festigkeit und wenig Gewicht



ARTIKEL-NUMMER	GEWICHT (kg)	BREITE (mm)	FASSUNGSVERMÖGEN (l)	MAXIMALE TRAGFÄHIGKEIT (kg)	MASCHINENBAUREIHE					
					COMP	MC	MF	STAB	HC	ROTO
12S554	1520	2440	3000	2700	●	●	●	●	-	-

ANFORDERUNGEN

OPTIONEN

BESCHRÄNKUNGEN

-

-

-





## Schaufel mit Auslassöffnung



Hydraulisch betätigte Schaufel mit Auslassöffnung für Material mit einer maximalen Dichte von 900 kg/m<sup>3</sup>

### EIGENSCHAFTEN

- Perfekt für sehr fließfähige Materialien
- Ermöglicht das schnelle Entleerung der Schaufel ohne große Geräteträgerbewegungen
- Hydraulisch betätigtes Öffnen der Entladeklappe
- Unterschraubwendemesser mit Abschrägung sowohl aus Stahl als auch aus Gummi verfügbar



ARTIKEL-NUMMER	GEWICHT (kg)	BREITE (mm)	FASSUNGSVERMÖGEN (l)	MAXIMALE TRAGFÄHIGKEIT (kg)	MASCHINENBAUREIHE					
					COMP	MC	MF	STAB	HC	ROTO
A0861	556	2500	2000	1800	●	●	-	●	-	●
A0862	700	2500	2500	2250	-	-	-	-	●	-

ANFORDERUNGEN

OPTIONEN

BESCHRÄNKUNGEN





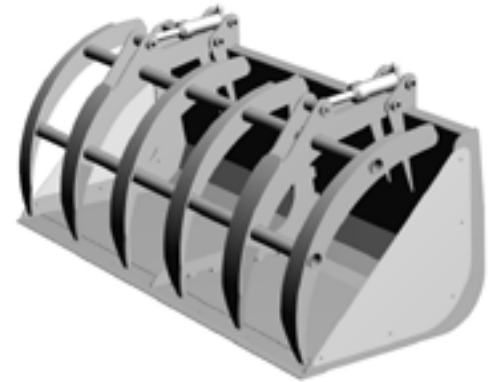
## Abfallschaufel



Ideale Schaufel für das Abfallhandling

### EIGENSCHAFTEN

- Für das sichere Einspannen des Materials entwickelter Greifer
- Ideal für Materialien unterschiedlicher Konsistenz
- Robuste und widerstandsfähige Struktur
- Inklusive abnehmbarer Seitenflanken



ARTIKEL-NUMMER	GEWICHT (kg)	BREITE (mm)	FASSUNGSVERMÖGEN (l)	MAXIMALE TRAGFÄHIGKEIT (kg)	MASCHINENBAUREIHE					
					COMP	MC	MF	STAB	HC	ROTO
A0872	800	2400	2000	1800	●	●	●	●	●	●

ANFORDERUNGEN

OPTIONEN

BESCHRÄNKUNGEN



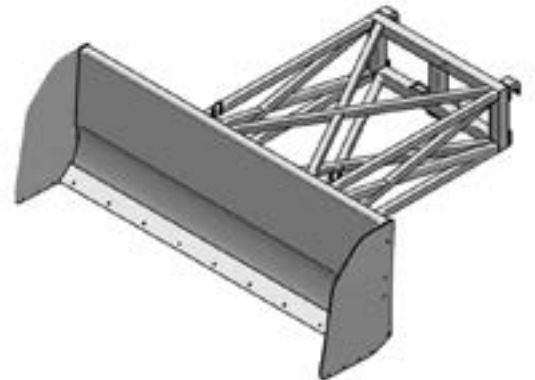
## Getreideschiebeschild



Schiebeschild für das Handlich von Getreide

### EIGENSCHAFTEN

- Leichtes und vielseitiges Anbaugerät - ideal für die für das einfache Bewegen von Getreide
- Verlängerungsrahmen, entwickelt für einen minimalen Platzbedarf und maximale Sicht
- Wird für das bessere Gleiten mit Unterschraubwendemesser aus Gummi geliefert
- Seitliche Stützkufen aus Ertalon, um den Boden nicht zu beschädigen



ARTIKEL-NUMMER	GEWICHT (kg)	SCHILDBREITE (mm)	SCHILDHÖHE (mm)	VERLÄNGERUNGSLÄNGE (mm)	MASCHINENBAUREIHE					
					COMP	MC	MF	STAB	HC	ROTO
A0905	480	2600	910	1790	●	●	●	●	-	-
A0906	535	2600	910	2500	-	-	-	-	●	-

ANFORDERUNGEN

OPTIONEN

BESCHRÄNKUNGEN



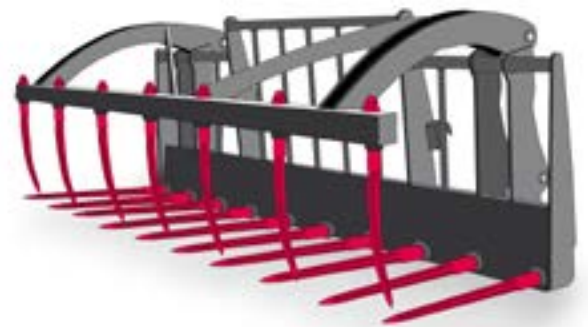
## Dunggreifer mit Niederhalter



Für das Handling von Strohdung mit einer maximalen Dichte von 800 kg/m<sup>3</sup> entwickelt

### EIGENSCHAFTEN

- Tief eindringende Spieße
- Verstärkte Struktur
- Hydraulisch betätigter Greifer
- Auf Anfrage Version ohne Greifer verfügbar



ARTIKEL- NUMMER	GEWICHT (kg)	BREITE (mm)	MAXIMALE TRAGFÄHIGKEIT (kg)	MASCHINENBAUREIHE					
				COMP	MC	MF	STAB	HC	ROTO
<b>MIT GREIFER</b>									
<b>NEW</b> A2308	580	2280	2000	●	-	-	-	-	-
A2301	518	1945	1500	●	●	●	●	-	-
<b>NEW</b> A2307	480	1900	1500	●	-	-	-	-	-
A2300	580	2280	2000	●	●	●	●	-	-
A2303	600	2280	2000	-	-	-	-	●	-
<b>OHNE GREIFER</b>									
A2306	304	2250	2000	●	●	●	●	-	-

ANFORDERUNGEN	OPTIONEN	BESCHRÄNKUNGEN
-	Zusätzliche seitliche Zähne	-





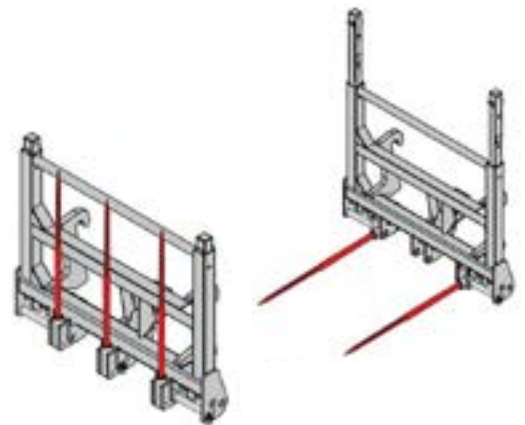
## Ballenspieß



Für das Handling eines oder mehrerer Ballen geeignetes Anbaugerät

### EIGENSCHAFTEN

- Oberer verschiebbarer und abziehbarer Schutz
- Tief eindringende Spieße, die eingeklappt werden können und austauschbar sind
- Verstärkte Struktur
- Modellabhängige unterschiedliche Spießlängen



ARTIKEL-NUMMER	GEWICHT (kg)	ANZ. SPIESSE	SPIESSLÄNGE (mm)	BREITE (mm)	MAXIMALE TRAGFÄHIGKEIT (kg)	MASCHINENBAUREIHE					
						COMP	MC	MF	STAB	HC	ROTO
<b>NEW</b> A2337	220	2/3	840	1390	1500	●	-	-	-	-	-
A2331	220	3	840	1390	1500	●	●	●	●	-	-
A2332	230	3	1040	1390	1500	●	●	●	●	-	-
A2333	240	3	1220	1390	1500	●	●	●	●	-	-
A2334	220	2	1220	1390	1000	●	●	●	●	-	-
A2336	225	3	1220	1390	1500	-	-	-	-	●	-

ANFORDERUNGEN

OPTIONEN

BESCHRÄNKUNGEN



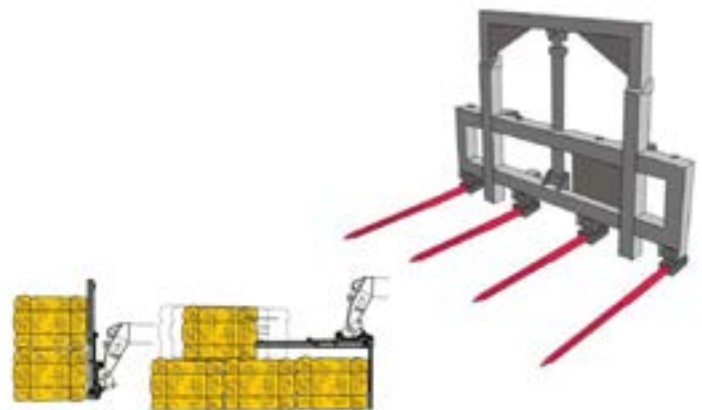
## Ballenspieß mit höhenverstellbarem Rückenteil



Für das Handling eines oder mehrerer Ballen geeignetes Anbaugerät

### EIGENSCHAFTEN

- Geeignet für das Verstauen von Rundballen bis auf Dachhöhe
- In Höhe regulierbarer Schutz mit hydraulischer Betätigung
- Tief eindringende Spieße, die eingeklappt werden können und austauschbar sind
- Höhe des Schutzes von 1320 mm bis 1900 mm



ARTIKEL- NUMMER	GEWICHT (kg)	BREITE (mm)	MAXIMALE TRAGFÄHIGKEIT (kg)	MASCHINENBAUREIHE					
				COMP	MC	MF	STAB	HC	ROTO
A2340	320	1720	1500	●	●	●	●	-	-
<b>NEW</b> A2341	405	1750	4000	-	-	-	-	●	-

ANFORDERUNGEN	OPTIONEN	BESCHRÄNKUNGEN
---------------	----------	----------------





## Ballenspieß mit Niederhalter



Ballenspieß, mit dem zwei oder mehr Ballen übereinander geladen werden können, mit oberem Niederhalter, der hydraulisch ausgerichtet wird

### EIGENSCHAFTEN

- Austauschbare und gegen den Rahmen herunterklappbare Spieße aus hochfestem Stanzstahl
- Konisches Endstück mit kreuzförmigen Querschnitt, zum besseren Eindringen in das Material
- Anfrage können Spieße mit einer Nutzlänge von 840 mm und 1240 mm geliefert werden



ARTIKEL-NUMMER	GEWICHT (kg)	BREITE (mm)	MAX. GREIFERHÖHE (mm)	MAXIMALE TRAGFÄHIGKEIT (kg)	MASCHINENBAUREIHE					
					COMP	MC	MF	STAB	HC	ROTO
A2320	240	1040	2565	1500	●	●	●	●	-	●

ANFORDERUNGEN

OPTIONEN

BESCHRÄNKUNGEN





## Rundballengreifer



Für das Handling eines Rundballens entworfenes Anbaugerät

### EIGENSCHAFTEN

- In der Version für umwickelte und nicht umwickelte Rundballen verfügbar
- Leichter Wechsel von eingewickelten auf nicht umwickelte Rundballen in den ambivalenten Versionen
- Für verschiedene Ballengrößen verfügbar
- Voneinander unabhängige Schließbewegung der einzelnen Seitenteile



ARTIKEL-NUMMER	GEWICHT (kg)	BREITE (mm)	RUNDBALLENDURCHMESSER		MAXIMALE TRAGFÄHIGKEIT (kg)	MASCHINENBAUREIHE					
			ØP(m)	ØF(m)		COMP	MC	MF	STAB	HC	ROTO
A2407	190	1485	1,2-2	-	1200	●	●	●	●	●	-
A2408	270	1495	1,2-2	1,4-1,5	1200	●	●	●	●	●	-
A2405	323	1495	1,2-2	1,4-1,8	1200	●	●	●	●	●	-
A2402	210	1215	-	1,4-1,5	1000	●	●	●	●	●	-
A2406	240	1200	-	1,4-1,8	1000	●	●	●	●	●	-
<b>NEW</b> A2416	225	1485	1,2-2	-	1200	-	-	-	-	●	-
<b>NEW</b> A2418	335	1495	1,2-2	1,4-1,8	1200	-	-	-	-	●	-
<b>NEW</b> A2419	300	1495	-	1,4-1,8	1000	-	-	-	-	●	-

ØP: Nicht umwickelter Rundballen

ØF: Umwickelter Rundballen

ANFORDERUNGEN	OPTIONEN	BESCHRÄNKUNGEN
-	-	-



## Doppelter Rundballengreifer



Für das Handling von einen oder zwei nicht umwickelten Rundballen entworfenes Anbaugerät

### EIGENSCHAFTEN

- Möglichkeit, die Greifer gleichzeitig oder unabhängig voneinander zu steuern\* (nur bei entsprechend vorgerüsteten Maschinen)
- Möglichkeit 1 oder 2 Ballen gleichzeitig zu handhaben
- Leichte und widerstandsfähige Struktur
- Voneinander unabhängige Schließbewegung der einzelnen Seitenteile



ARTIKEL-NUMMER	GEWICHT (kg)	BREITE (mm)	RUNDBALLENDURCHMESSER		MAXIMALE TRAGFÄHIGKEIT (kg)	MASCHINENBAUREIHE					
			ØP(m)	ØF(m)		COMP	MC	MF	STAB	HC	ROTO
A2413	390	1485	1,2-2	-	1200	●	●	●	●	-	-
A2413A	390	1495	1,2-2	-	1200	●	●	●	●	-	-
<b>NEW</b> A2417	400	1485	1,2-2	-	1200	-	-	-	-	●	-

ØP: Nicht umwickelter Rundballen

ØF: Umwickelter Rundballen

### ANFORDERUNGEN

### OPTIONEN

### BESCHRÄNKUNGEN

\* Auslegung für eine zweite hydraulisch gesteuerte Funktion





## Kranhaken auf Geräteträger



Ideales Anbaugerät für das Handling auskragender, schwebender Lasten

### EIGENSCHAFTEN

- Zugelassener Haken mit Sicherheitsverriegelung, auf 360° drehbar
- Ideal für Gärtnereien
- Lastbegrenzer als serienmäßige Ausstattung
- Robuste Struktur



ARTIKEL-NUMMER	GEWICHT (kg)	BREITE (mm)	LÄNGE* (mm)	MAXIMALE TRAGFÄHIGKEIT (kg)	MASCHINENBAUREIHE					
					COMP	MC	MF	STAB	HC	ROTO
<b>NEW</b> A1124C	125	495	1335	1500	●	-	-	-	-	-
A1124B	125	495	1335	1500	●	-	-	-	-	-
A1118B	125	495	1335	2200	●	●	●	●	-	●
A1119B	190	550	1340	3500	-	-	-	-	●	●
A1129B	415	570	1780	6000	-	-	-	-	●	-

\*Abstand Geräteträger - Hakenmitte

### ANFORDERUNGEN

-

### OPTIONEN

-

### BESCHRÄNKUNGEN

-





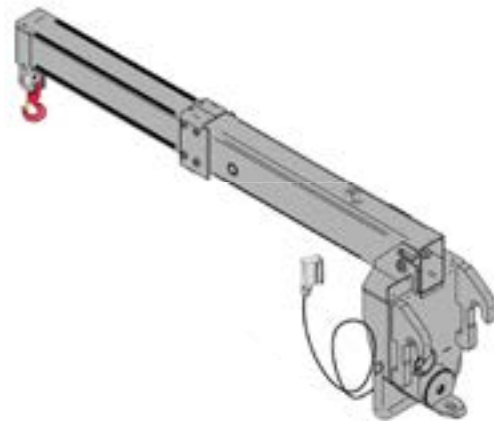
## Kranhaken auf Geräteträger, ausfahrbar



Für das Handling auskragender, schwebender Lasten konzipiertes Anbaugerät

### EIGENSCHAFTEN

- Zugelassener Haken mit Sicherheitsverriegelung, auf 360° drehbar
- Ideal für Gärtnereien
- Lastbegrenzer als serienmäßige Ausstattung
- Ausziehbarer Teleskoparm (725 mm)



ARTIKEL-NUMMER	GEWICHT (kg)	BREITE (mm)	LÄNGE* (mm)	MAXIMALE TRAGFÄHIGKEIT (kg)	MASCHINENBAUREIHE					
					COMP	MC	MF	STAB	HC	ROTO
A1123B	220	475	1445	1500	-	●	●	●	-	●
A1127B	346	480	1650	2200	-	●	-	●	●	●

\*Abstand Geräteträger – Hakenmitte

ANFORDERUNGEN

OPTIONEN

BESCHRÄNKUNGEN



# Gittermastausleger



Ideal zum Heben, Transportieren und Positionieren hängender Lasten

## EIGENSCHAFTEN

- Gittermaststruktur mit geringem Eigengewicht und hoher Festigkeit
- Zugelassener Haken mit Sicherheitsverriegelung, auf 360° drehbar
- Lastbegrenzer als serienmäßige Ausstattung
- In verschiedenen Längen verfügbar



ARTIKEL-NUMMER	GEWICHT (kg)	BREITE (mm)	LÄNGE* (mm)	MAXIMALE TRAGFÄHIGKEIT (kg)	MASCHINENBAUREIHE					
					COMP	MC	MF	STAB	HC	ROTO
<b>NEW</b> A1230C	125	400	3225	400	●	-	-	-	-	-
A1230B	125	400	3225	400	●	-	-	-	-	-
A1225B	185	460	5000	500	-	-	-	-	-	●
A1200B	112	400	3225	600	●	●	●	●	-	●
A1220B	148	450	3710	900	-	-	-	-	●	●
A1210B	120	440	1910	1500	●	●	●	●	-	●
A1221B	135	450	2000	2000	-	-	-	-	-	●

\*Abstand Geräteträger - Hakenmitte

ANFORDERUNGEN	OPTIONEN	BESCHRÄNKUNGEN
-	Ausrüstung für den Transport des Gittermastauslegers	-



## Gittermastausleger mit Winde



Ideal zum Heben, Transportieren und Positionieren hängender Lasten

### EIGENSCHAFTEN

- Hakenflasche mit zugelassenem Haken mit Sicherheitsverriegelung, auf 360° drehbar
- Gittermaststruktur mit geringem Eigengewicht und hoher Festigkeit
- Modellabhängig sind mehrere Hakenwege verfügbar
- Lastbegrenzer als serienmäßige Ausstattung



ARTIKEL-NUMMER	GEWICHT (kg)	LÄNGE (mm)	MAX. HAKENWEG (m)	MAXIMALE TRAGFÄHIGKEIT (kg)	MASCHINENBAUREIHE					
					COMP	MC	MF	STAB	HC	ROTO
<b>NEW</b> A1330C	215	3535	28	400	●	-	-	-	-	-
A1330B	215	3535	28	400	●	-	-	-	-	-
A1300B	205	3535	28	600	●	●	●	●	-	●
A1310B	288	1975	30	1500	●	●	●	●	-	●
A1320B	305	3865	23	900	-	-	-	-	●	●
A1215B	290	1550	35	2000	-	-	-	●	-	●
A1321B	330	2000	35	2000	-	-	-	-	●	●

ANFORDERUNGEN	OPTIONEN	BESCHRÄNKUNGEN
-	Ausrüstung für den Transport des Gittermastauslegers	-





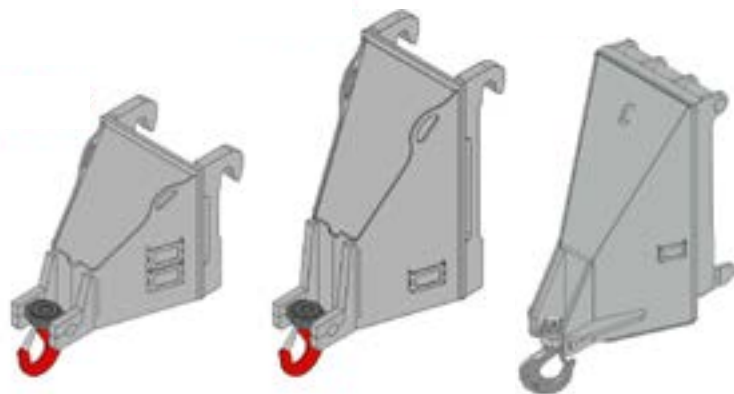
## Lasthaken am Geräteträger



Für das Heben und das Handling schwebenden Lasten konzipiertes Anbaugerät

### EIGENSCHAFTEN

- Ideal für die Industrie und das Baugewerbe
- Zugelassener Haken mit Sicherheitsverriegelung, auf 360° drehbar
- Kompaktes Anbaugerät
- Ermöglicht das Erreichen der maximalen Tragfähigkeit der Maschine



ARTIKEL- NUMMER	GEWICHT (kg)	LÄNGE* (mm)	MAXIMALE TRAGFÄHIGKEIT (kg)	MASCHINENBAUREIHE					
				COMP	MC	MF	STAB	HC	ROTO
A1000	100	560	5000	●	●	●	●	-	●
A1001	148	560	7500	-	-	-	-	●	●
A1003	320	675	12.000	-	-	-	-	●	-

\*Abstand Geräteträger - Hakenmitte

ANFORDERUNGEN	OPTIONEN	BESCHRÄNKUNGEN
---------------	----------	----------------



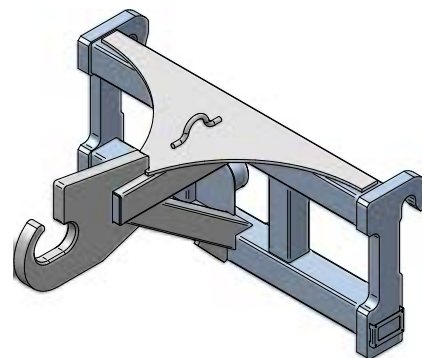
## Container-Haken



Für das Heben und das Handling von Abrollcontainern entwickeltes Anbaugerät

### EIGENSCHAFTEN

- Ideal für den ökologischen Bereich
- Ausgelegt für Haken mit einem Durchmesser von 50 - 60 mm
- Haken aus verschleißfestem Stahl 450 HB
- Möglichkeit, die maximale Tragfähigkeit der Maschine der Maschine zu erreichen



ARTIKEL- NUMMER	GEWICHT (kg)	LÄNGE (mm)	MAXIMALE TRAGFÄHIGKEIT (kg)	MASCHINENBAUREIHE					
				COMP	MC	MF	STAB	HC	ROTO
NEW 22S508	165	650	5000	●	●	●	●	-	●

ANFORDERUNGEN

OPTIONEN

BESCHRÄNKUNGEN



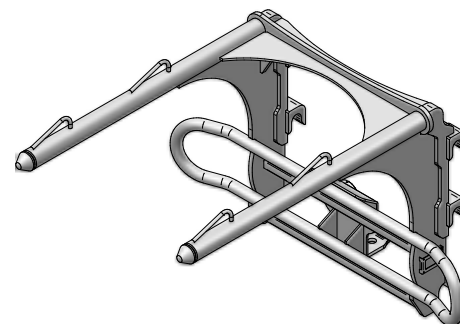
## Big Bags-Heber



Für das Heben und das Handling mit 1, 2 oder 4 Lasthaken von Big Bags entwickeltes Anbaugerät

### EIGENSCHAFTEN

- Rohrstruktur, die entwickelt wurde, um das Risiko einer Beschädigung der Säcke zu vermeiden
- 4 Feststeller, die ein Abgleiten beim Manövrieren verhindern
- Höher liegende Kopplungsstruktur zum Vermeiden von Schäden am Dach des Anhängers beim Laden
- Maximale Sicherheit beim Handling der Säcke



ARTIKEL- NUMMER	GEWICHT (kg)	LÄNGE (mm)	MAXIMALE TRAGFÄHIGKEIT (kg)	COMP	MASCHINENBAUREIHE				
					MC	MF	STAB	HC	ROTO
NEW A2420	230	1650	2500	●	●	●	●	●	●

ANFORDERUNGEN

OPTIONEN

BESCHRÄNKUNGEN





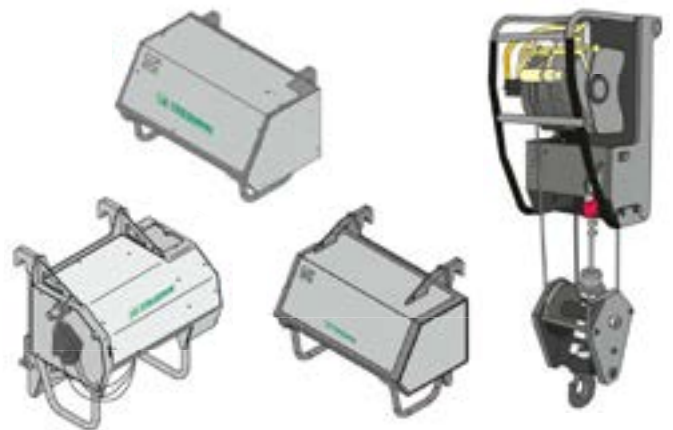
## Seilwinde auf Geräteträger



Für das Heben schwebender Lasten entwickeltes Anbaugerät

### EIGENSCHAFTEN

- Ausgestattet mit einer Anpressrolle, um die Haftung zwischen Seil-Trommel zu gewährleisten
- Halter für den Transport der Seilwinde auf der Maschine verfügbar (nur für einige Modelle - optional)
- Hakengeschwindigkeit zwischen 28 und 11 m/min
- Vereinfachte Wartung



ARTIKEL-NUMMER	GEWICHT (kg)	BREITE (mm)	MAX. HAKENWEG (m)	MAXIMALE TRAGFÄHIGKEIT (kg)	MASCHINENBAUREIHE					
					COMP	MC	MF	STAB	HC	ROTO
A2765	575	1230	35	4000	●	●	●	●	●	●
A2766	575	1230	35	4500	-	-	-	●	-	●
<b>NEW</b> A2767B	570	1230	16	5000	-	-	-	-	●	●
A2768	606	1230	24/16*	4000/6000*	-	-	-	-	●	●
A2772B	680	1200	13	10000	-	-	-	-	●	-
A2769	600	1230	35-24*	4500-6750*	-	-	-	-	●	●

\*Doppelzug/Dreifachzug

ANFORDERUNGEN	OPTIONEN	BESCHRÄNKUNGEN
-	Ausstattung für den Transport der Seilwinde (nur für einige Maschinenmodelle)	-





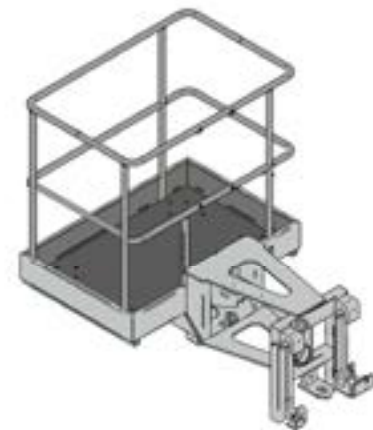
## Feststehende Arbeitsbühne



Für das sichere Anheben von 2 Personen Arbeitsbühne

### EIGENSCHAFTEN

- Maximale Sicherheit
- Rutschfester Boden
- Einfacher Zugang zur Arbeitsfläche
- Ausgestatte mit einer Lasterfassungsvorrichtung mit Frühwarn- und einem Alarmsystem



ARTIKEL-NUMMER	GEWICHT (kg)	BREITE (mm)	MAXIMALE TRAGFÄHIGKEIT (kg)	PERSONEN	MASCHINENBAUREIHE					
					COMP	MC	MF	STAB	HC	ROTO
<b>NEW</b> A1759.1	210	1200	200	2	●	-	-	-	-	-
A1740.1	230	1140	200	2	●	●	●	●	-	-
A1740A.1	240	1140	300	2	-	-	-	-	●	-
A1741.1	230	1140	300	2	-	-	-	●	-	●
A1741A.1	225	1140	300	2	-	-	-	-	●	●

ANFORDERUNGEN	OPTIONEN	BESCHRÄNKUNGEN
Bühnenvorbereitung	-	Nicht kompatibel mit Radialrädern. Die Kombination einer Hubarbeitsbühne mit einer Maschine muss ausdrücklich von Merlo SPA genehmigt werden



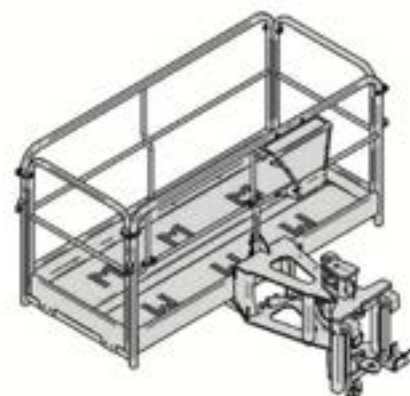
## Dachdeckerbühne



Für das sichere Anheben von zwei/drei Personen entwickelte Arbeitsbühne

### EIGENSCHAFTEN

- Hydraulisch gesteuertes, seitliches Schwenken der Arbeitsbühne
- Bedienpanel für das Steuern der Bewegungen von Maschine und Anbaugeräten
- Einfacher Zugang zur Arbeitsbühne
- Version mit oberem Schutz verfügbar



ARTIKEL-NUMMER	GEWICHT (kg)	BREITE (mm)	MAXIMALE TRAGFÄHIGKEIT (kg)	PERSONEN	MASCHINENBAUREIHE					
					COMP	MC	MF	STAB	HC	ROTO
A1829.1	670	4000	1000	3	-	-	-	●	-	●
A1742.1	410	2300	300	3	-	-	-	●	-	●
A1742A.1	410	2300	300	3	-	-	-	-	●	●
A1742D.1	430	2300	300	3	-	-	-	-	●	-
A1834.1*	460	2380	300	3	-	-	-	●	-	●
A1834A.1*	480	2380	300	3	-	-	-	-	●	●

\* Version mit oberem Schutz

ANFORDERUNGEN	OPTIONEN	BESCHRÄNKUNGEN
Bühnenvorbereitung	-	Die Kombination einer Hubarbeitsbühne mit einer Maschine muss ausdrücklich von Merlo SPA genehmigt werden





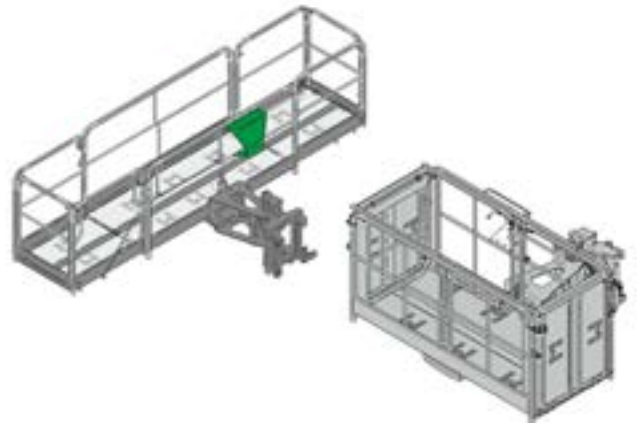
## Ausklappbare Arbeitsbühne (schwenkbar)



Für das sichere Anheben von zwei/drei Personen entwickelte Arbeitsbühne

### EIGENSCHAFTEN

- Leichte Struktur für einen größeren Arbeitsbereich
- Hydraulisch gesteuertes, seitliches Schwenken der Arbeitsbühne
- Manuelles Öffnen der beiden ausklappbaren Strukturen, von innen und bereits in der Höhe
- Lastbegrenzer als serienmäßige Ausstattung



ARTIKEL-NUMMER	GEWICHT (kg)	BREITE (mm)	MAXIMALE TRAGFÄHIGKEIT (kg)	PERSONEN	MASCHINENBAUREIHE					
					COMP	MC	MF	STAB	HC	ROTO
A1827.1	510	2,3-4,5	300	3	-	-	-	●	-	●
A1827A.1	578	2,3-4,5	300	3	-	-	-	-	●	●
A1827B.1	645	2,3-4,5	300	3	-	-	-	-	●	-
A1831.1	530	2,3-4,5	800	3	-	-	-	●	-	●
A1831A.1	566	2,3-4,5	800	3	-	-	-	-	●	●
A1828.1	530	2,3-5	300	3	-	-	-	●	-	●
A1828A.1	566	2,3-5	300	3	-	-	-	-	●	●
A1828B.1	585	2,3-5	300	3	-	-	-	-	●	-

ANFORDERUNGEN	OPTIONEN	BESCHRÄNKUNGEN
Bühnenvorbereitung	-	Die Kombination einer Hubarbeitsbühne mit einer Maschine muss ausdrücklich von Merlo SPA genehmigt werden



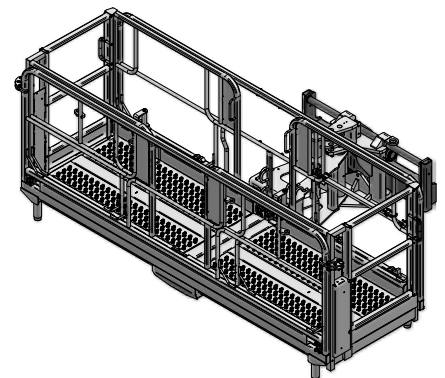
## Ausklappbare Arbeitsbühne (schwenkbar)



Für das sichere Anheben von zwei/drei Personen entwickelte Arbeitsbühne

### EIGENSCHAFTEN

- Leichte Struktur für einen größeren Arbeitsbereich
- Hydraulisch gesteuertes, seitliches Schwenken der Arbeitsbühne
- Manuelles Öffnen der beiden ausklappbaren Strukturen (doppelte Position), von innen und in der Höhe
- Lastbegrenzer als serienmäßige Ausstattung



ARTIKEL-NUMMER	GEWICHT (kg)	BREITE (mm)	MAXIMALE TRAGFÄHIGKEIT (kg)	PERSONEN	MASCHINENBAUREIHE					
					COMP	MC	MF	STAB	HC	ROTO
<b>NEW</b> A1846.1	825	3400 - 5760	700	3	-	-	-	-	-	●
<b>NEW</b> A1847.1	825	3400 - 5760	700	3	-	-	-	-	-	●

ANFORDERUNGEN	OPTIONEN	BESCHRÄNKUNGEN
Bühnenvorbereitung	-	Die Kombination einer Hubarbeitsbühne mit einer Maschine muss ausdrücklich von Merlo SPA genehmigt werden





## Nach vorne öffnende Arbeitsbühne



Für das sichere Anheben von zwei/drei Personen entwickelte Arbeitsbühne

### EIGENSCHAFTEN

- Ideal für Arbeiten in hochgelegenen Einsatzpositionen
- Hydraulisch gesteuertes, seitliches Schwenken der Arbeitsbühne
- Bedienpanel für das Steuern der Bewegungen von Maschine und Anbaugeräten
- Klappbarer Frontschutz



ARTIKEL-NUMMER	GEWICHT (kg)	BREITE (mm)	MAXIMALE TRAGFÄHIGKEIT (kg)	PERSONEN	MASCHINENBAUREIHE					
					COMP	MC	MF	STAB	HC	ROTO
A1743.1	555	2400	800	3	-	-	-	●	-	●
A1743A.1	525	2400	800	3	-	-	-	-	-	●

ANFORDERUNGEN	OPTIONEN	BESCHRÄNKUNGEN
Bühnenvorbereitung	-	Die Kombination einer Hubarbeitsbühne mit einer Maschine muss ausdrücklich von Merlo SPA genehmigt werden





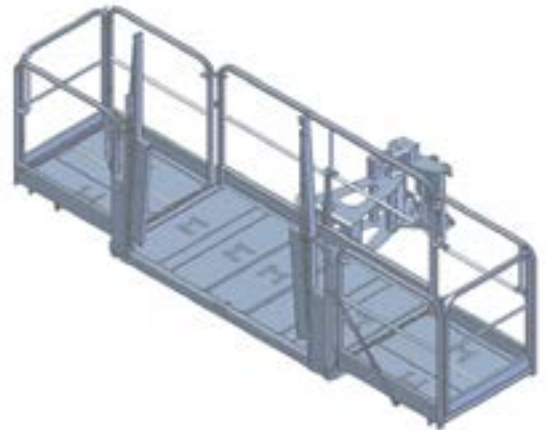
## Ausklappbare Arbeitsbühne mit Frontbeladung



Für das sichere Anheben von zwei/drei Personen entwickelte Arbeitsbühne

### EIGENSCHAFTEN

- Ideal für Arbeiten in hochgelegenen Einsatzpositionen
- Hydraulisch gesteuertes, seitliches Schwenken der Arbeitsbühne
- Bedienpanel für das Steuern der Bewegungen von Maschine und Anbaugeräten
- Frontale Pantograph-Öffnung für das einfache Laden



ARTIKEL-NUMMER	GEWICHT (kg)	BREITE (mm)	MAXIMALE TRAGFÄHIGKEIT (kg)	PERSONEN	MASCHINENBAUREIHE					
					COMP	MC	MF	STAB	HC	ROTO
<b>NEW</b> A1839.1	590	2300 - 4450	300	3	-	-	-	●	-	●
<b>NEW</b> A1839A.1	590	2300 - 4450	300	3	-	-	-	-	●	●

ANFORDERUNGEN	OPTIONEN	BESCHRÄNKUNGEN
Bühnenvorbereitung	-	-



## Arbeitsbühne SPACE



Für das sichere Anheben von zwei Personen entwickelte Arbeitsbühne

### EIGENSCHAFTEN

- Ermöglicht es, unter verschiedenen Einsatzbedingungen zu arbeiten
- Teleskoparm-Hubarbeitsbühne
- Für Unter- und Überflurarbeiten
- Drehung auf Achse des Geräteträgers um +180°/-130°



ARTIKEL-NUMMER	GEWICHT (kg)	BREITE (mm)	MAXIMALE TRAGFÄHIGKEIT (kg)	BETRIEB (m)	MASCHINENBAUREIHE					
					COMP	MC	MF	STAB	HC	ROTO
A1873.1	615	1265	200	11/-9	-	-	-	-	-	●
A1873A.1	615	1265	200	11/-9	-	-	-	-	-	●

ANFORDERUNGEN	OPTIONEN	BESCHRÄNKUNGEN
Bühnenvorbereitung	-	Die Kombination einer Hubarbeitsbühne mit einer Maschine muss ausdrücklich von Merlo SPA genehmigt werden



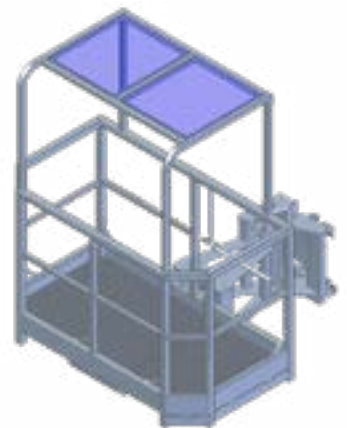
## Ausklappbare Arbeitsbühne mit oberem Schutz



Aus Hohlprofilen gefertigte Struktur mit Gitterboden.

### EIGENSCHAFTEN

- Hydraulisch gesteuertes, seitliches Schwenken der Arbeitsbühne.
- Klappbares Schutzdach mit Anstoßschutzvorrichtung.
- Automatische Lasterfassungsvorrichtung, mit Bewegungssperre bei Überschreiten des vorgesehenen Grenzwerts.
- Befestigung am Geräteträger mit Sicherungsbolzen.



ARTIKEL-NUMMER	GEWICHT (kg)	BREITE (mm)	MAXIMALE TRAGFÄHIGKEIT (kg)	PERSONEN	MASCHINENBAUREIHE					
					COMP	MC	MF	STAB	HC	ROTO
A1836.1	505	1800	300	3	-	-	-	●	-	●
A1837.1	525	1800	300	3	-	-	-	●	-	●

ANFORDERUNGEN	OPTIONEN	BESCHRÄNKUNGEN
Bühnenvorbereitung	-	-





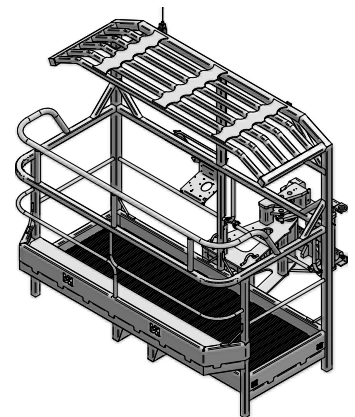
## Geschlossene Arbeitsbühne für Tunnel



Für das sichere Anheben von zwei/drei Personen entwickelte Arbeitsbühne

### EIGENSCHAFTEN

- Auf der Oberseite der Arbeitsbühne integriertes Schutzgitter zum Schutz vor Quetschungen und herabfallenden Schutt
- Hydraulisch gesteuertes, seitliches Schwenken der Arbeitsbühne
- Vorhandenes Antikollisionssystem, das die Bewegung einschränkt, wenn ein Mindest-Sicherheitsabstand zu einem Hindernis erreicht wurde
- Entsprechend der Norm FOPS-1 entwickelt



ARTIKEL-NUMMER	GEWICHT (kg)	BREITE (mm)	MAXIMALE TRAGFÄHIGKEIT (kg)	PERSONEN	MASCHINENBAUREIHE					
					COMP	MC	MF	STAB	HC	ROTO
<b>NEW</b> A1848.1	630	2300	800	3	-	-	-	-	-	●
<b>NEW</b> A1849.1	650	2300	800	3	-	-	-	-	-	●

ANFORDERUNGEN	OPTIONEN	BESCHRÄNKUNGEN
Bühnenvorbereitung	-	Die Kombination einer Hubarbeitsbühne mit einer Maschine muss ausdrücklich von Merlo SPA genehmigt werden



## Materialkorb



Für das Handling von Materialien wie Ziegel und Blöcke geeignetes Anbaugerät

### EIGENSCHAFTEN

- Ideal für jeden Industriesektor
- Abschließbare Zugangstür für das Beladen
- Leichte und widerstandsfähige Struktur
- Mit den Geräteträgern ZM2 und ZM3 kompatibel



ARTIKEL- NUMMER	GEWICHT (kg)	BREITE (mm)	MAXIMALE TRAGFÄHIGKEIT (kg)	MASCHINENBAUREIHE					
				COMP	MC	MF	STAB	HC	ROTO
<b>NEW</b> A1901	200	1200	1000	●	●	●	●	●	●
A1900	200	1200	1000	●	●	●	●	●	●

### ANFORDERUNGEN

-

### OPTIONEN

-

### BESCHRÄNKUNGEN

Ausschließlich für den Materialtransport verwendbar



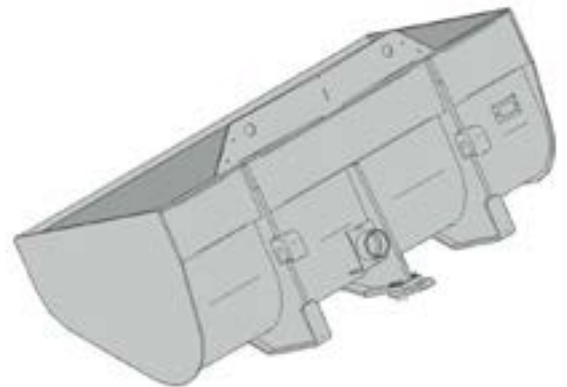
# Materialbehälter



Ideal für das Materialhandling

## EIGENSCHAFTEN

- Ideal für jeden Industriesektor
- Spezifische Ausrüstung für die Baureihe Roto
- Einfaches Laden und Abladen des Materials
- Leichte und widerstandsfähige Struktur



ARTIKEL-NUMMER	GEWICHT (kg)	BREITE (mm)	FASSUNGSVERMÖGEN (l)	MAXIMALE TRAGFÄHIGKEIT (kg)	MASCHINENBAUREIHE					
					COMP	MC	MF	STAB	HC	ROTO
A0844	410	2000	1250	1500	-	-	-	-	-	●
A0849	410	2000	1250	1500	-	-	-	-	-	●

ANFORDERUNGEN	OPTIONEN	BESCHRÄNKUNGEN
-	-	-





## Holzgreifer mit Doppelklammer



Für das Handling von Baumstämmen, sowie für forst-und landwirtschaftliche Arbeiten entwickelter Greifer

### EIGENSCHAFTEN

- Hoch widerstandsfähig
- Voneinander unabhängige Einspannarmler
- Benutzerfreundlichkeit: ein einziges hydraulisches Bedienelement
- Besonders gut manövrierbar



ARTIKEL-NUMMER	GEWICHT (kg)	BREITE (mm)	MAXIMALE TRAGFÄHIGKEIT (kg)	MIN. - MAX. DURCHMESSER (mm)	MASCHINENBAUREIHE					
					COMP	MC	MF	STAB	HC	ROTO
A2200	590	1215	7000	150-1000	●	●	●	●	●	●
A2201	998	2400	9.000	150-1000	-	-	-	-	●	-

ANFORDERUNGEN	OPTIONEN	BESCHRÄNKUNGEN
-	-	-



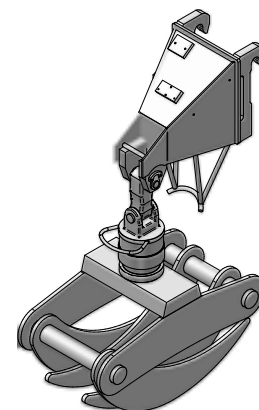
## Baumstammgreifer



Für das Handling von Baumstämmen, sowie für forst-und landwirtschaftliche Arbeiten entwickelter Greifer

### EIGENSCHAFTEN

- Einspannelement aus verschleißfestem Stahl
- Dauerdrehung auf 360°
- Für das Greifen von am Boden liegenden Baumstämmen ohne Aufnahme anderer Materialien optimiertes Design
- Optimiertes Gewicht für erhöhte Belastbarkeit



ARTIKEL-NUMMER	GEWICHT (kg)	BREITE (mm)	MAXIMALE TRAGFÄHIGKEIT (kg)	MAXIMALE ÖFFNUNG (mm)	COMP	MASCHINENBAUREIHE				
						MC	MF	STAB	HC	ROTO
<b>NEW</b> A2202C	350	1070	3500	1070	●	-	-	-	-	-
<b>NEW</b> A2202	350	1070	3500	1070	●	-	-	-	-	-
<b>NEW</b> A2203	510	1150	5000	1150	-	●	●	●	-	●
<b>NEW</b> A2204	720	1150	7500	1150	-	-	-	-	●	●

ANFORDERUNGEN

OPTIONEN

BESCHRÄNKUNGEN



# Rohrgreifer



Anbaugerät für das Handling von Rohren unterschiedlicher Abmessungen

## EIGENSCHAFTEN

- Kann Rohre mit einem Durchmesser von Ø 60 mm - Ø 700 mm handhaben
- Von Adiprene-Belägen bereitgestellter Grip
- Separate Steuerung von Niederhalter und Greifer
- Für den maximalen Griff entwickeltes Design



ARTIKEL-NUMMER	GEWICHT (kg)	BREITE (mm)	GABELLÄNGE (mm)	MAXIMALE TRAGFÄHIGKEIT (kg)	MASCHINENBAUREIHE					
					COMP	MC	MF	STAB	HC	ROTO
<b>NEW</b> A2216	820	2000	1200	4300	-	-	-	-	●	-

ANFORDERUNGEN	OPTIONEN	BESCHRÄNKUNGEN
---------------	----------	----------------

-	-	-
---	---	---





## Radgreifer



Anbaugerät für das Handling von Rädern unterschiedlicher Abmessungen

### EIGENSCHAFTEN

- 360° Greiferdrehung
- Kann Räder mit einem Durchmesser bis zu 4000 mm handhaben
- Für den maximalen Griff entwickeltes Design
- Maximale Tragfähigkeit von 5000 kg



ARTIKEL-NUMMER	ZM	GEWICHT (kg)	BREITE (mm)	RADDURCHMESSER (mm)	MAXIMALE TRAGFÄHIGKEIT (kg)	MASCHINENBAUREIHE					
						COMP	MC	MF	STAB	HC	ROTO
10S586	ZM2	800	1720-3280	1200-3000	2000	●	●	●	●	-	●
A2212	ZM3	1450	2188-3290	1800-3100	2000	-	-	-	●	●	●
A2213	ZM4	1657	3638-5120	2000-4000	5000	-	-	-	-	●	-

ANFORDERUNGEN

OPTIONEN

BESCHRÄNKUNGEN



## Zylindergreifer



Greifer für Zylinder mit großen Abmessungen

### EIGENSCHAFTEN

- Kann verschiedene Zylindertypen handhaben
- 4 verschiedene Bewegungen (Greiferdrehung, Greiferöffnung und -schließung, Seitenvershub und Neigungsverstellung des Sattels)
- 3 Buchsentypen für die perfekte Anpassung an jeden Zylinder
- Kann vom Boden aus mit Fernbedienung gesteuert werden



ARTIKEL-NUMMER	GEWICHT (kg)	MAXIMALE TRAGFÄHIGKEIT IN VERTIKALER POSITION (kg)	MAX. DURCHMESSER (mm)	MAXIMALER DRUCK (bar)	COMP	MASCHINENBAUREIHE				
						MC	MF	STAB	HC	ROTO
A2214	1750	1720-3280	419 (16,5") 343 (13,5") 330 (13")	250	-	-	-	-	●	-

ANFORDERUNGEN	OPTIONEN	BESCHRÄNKUNGEN
-	Der maximale Durchmesser variiert je nach Typ des verwendeten Greifers	-



## Fassgreifer



Werkzeug zum Greifen und Handhaben von Fässern oder ähnlichen Materialien

### EIGENSCHAFTEN

- Ideal für jeden Industriesektor
- Um 360° drehbarer Greifer
- Handhabung von Fässern mit Durchmessern von 600 bis 700 mm
- Benutzerfreundlichkeit



ARTIKEL- NUMMER	GEWICHT (kg)	MAX. - MIN. ROHRDURCHMESSER (mm)	MAXIMALE TRAGFÄHIGKEIT (kg)	MASCHINENBAUREIHE					
				COMP	MC	MF	STAB	HC	ROTO
<b>NEW</b> A2210C	275	600-700	600	●	-	-	-	-	-
A2210	275	600-700	600	●	●	●	●	-	●

ANFORDERUNGEN	OPTIONEN	BESCHRÄNKUNGEN
---------------	----------	----------------

Vorrüstung für Zubehör mit 2 Funktionen

-

-





## Multifunktions-Greifer für Tunnelarbeiten



Spezifische Ausrüstung für den Transport von Tunnelbaugerüsten

### EIGENSCHAFTEN

- Ermöglicht das Einspannen und den Transport der Tunnelbauausrüstungen unter sicheren Bedingungen
- Verstellbare Gerüstsperrklötze
- Mit Einspannung des Tunnelbaugerüsts am Anbaugerät
- Kopfdrehung um 75° für einen geringeren Platzbedarf an der Frontseite



ARTIKEL- NUMMER	GEWICHT (kg)	HÖHE (mm)	BREITE (mm)	MASCHINENBAUREIHE					
				COMP	MC	MF	STAB	HC	ROTO
A2414	380	1695	1695	-	-	-	●	-	●

ANFORDERUNGEN	OPTIONEN	BESCHRÄNKUNGEN
-	-	-



## Obstschüttler



Rüttler für die Ernte der Früchte von Olivenbäumen und Obstbäumen, die damit einem mechanischen Fruchtfall ausgesetzt werden

### EIGENSCHAFTEN

- Angepasste Rüttelfunktion durch exzentrische Massen mit variabler Geometrie, die eine minimale Belastung der Pflanze gewährleisten
- Patentierte Schüttel-, Aufprallschutz- und Energiesparttechnologien
- Mit einem oder zwei Armen erhältlich
- Optimiertes Design zur Maximierung der Kontaktfläche zwischen Kopf und Welle



ARTIKEL- NUMMER	GEWICHT (kg)	BREITE (mm)	MAXIMALER DURCHMESSER (kg)	MASCHINENBAUREIHE					
				COMP	MC	MF	STAB	HC	ROTO
23S503	700	1370	500	●	●	-	-	-	-

ANFORDERUNGEN	OPTIONEN	BESCHRÄNKUNGEN
Auslegung für Olivenschüttler	-	-





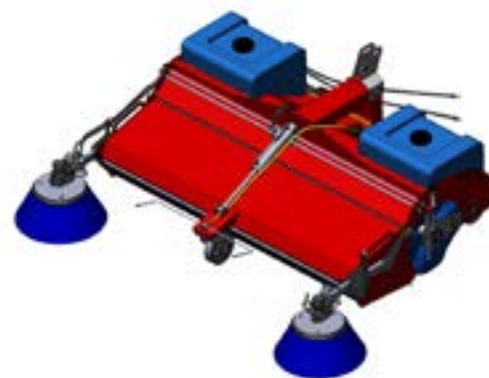
## Anbaukehrmaschine



Modulares Anbaugerät für den Kehrbedarf vor allem im städtischen, industriellen und landwirtschaftlichen Umfeld

### EIGENSCHAFTEN

- Personalisierbarer modularer Aufbau
- In den Rahmen integrierte Feuchtigkeitsbehälter für eine bessere Sicht
- Automatisches System für das Anpassen an das Straßenprofil
- Version für mittlere oder intensive Nutzung verfügbar



ARTIKEL- NUMMER	GEWICHT (kg)	BREITE (mm)	FASSUNGSVERMÖGEN BEHÄLTER (l)	MASCHINENBAUREIHE					
				COMP	MC	MF	STAB	HC	ROTO
23S505	260 - 610	1800 - 2930	180 - 600	●	●	●	●	●	●

### ANFORDERUNGEN

Kontinuierliche Ölversorgung der Verbraucher

### OPTIONEN

-

### BESCHRÄNKUNGEN

-





## Anbaukehrmaschine/-schneeräumer



Anbaugerät, das für das Schneeräumen entwickelt wurde, bei dem ein wirksames Beseitigen ohne Einsatz von Salz oder Chemikalien erforderlich ist

### EIGENSCHAFTEN

- Multifunktions-Anbaugerät
- Schneeschild mit Unterschraubwendemesser
- Automatisches System für das Anpassen an das Straßenprofil
- Komplett recycelbare mittige Bürste



ARTIKEL- NUMMER	GEWICHT (kg)	HÖHE (mm)	BREITE (mm)	COMP	MASCHINENBAUREIHE				
					MC	MF	STAB	HC	ROTO
23S504	880 - 1100	1100	2750 - 3750	●	●	●	●	●	●

ANFORDERUNGEN	OPTIONEN	BESCHRÄNKUNGEN
Kontinuierliche Ölversorgung der Verbraucher	-	-







Die in diesem Dokument enthaltenen Daten, Eigenschaften und Abbildungen sind rein indikativ und nicht verbindlich. Merlo Spa verfolgt eine Politik der kontinuierlichen Forschung und Entwicklung, aus diesem Grund können unsere Produkte andere Eigenschaften als die beschriebenen aufweisen oder ohne vorherige Ankündigung von uns geändert werden. Die abgebildeten Produkte können optionale Ausstattungen beinhalten.

Y497DEU  
0523

**Ihr Merlo Vertragshändler**

**MERLO S.p.A.**

Via Nazionale, 9 - 12010 S. Defendente di Cervasca (CN) Italy Tel.  
+39 0171 614111 - Fax +39 0171 684101  
[www.merlo.com](http://www.merlo.com) - [info@merlo.com](mailto:info@merlo.com)

