

Genie® Z<sup>®</sup>-80/60

## Technische Daten

Modelle	Z-80/60
Arbeitshöhe max. <sup>(1)</sup>	25,77 m
Plattformhöhe max.	23,77 m
Seitliche Reichweite max.	18,29 m
Reichweite unter Nullniveau	4,83 m
Übergreifende Höhe max.	8,83 m
<b>A</b> Plattformlänge (2,44/1,83-m-Modell)	0,91 m/0,76 m
<b>B</b> Plattformbreite (2,44/1,83-m-Modell)	2,44 m/1,83 m
<b>C</b> Höhe – eingefahren	3,00 m
<b>D</b> Länge – eingefahren	11,27 m
<b>D</b> Länge – Einlagern/Transport (untergeklappter Korbarm)	7,3 m
<b>E</b> Länge – Transport	11,27 m
<b>F</b> Breite	2,49 m
<b>G</b> Radstand	2,85 m
<b>H</b> Bodenfreiheit – Mitte	0,30 m

## Leistung

Tragfähigkeit – unbegrenzt	227 kg
Plattform-Schwenkbereich	160°
Länge Korbarm	1,83 m
Vertikaler Korbarm-Schwenkbereich	135°
Oberwagen-Schwenkbereich	360°
Fahrtgeschwindigkeit – eingefahren <sup>(2)</sup>	4,83 km/h
Fahrtgeschwindigkeit – angehoben, ausgefahren	1,1 km/h
Steigfähigkeit – eingefahren <sup>(2)</sup>	30 %
Neigungssensor-Aktivierung (Längsachse/Querachse)	4,5° / 4,5°
Wenderadius – innen/außen	4,42 m/7,47 m
Reifen	18-625 NHS

## Antrieb/Energie

Antriebsart	Diesel
Notbedienung	12V DC
Hydrauliktankinhalt	170 L
Kraftstofftankinhalt	132 L

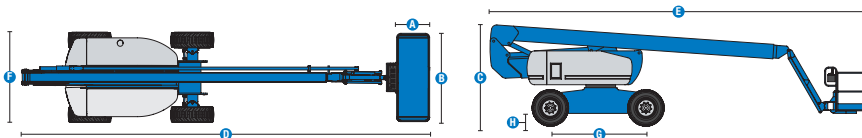
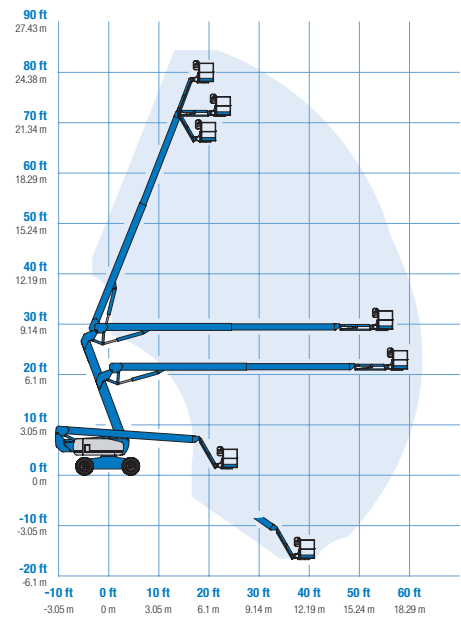
Gewichte<sup>(3)</sup> und Bodenlast<sup>(4)</sup>

Eigengewicht, Zweiradlenkung	17.010 kg
Eigengewicht, Allradlenkung	17.237 kg
Reifenkontaktdruck	896 kPa
Bodenlast (Reifen)	18,05 kPa

## Schall- &amp; Vibrationspegel

Geräusch-/Schalldruckpegel (Boden)	85 dBA
Geräusch-/Schalldruckpegel (Plattform)	74 dBA
Vibrationen	2,5 m/s <sup>2</sup>

## Arbeitsdiagramm Z-80/60



(1) CE-Arbeitshöhe liegt 2 m über der Plattformhöhe.

(2) Die Steigfähigkeit bezieht sich auf das Befahren von Steigungen und kann je nach Optionen und Gerätekonfigurationen variieren. Für weitere Details bzgl. der Steigfähigkeit siehe Bedienungsanleitung.

(3) Das Gewicht variiert abhängig von den Optionen und/oder den länderspezifischen Normen (CE).

(4) Die Informationen zur Bodenbelastung sind Circa-Angaben und können je nach Optionen und Maschinenkonfigurationen variieren. Sie sollten nur unter Einhaltung aller notwendigen Sicherheitsbestimmungen angewendet werden.

# Genie® Z<sup>®</sup>-80/60

## SKU: Standardmodell

- Z-80/60, Allradantrieb\*
- **Z8000001CI0083:** Z-80/60, Stufe IIIA, 220V, Allradantrieb und lenkung

\* Individuelle Konfiguration

## SKU: Standardmodell

- **Z8000001CV0079:** Z-80/60, Stufe V, 110V, Allradantrieb und lenkung
- **Z8000001CV0080:** Z-80/60, Stufe V, 110V, 3kW Wechselstromgenerator, Allradantrieb und lenkung
- **Z8000001CV0021:** Z-80/60, Stufe V, 220V, Allradantrieb und lenkung
- **Z8000001CV0082:** Z-80/60, Stufe V, 220V, 3kW Wechselstromgenerator, Allradantrieb und lenkung

Verfügbare Optionen		S	S+	Bt0	
Antrieb/Energie	74 PS, 55 kW, Deutz TCD2.2L, Turbo Diesel, Stufe IIIA			○	
	74 PS, 55 kW, Deutz TCD2.2L, Turbo Diesel, Stufe V	✓	✓	✓	
	Kaltwetterpaket			○	
	Diesel-Luftfilter			○	
	Diesel-Abgaskatalysator			○	
	Sicheres Luftabschaltssystem			○	
	Automatische Motorabschaltung bei Fehlfunktion	✓	✓	✓	
	Anzeigen für Motorinformationen	✓	✓	✓	
	Plattform	1,83m Plattform mit zweiseitigen Einstiegen, u.a. Seitenschwingtür			○
		2,44m Plattform mit dreiseitigen Einstiegen, u.a. Seitenschwingtür	✓	✓	✓
Stromkabel zur Plattform		✓	✓	✓	
Stromkabel zur Plattform mit Fehlerstromschutz			○	○	
Lenkung über Joystickwippe		✓	✓	✓	
Druckluftleitung zur Plattform				○	
Abdeckung für das Plattformbedienpult			○	○	
Lift Guard Maschengitter in voller Plattformhöhe				○	
Lift Guard Maschengitter in halber Plattformhöhe				○	
Beleuchtungspaket: 2 Scheinwerfer am Chassis, 2 Arbeitsscheinwerfer an der Plattform				○	
Zusätzliches oberes Plattformgeländer				○	
3kW Wechselstromgenerator, 110V/50Hz				○	
3kW Wechselstromgenerator, 220V/50Hz				○	
1,83m Korbarm		✓	✓	✓	
Stromkabel zur Plattform		✓	✓	✓	
Fahralarmpaket: Blitzwarnleuchten, Absenken-, Fahr- und Neigungsalarm		✓	✓	✓	
Fahrertrieb-Aktivierungssystem		✓	✓	✓	
Hupe		✓	✓	✓	
Lift Guard Kontaktalarm		✓	✓	✓	
Lift Tools Werkzeugablage		✓	✓	✓	
Plattform-Lasterfassungssystem	✓	✓	✓		
Proportionalsteuerung	✓	✓	✓		
Selbstnivellierende Plattform	✓	✓	✓		
Teleskop-Sekundärausleger für übergreifende Höhe	✓	✓	✓		
Chassis	Lift Connect Telematik		○	○	
	Telematik-Vorbereitung	✓	✓	✓	
	Lift Connect mit Access Manager Upgrade		○	○	
	Bio 32 biologisch abbaubares Hydrauliköl		○	○	
	Geländereifen, schaumgefüllt	✓	✓	✓	
	Geländereifen, schaumgefüllt, nichtmarkierend			○	
	Zweiradlenkung	✓	✓	✓	
	Allradlenkung			○	
	Allradlenkung			○	
	Chassisneigungs-Abschaltung der Hub- und Fahrfunktion		○	○	
	Deluxe-Ausstattungs-Paket für den Betrieb unter erschwerten Bedingungen			○	
	Standard-Ausstattungs-Paket für den Betrieb unter erschwerten Bedingungen			○	
	Zweistufige Fahrmotoren	✓	✓	✓	
	Aktives Pendelachssystem	✓	✓	✓	
	Chassisneigungs-Abschaltung der Hubfunktion	✓	✓	✓	
Betriebsstundenzähler	✓	✓	✓		
Hydraulikölkühler	✓	✓	✓		

Sicheres Luftabschaltssystem (nur Motoren Stufe V)  
Anzeigen für Motorinformationen, Standard bei Stufe IIIA-Motor

- S Standard
- S+ Standardkonfiguration plus Optionen
- Bt0 Individuelle Konfiguration (Build to Order)
- ✓ Standard-Leistungsmerkmale
- Optionen



Genie FastMast



Drei Lenkarten



18 m seitliche Reichweite



### Original Genie Zubehör<sup>(1)</sup>

- Lift Tools Produktivitätswerkzeuge
- Lift Connect-Telematik-Abonnement
- Tech Pro Link Handgerät

(1) Weiteres Original Genie Zubehör verfügbar auf [Parts.GenieLift.com](http://Parts.GenieLift.com).

Technische Daten können ohne vorherige Ankündigung oder Verpflichtung geändert werden. Die Fotos und/oder Zeichnungen in diesem Dokument dienen ausschließlich Illustrationszwecken. Informationen über den korrekten Einsatzzweck entnehmen Sie bitte dem jeweiligen Bedienerhandbuch für das entsprechende Produkt. Zuwiderhandlungen entgegen den Anweisungen des entsprechenden Bedienerhandbuchs oder unverantwortliches Handeln können schwere oder tödliche Verletzungen zur Folge haben. Die für unsere Produkte anzuwendende Gewährleistung ist die Standardgewährleistung, die sich auf das entsprechende Produkt und den Verkauf bezieht. Terex gewährt keine anders vereinbarte oder stillschweigend implizierte Gewährleistung. Die aufgeführten Produkte und Serviceleistungen sind in den USA und zahlreichen anderen Ländern eingetragene Handelsmarken, Servicemarken oder Handelsnamen der Terex Corporation bzw. ihrer Tochterunternehmen, Terex, Genie, Quality By Design, Xtra Capacity, Lift Power, Lift Guard, Lift Tools, Lift Connect und Tech Pro Link sind eingetragene Markenzeichen der Terex Corporation oder ihrer Tochtergesellschaften.